

PATVIRTINTA

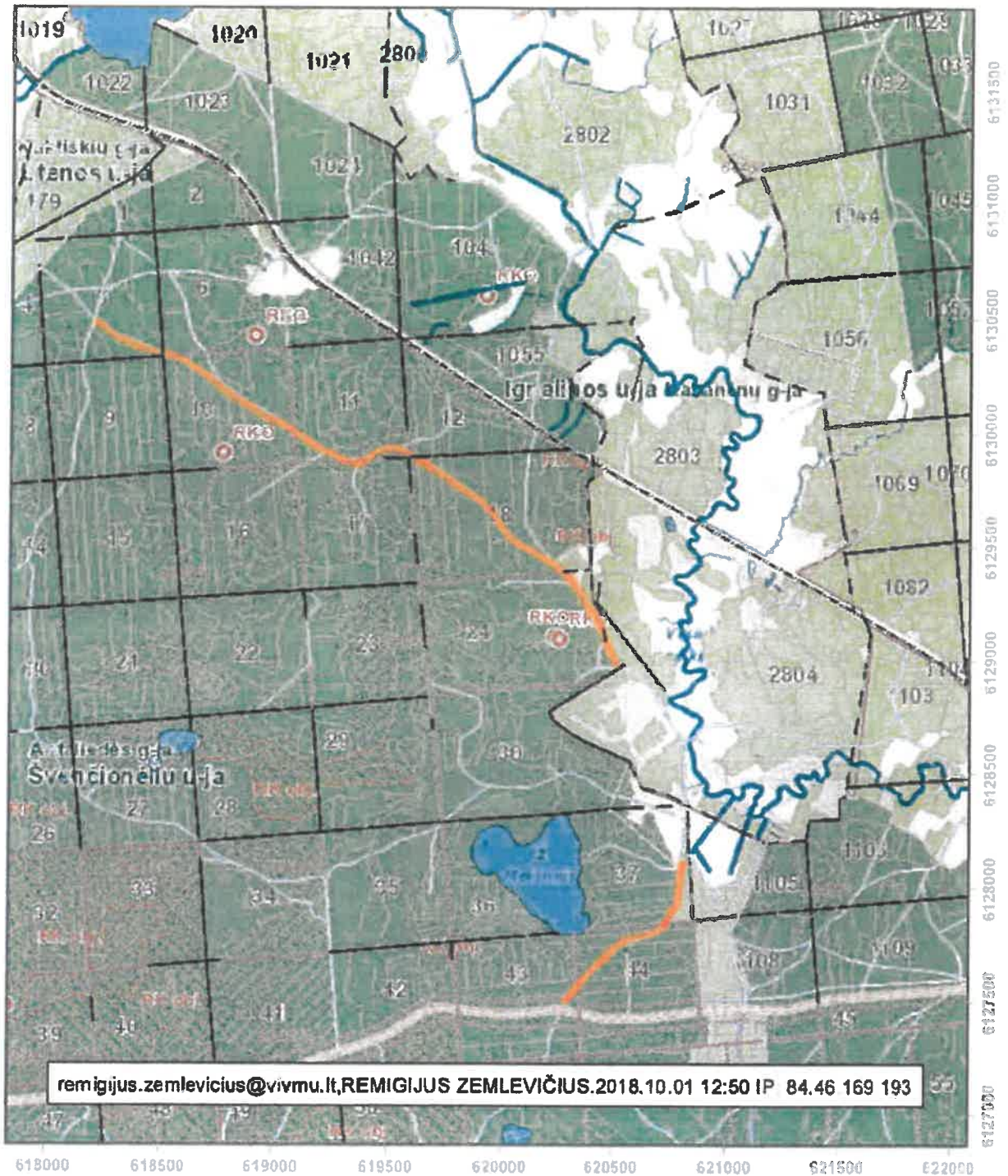
VĮ Valstybinių miškų urėdijos direktoriaus  
2018 m. spalio 24 d. įsakymu Nr. JS-493

VĮ Valstybinių miškų urėdijos Švenčionių regioninis padalinys

Papildomas prioritетinių miško kelių, kurių priežiūra ir taisymo darbus 2018 metais siūloma atlikti, sąrašas

Eil. Nr.	Savivaldybė	Seniūnija	Girainkija	Kelio pavadinimas	Kelio ilgis, km	Plamuojami darbai		Prioriteti balai				
						remontas	priežiūra	tik per privačius miškus	per privačius ir valstyb. miškus	tik per valstyb. miškus	per užmirkusius miškus	per degius miškus
1	Švenčionių	Kaltanėnų	Antaliedės	Krašto kelias Nr. 114 - Vosiuškės - Kiauneliškis	3,9	3,9		20		20	1.5	55

LIETUOVOS RESPUBLIKOS MIŠKŲ VALSTYBĖS KADASTRAS  
 KARTOGRAFINĖS DUOMENŲ BAZĖS FRAGMENTAS  
 M 1:25000



VALSTYBINĖ MIŠKŲ TARNYBA  
 Priemonės pl. 11a, LT-51327, Kaunas, Tel. 1837490292, Faksas 1837490241  
 El. paštas: [info@virmu.lt](mailto:info@virmu.lt), svetainė: [www.virmu.lt](http://www.virmu.lt)



Sutariniai ženklai

- |                                 |  |                             |
|---------------------------------|--|-----------------------------|
| Valdosa                         | I grupė. Rezervatiniai miškai          | Valstybinės reikšmės miškai |
| Taksacinių sklypų ribos         | II A grupė. Ekosistemų apsaugos miškai |                             |
| Miško žemė                      | II B grupė. Rekreaciniai miškai        |                             |
| Ne miško žemė                   | III grupė. Apsauginiai miškai          |                             |
| Ne miško žemė apauganti mišku   | IV grupė. Ūkiniai miškai               |                             |
| Koreguojami taksaciniai sklypai |  |                             |