

PATVIRTINTA

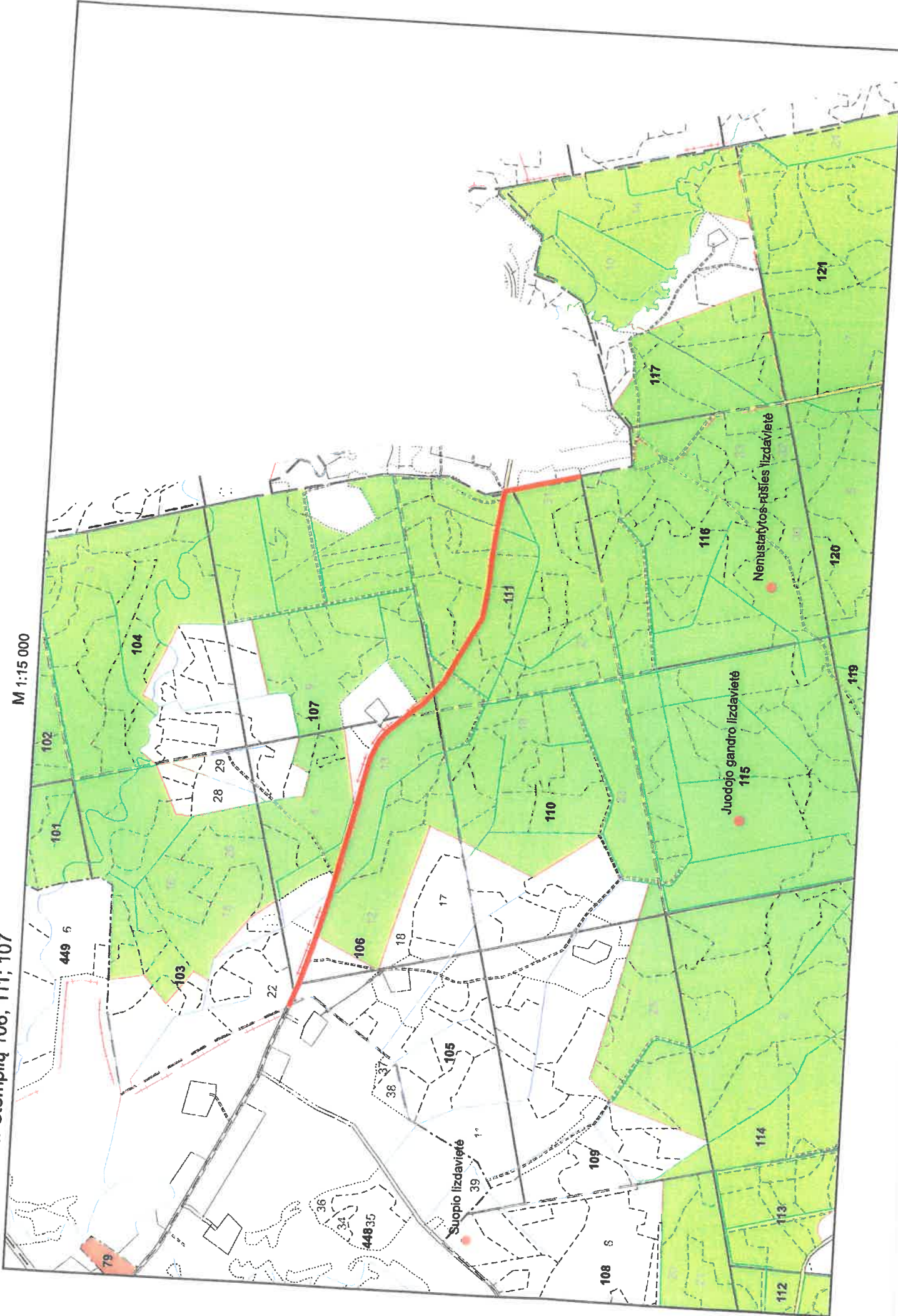
VĮ Valstybinių miškų urėdijos direktoriaus  
2018 m. birželio 12 d. įsakymu Nr. ĮS-285

Taisytių (remontuotinių) kelių sąrašas Šilutės regioninio padalinio teritorijoje 2018 metams

Eil. Nr.	Girininkija	Kvartalų Nr. (kelio pavadinimas)	Miško valdų naudotojų grupės		Viso, m	Prioriteto kriterijai ir balai				Balų suma
			Valstybinuose miškuose, m	Privačiuose miškuose, m		Kelio ruožas einantis per užmirkusių augalviečių miškus	Kelio ruožas einantis per didelės rizikos laipnio miškus	Kelio ruožas einantis per rekriacinius miškus	Kelio ruožas einantis per miškus	
1	Stemplių	106; 111; 107	1050	1110	2160	20	20			40
2	Stemplių	103; 104; 106		530	530	30	20			50
3	Norkaičiai	88-104/105-109	0	3700	3700	30	20			50
4	Norkaičiai	90-91/95	140	230	370	20	20		20	40
5	Švėkšna	244... 251	2290		2290	10	20			30
6	Švėkšna	81-89	800	1800	2600	20	20			40
7	Šilutė	67; 70; 72	4280	1420	1420	30	20			40
		Viso:		8790	13070					50

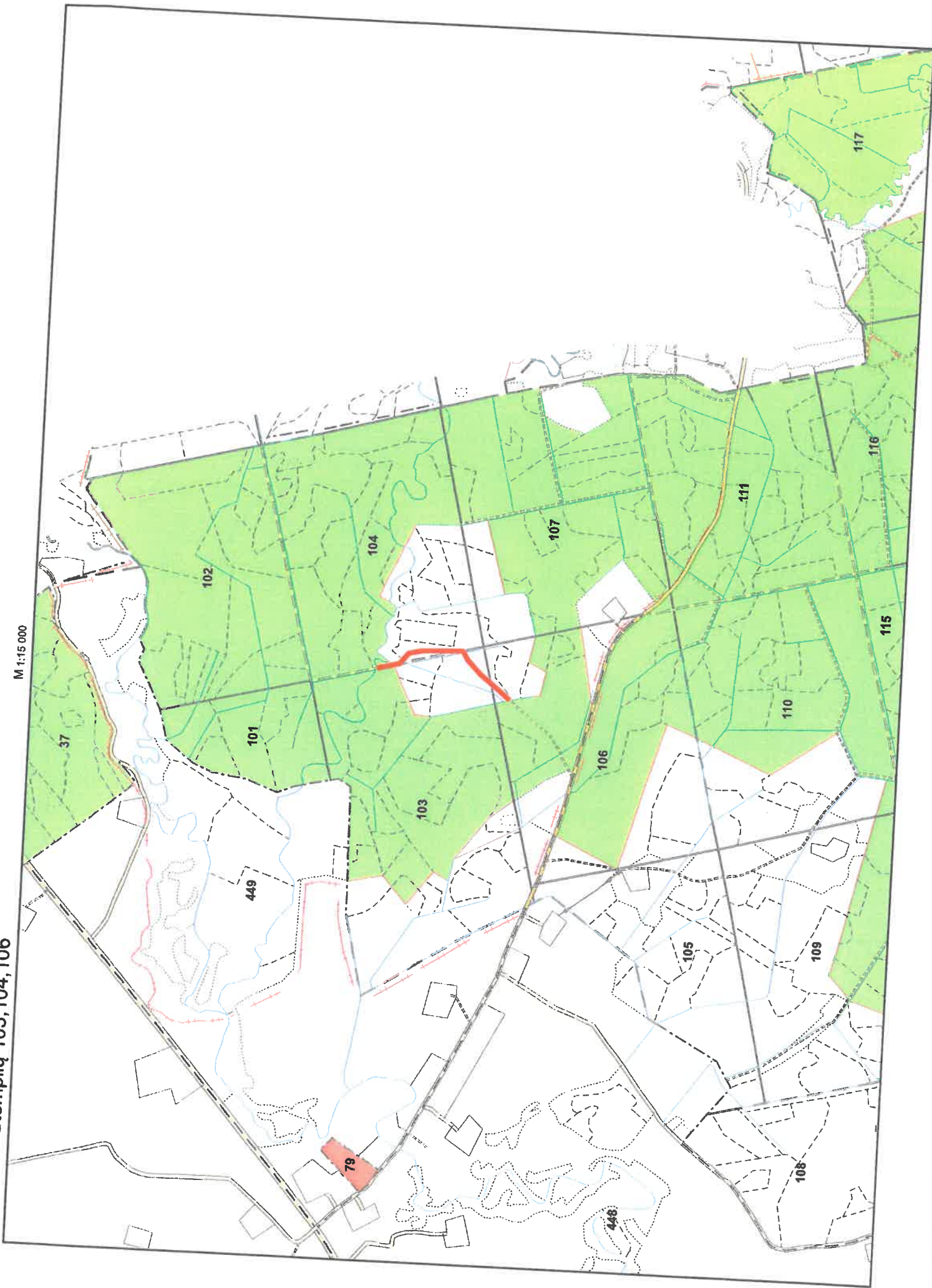
1. Kėlio pavadinimas: Stemplių 106; 111; 107

M 1:15 000



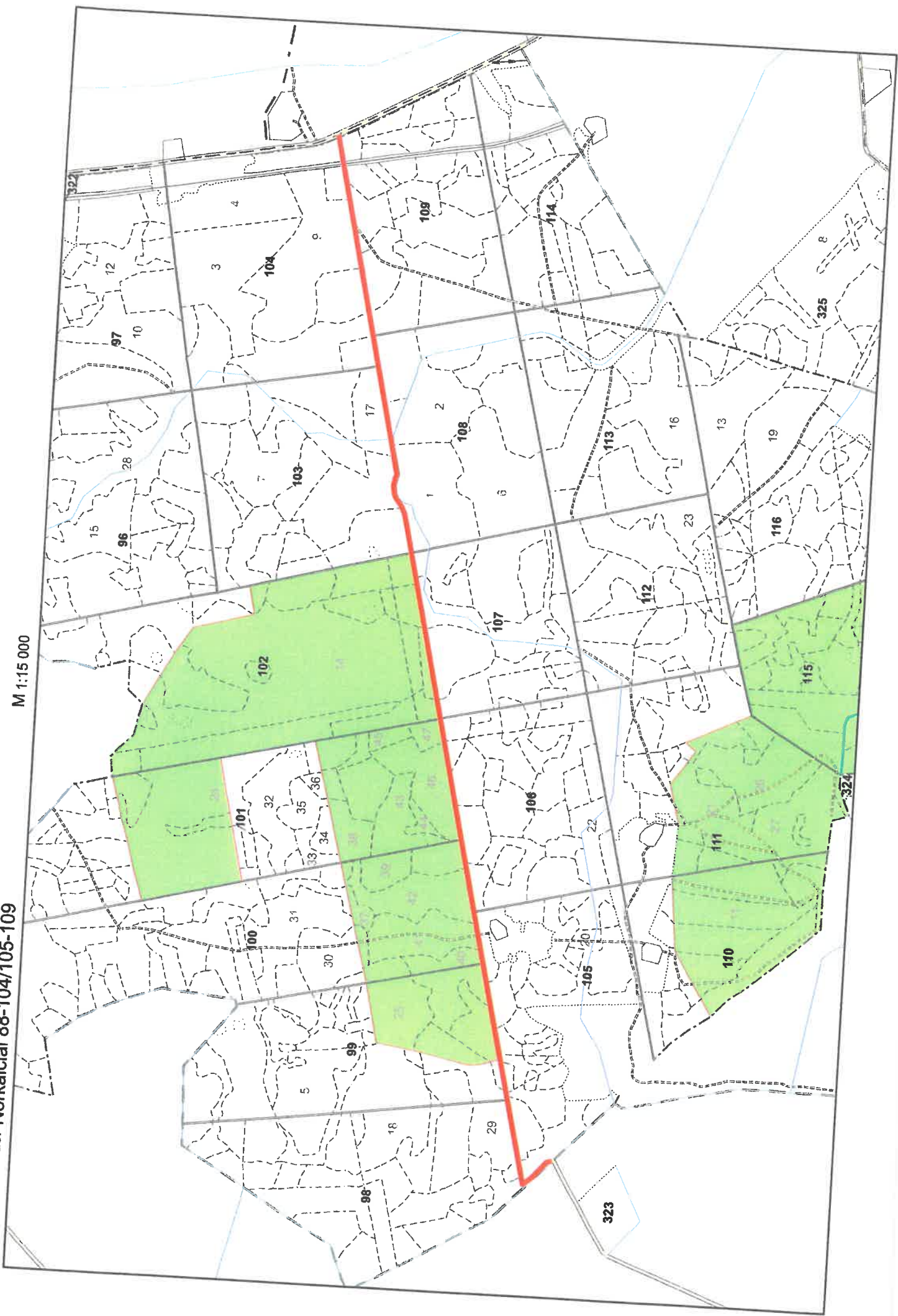
3. Kelio pavadinimas: **Stemplių 103;104;106**

M 1:15 000



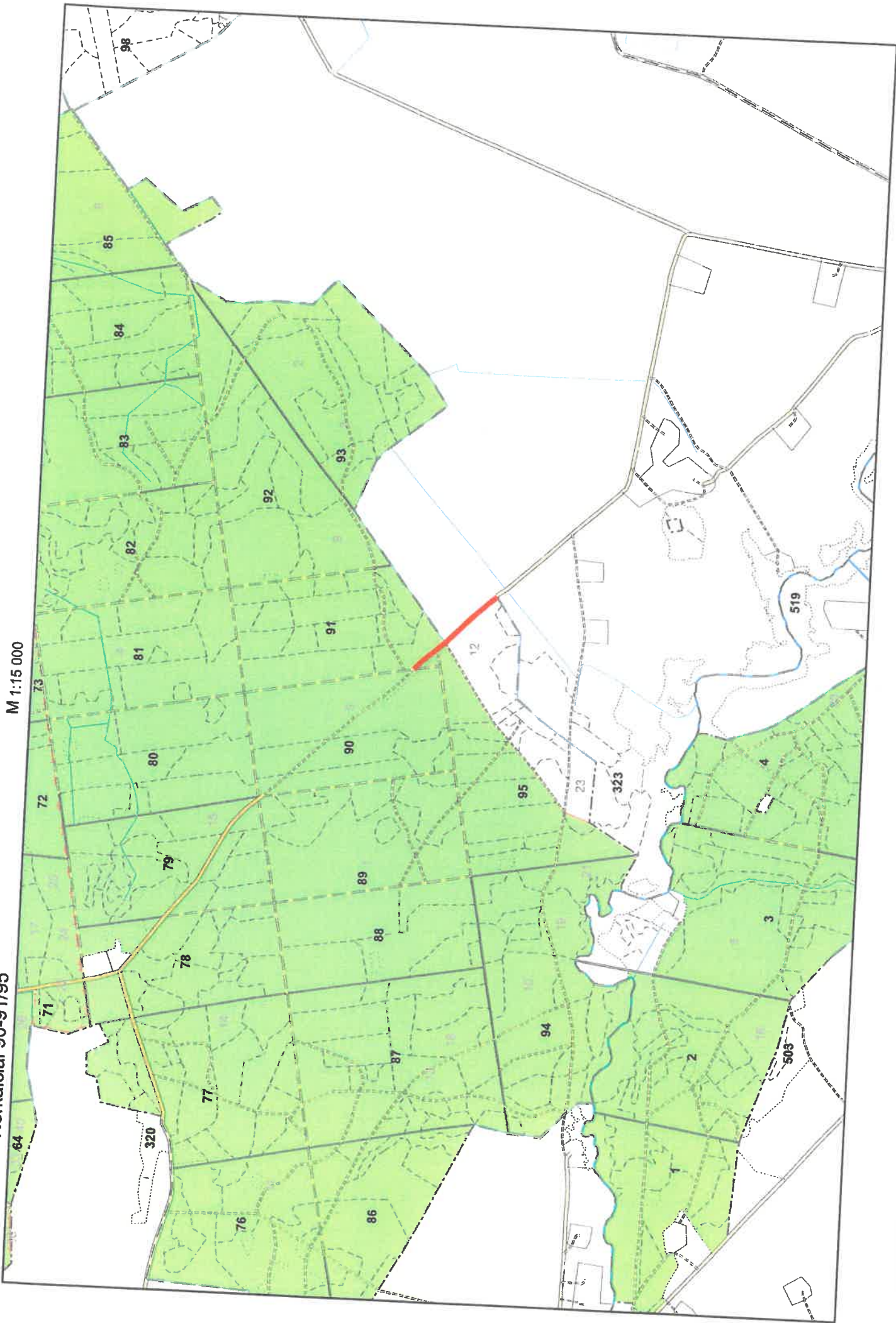
8. Kelio pavadinimas: **Norkaičiai 88-104/105-109**

M 1:15 000



9. Kelio pavadinimas: Norkaičiai 90-91/95

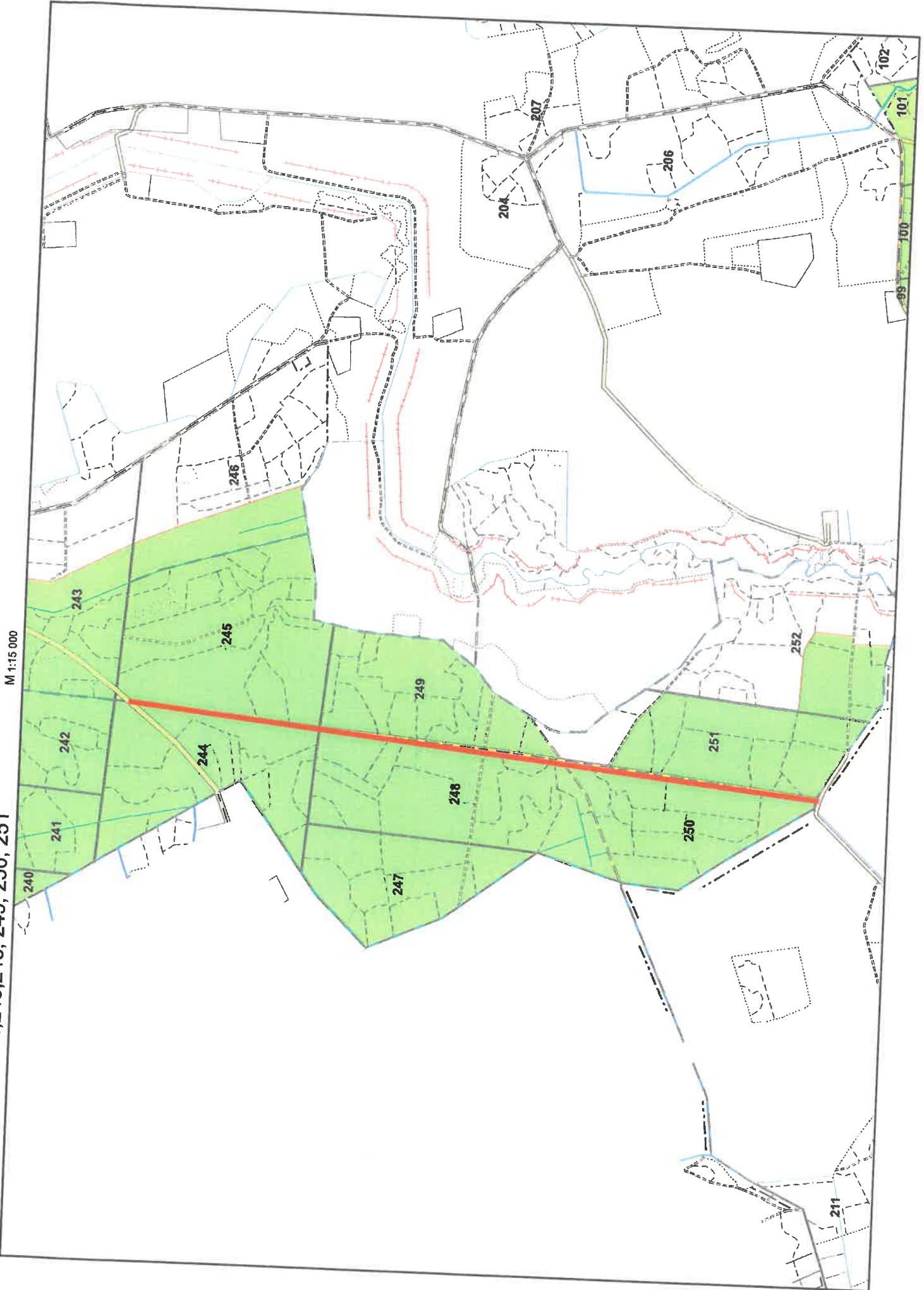
M 1:15 000



10.

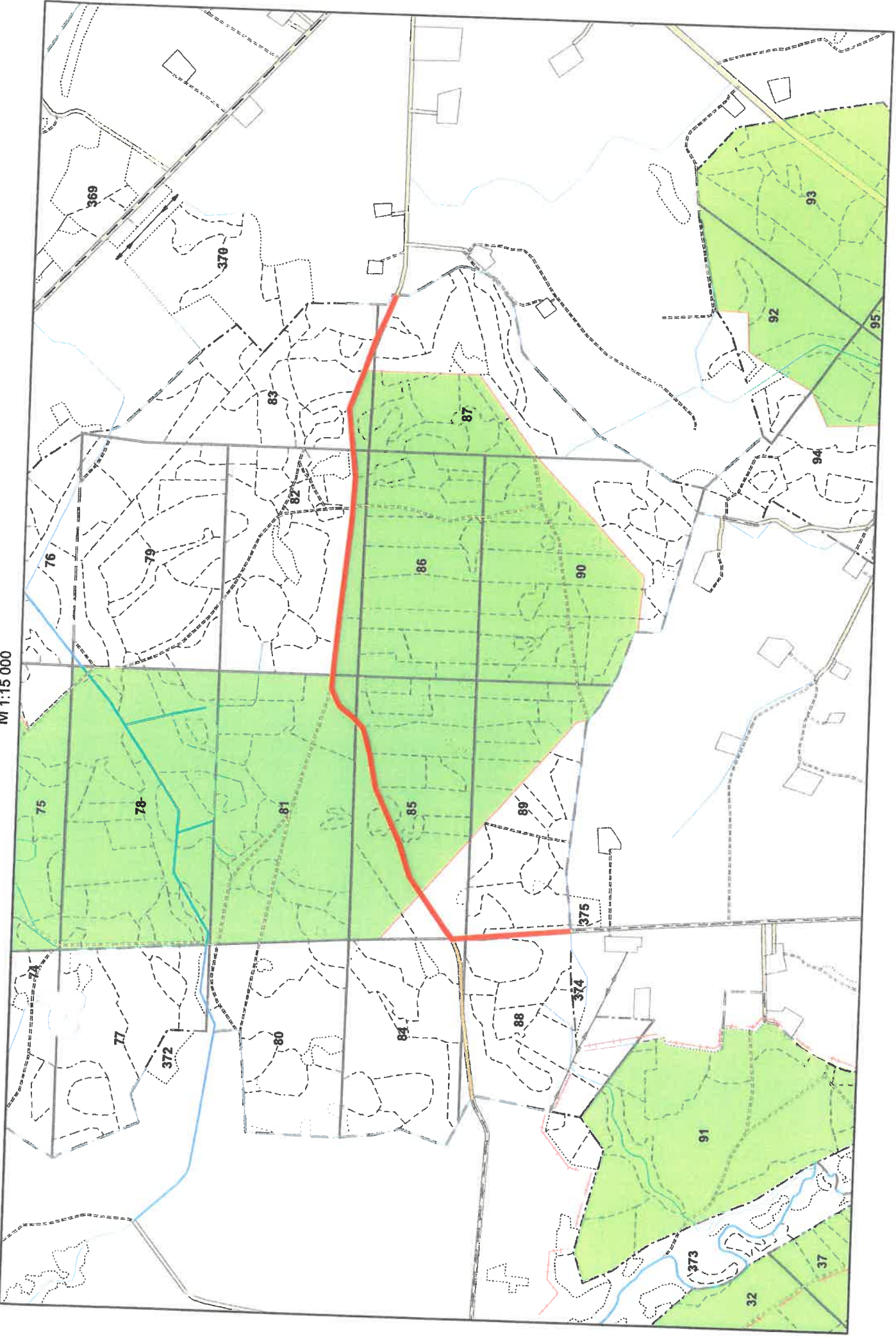
Kello pavadinimas: Švėkšna 244;245;248; 249; 250; 251

M 1:15 000



11.  
Kello pavadinimas: Švėkšna 84-89

M 1:15 000



Keļio pavadinimas: Šilutė 67; 70; 72

M1:15 000

