

PATVIRTINTA

VI Valstybinių miškų urėdijos direktoriaus
2018 m. birželio 12 d. įsakymu Nr. ĮS-285

VI Valstybinių miškų urėdijos Švenčionių regioninio padalinio prioritетinių miško kelių, kurių priežiūros ir taisymo darbus 2018 metais siūloma atlikti, SĄRAŠAS

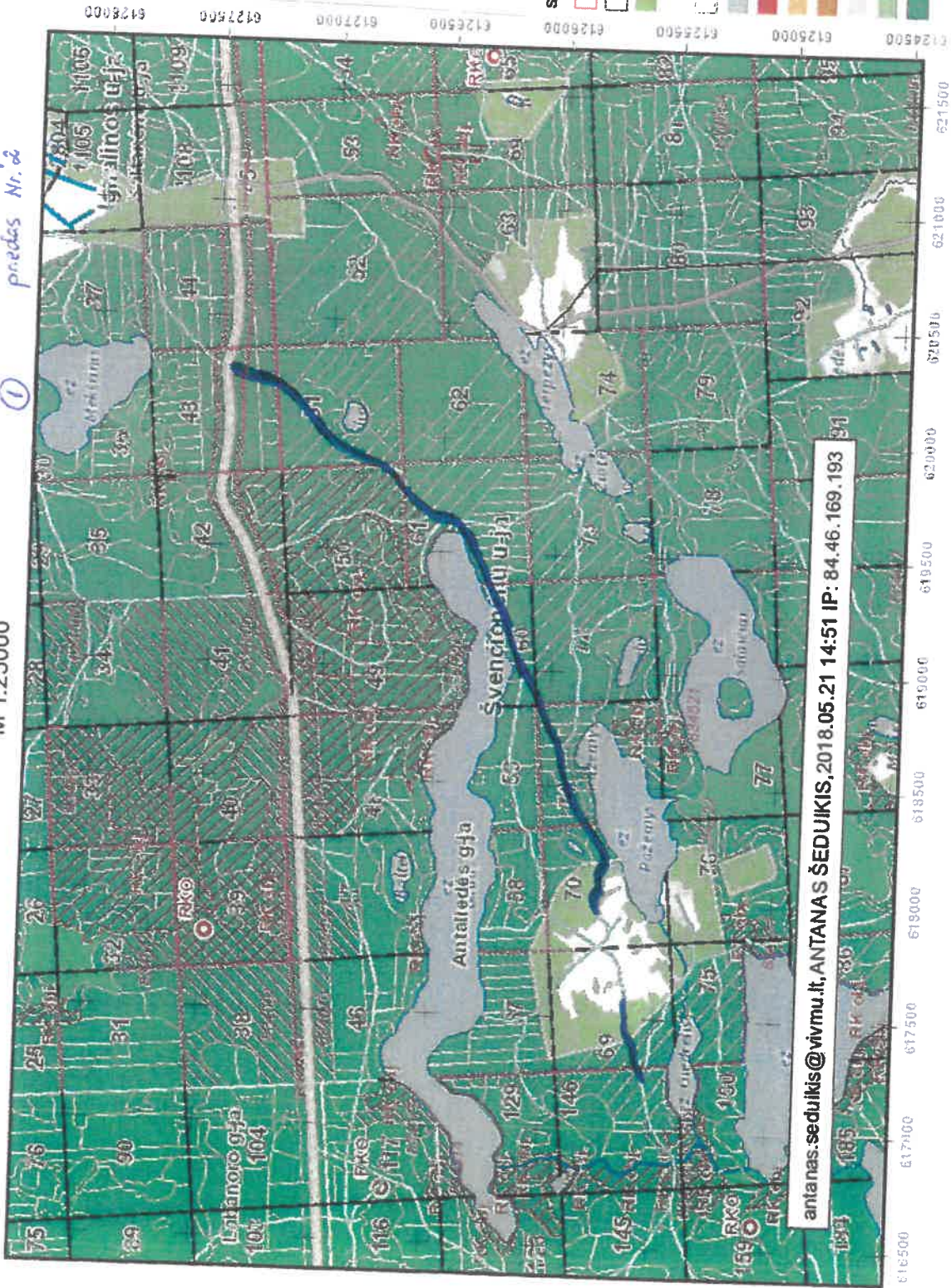
Eil. Nr. (protokolo priedo Nr.)	Savivaldybė	Seniūnija	Giraininkija	Kelio pavadinimas	2018-05-22 Protokolo Nr. 4-K priedas Nr. 1 Prioritetiniai darbai												
					valstybinė	privatai	bendras	remontas	priežiūra	tik per privačius miškus	per valstyb. ir valstyb. miškus	tik per valstyb. miškus	per užmirkusius miškus	per degius miškus	per rekreac. miškus	Iš viso	
1(2)	Švenčionių	Kaltanėnų, Labanoro	Antaliedės	Kelias Kaltanėnai-Molėtai - Pažemys	3,1	0,4	3,5	3,5			20				20	15	55
2(3)	Švenčionių	Labanoro	Prūdiškės	Prūdiškė - kelias Labanoras-Lakaja	1,8	4,0	5,8	5,8			20				20	15	55
3(4)	Švenčionių	Labanoro	Labanoro, Prūdiškės	Kelias Kaltanėnai-Molėtai - kelias Labanoras-Lakaja	2,8	2,5	5,3	5,3			20				20	15	55
4(5)	Švenčionių	Srūdnaitčio	Modžiūnų	Kelias Šutai-Srūdna - Kusliškė	1,6	0,9	2,5	2,5			20				20		40
5(6)	Švenčionių	Švenčionių	Žeimenos	Kelias Švenčionėliai-Januliškis - Garnys	4,0	0,3	4,3	4,3			20				20	15	55
6(7)	Švenčionių	Švenčionių	Žeimenos	Žeimenos g. kv. Nr. 85 - Šeškuškė	7,3	0,0	7,3	7,3					10		20		30
					20,6	8,1	28,7	28,7							20		30

LIETUVOS RESPUBLIKOS MIŠKŲ VALSTYBĖS KADASTRAS
KARTOGRAFINĖS DUOMENŲ BAZĖS FRAGMENTAS

M 1:25000

2018-05-22 protokolo Nr. A-K
priedas Nr. 2

①



Sutarminiai ženklai

- Valdos
- Taksacinių sklypų ribos
- Miško žemė
- Ne miško žemė
- Ne miško žemė apauganti mišku
- Koreguojami taksaciniai sklypai
- I grupė. Rezervatiniai miškai
- II A grupė. Ekosistemų apsaugos miškai
- II B grupė. Rekreaciniai miškai
- III grupė. Apsauginiai miškai
- IV grupė. Ūkiniai miškai
- Valstybinės reikšmės miškai

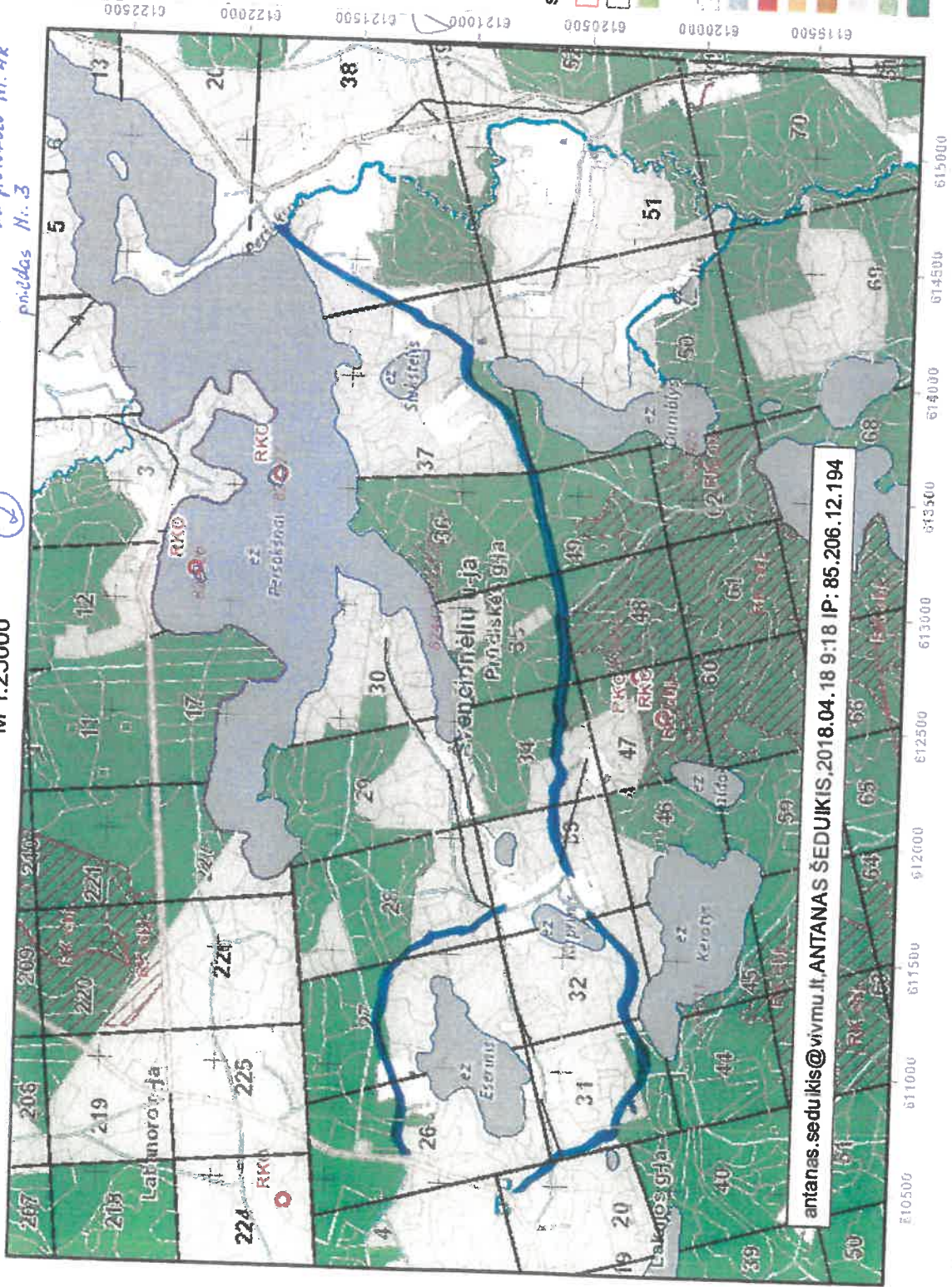
antanas.sedujkis@vivmu.lt, ANTANAS ŠEDUJKIS, 2018.05.21 14:51 IP: 84.46.169.193



LIETUVOS RESPUBLIKOS MIŠKŲ VALSTYBĖS KADASTRAS
KARTOGRAFINĖS DUOMENŲ BAZĖS FRAGMENTAS

M 1:25000

2018-05-22 protokolas Nr. 4K
priedas Nr. 3



antanas.sedu@vismu.lt, ANTANAS ŠEDUKIS, 2018.04.18 9:18 IP: 85.206.12.194

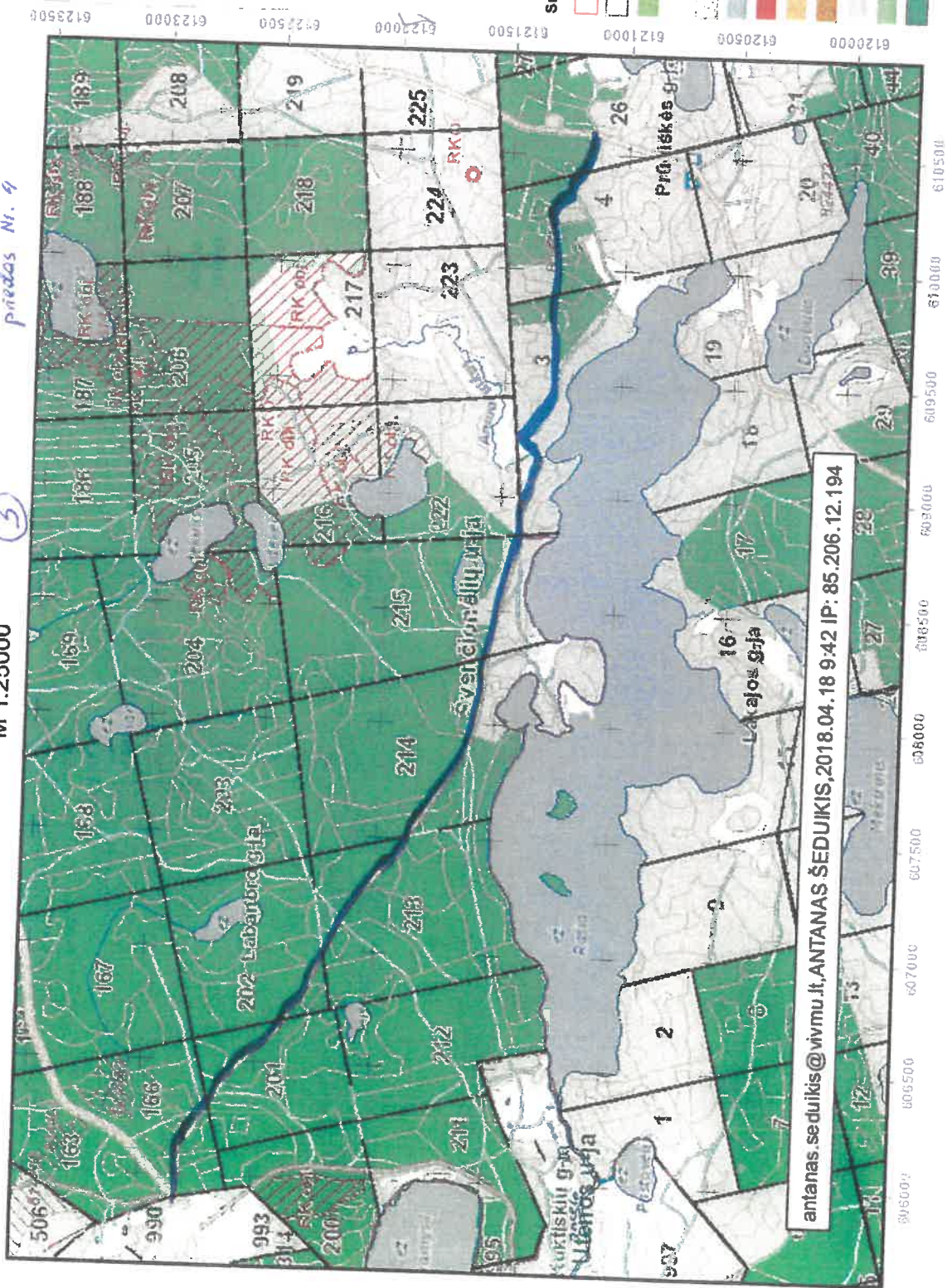


LIETUVOS RESPUBLIKOS MIŠKŲ VALSTYBĖS KADASTRAS
KARTOGRAFINĖS DUOMENŲ BAZĖS FRAGMENTAS

M 1:25000

3

2018-05-22 protokolo Nr. 4-K
priedas Nr. 9



antanas.seduikis@vmm.lt, ANTONAS ŠEDUKIS, 2018.04.18 9:42 IP: 85.206.12.194



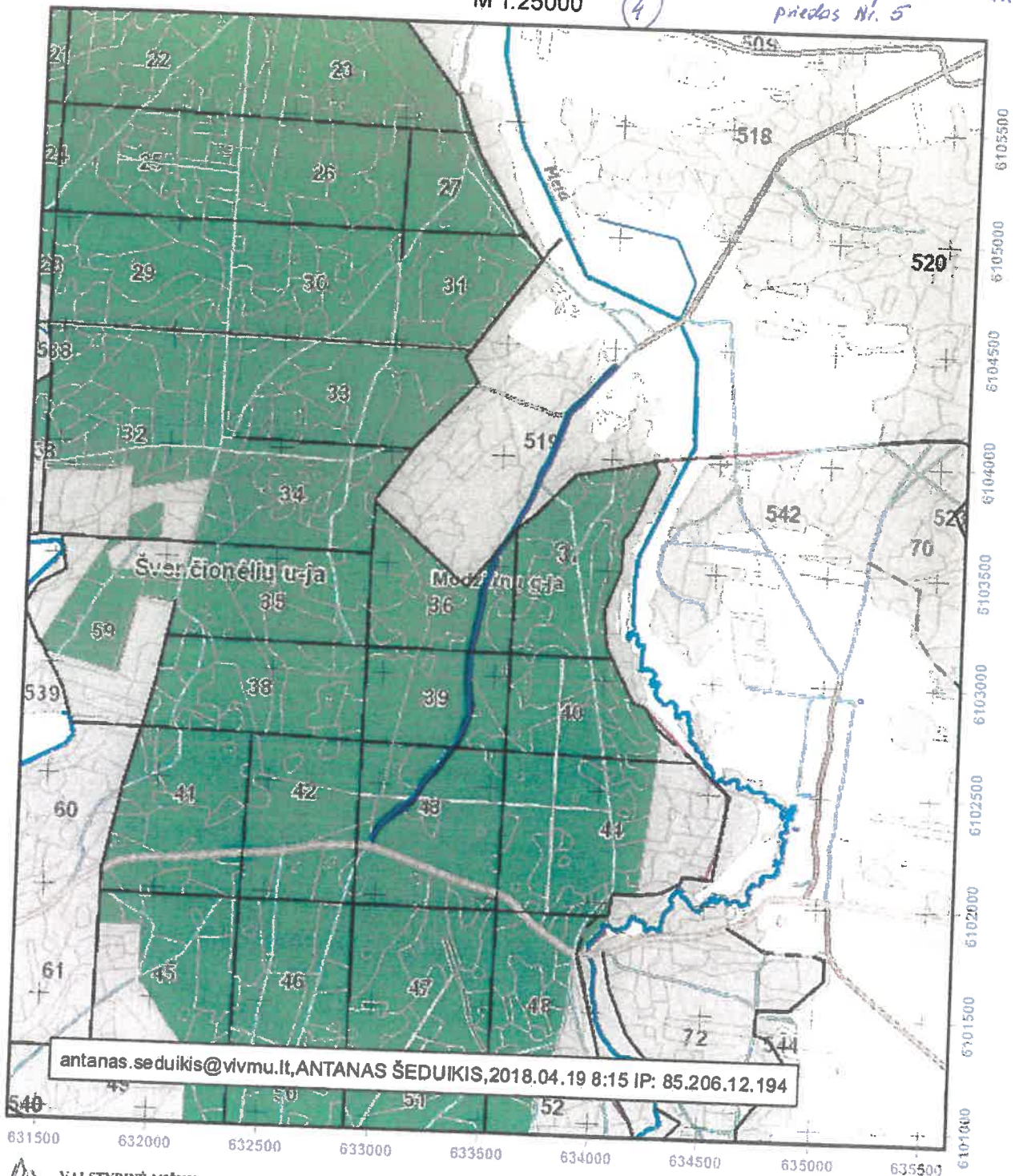
VALSTYBINĖ MIŠKŲ TARNYBA
Pramonės pr. 11a, LT-51127, Kaunas. Tel.: (837)490292, faks.: (837)490251
El. paštas: vm@amvm.lt, svetainė internete: www.amvm.lt

LIETUVOS RESPUBLIKOS MIŠKŲ VALSTYBĖS KADASTRAS
KARTOGRAFINĖS DUOMENŲ BAZĖS FRAGMENTAS

M 1:25000

4

2018-05-22 protokolui Nr. 4-K
priedas Nr. 5



antanas.sedukis@vivmu.lt, ANTANAS ŠEDUKIS, 2018.04.19 8:15 IP: 85.206.12.194



VALSTYBINĖ MIŠKŲ TARNYBA
Pramonės pr. 11a, LT-51327, Kaunas. Tel.: (837)490292, faks.: (837)490251
El. paštas: vmi@amvmt.lt, svetainė internet: www.amvmt.lt

0 400
Metrai

Sutartiniai ženklai

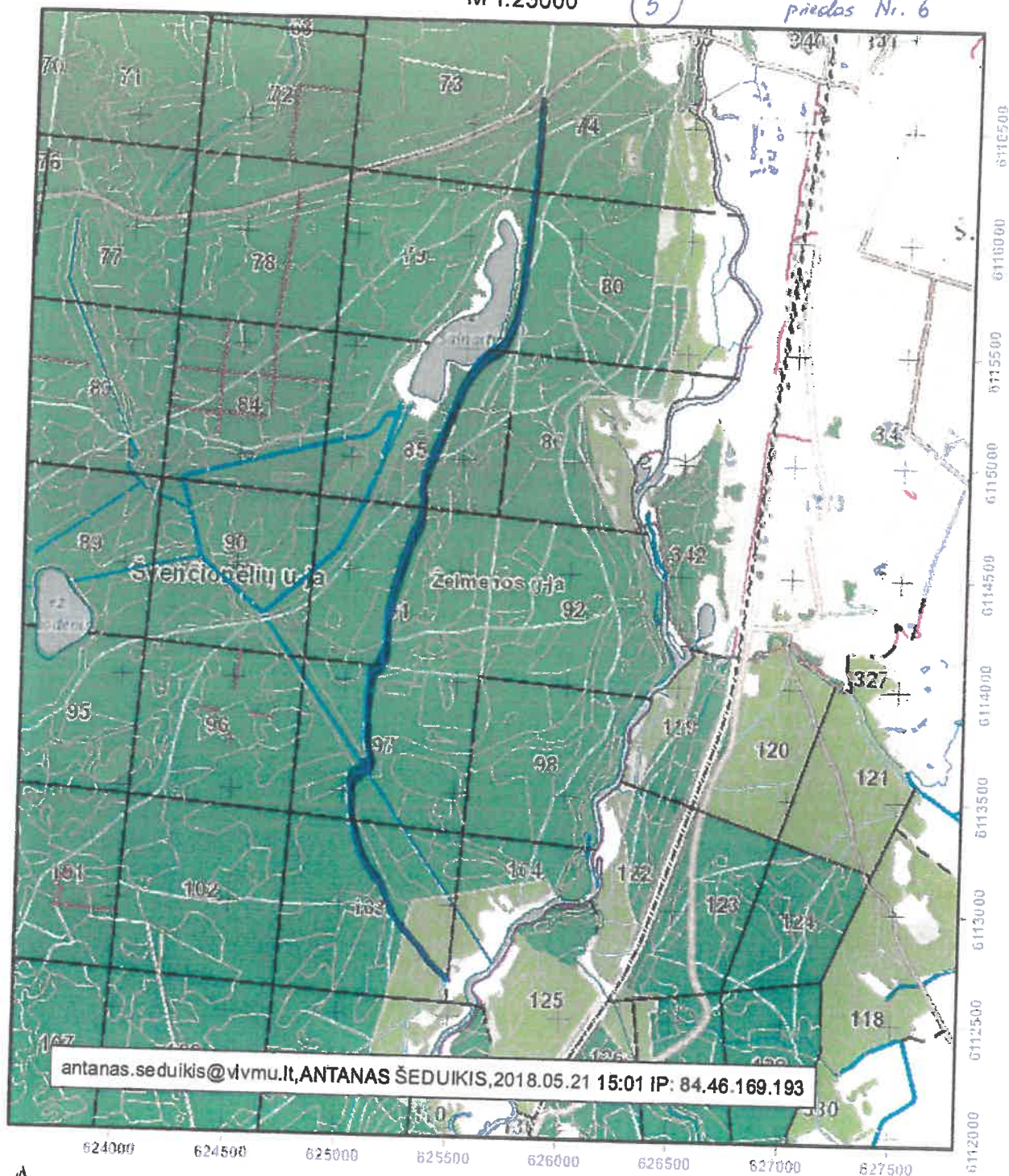
- | | | |
|---------------------------------|--|-----------------------------|
| Valdos | I grupė. Rezervatiniai miškai | Valstybinės reikšmės miškai |
| Taksacinių sklypų ribos | II A grupė. Ekosistemų apsaugos miškai | |
| Miško žemė | II B grupė. Rekreaciniai miškai | |
| Ne miško žemė | III grupė. Apsauginiai miškai | |
| Ne miško žemė apauganti mišku | IV grupė. Ūkiniai miškai | |
| Koreguojami taksaciniai sklypai | | |

LIETUVOS RESPUBLIKOS MIŠKŲ VALSTYBĖS KADASTRAS
KARTOGRAFINĖS DUOMENŲ BAZĖS FRAGMENTAS

M 1:25000

5

2018-05-22 protokolo Nr. 4-K
priedas Nr. 6



VALSTYBINĖ MIŠKŲ TARNYBA
Pramonės pr. 11a, LT-51327, Kaunas. Tel.: (837)490292, faks.: (837)490251
El. paštas: vnm@amvmt.lt, svetainė internete: www.amvmt.lt



Sutartiniai ženklai

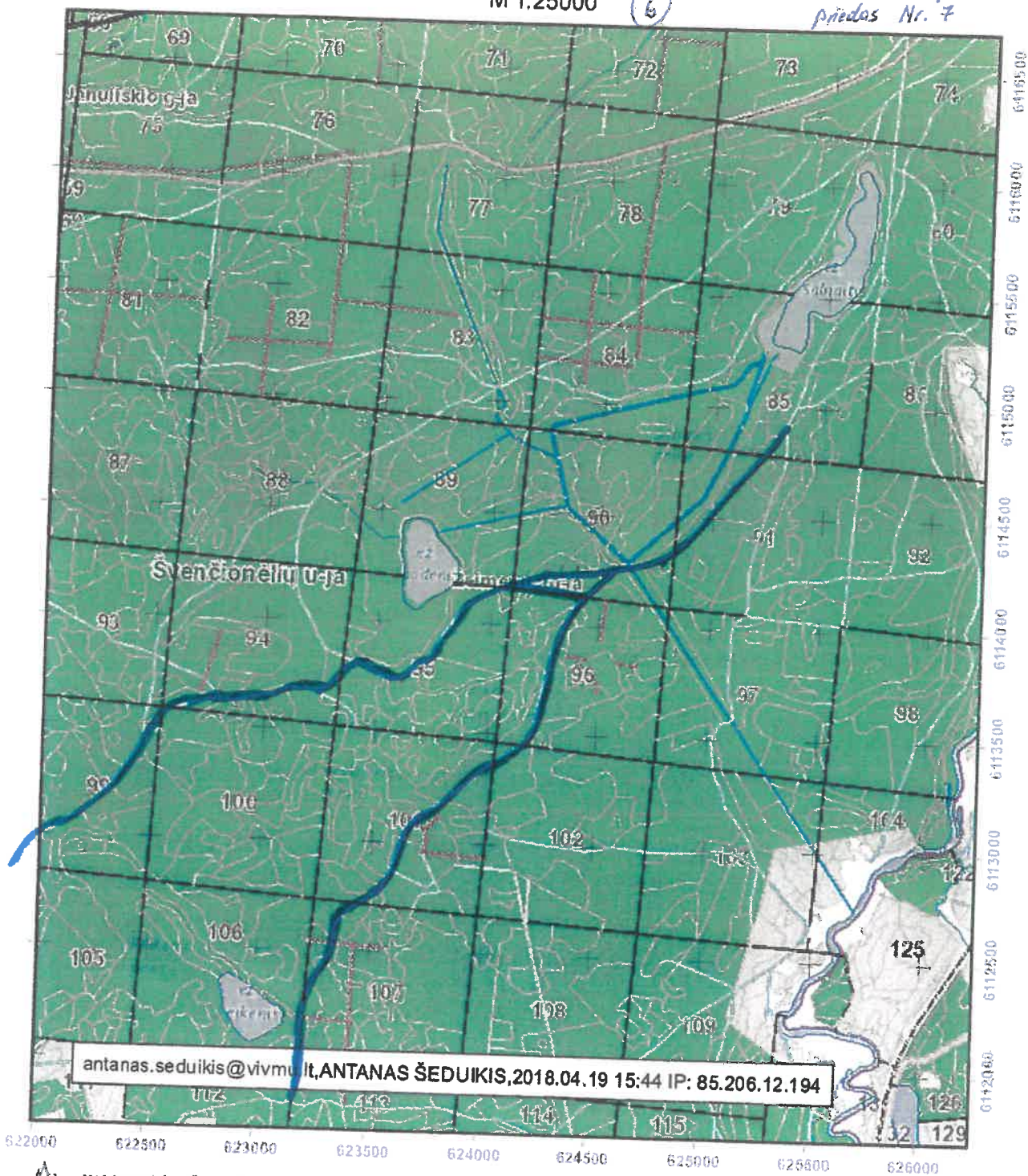
- | | | |
|---------------------------------|--|-----------------------------|
| Valdos | I grupė. Rezervatiniai miškai | Valstybinės reikšmės miškai |
| Taksacinių sklypų ribos | II A grupė. Ekosistemų apsaugos miškai | |
| Miško žemė | II B grupė. Rekreaciniai miškai | |
| Ne miško žemė | III grupė. Apsauginiai miškai | |
| Ne miško žemė apauganti mišku | IV grupė. Ūkiniai miškai | |
| Koreguojami taksaciniai sklypai | | |

LIETUVOS RESPUBLIKOS MIŠKŲ VALSTYBĖS KADASTRAS
KARTOGRAFINĖS DUOMENŲ BAZĖS FRAGMENTAS

M 1:25000

6

2018-05-22 protokolas Nr. 4-K
priedas Nr. 7



antanas.seduikis@vivmu.lt, ANTANAS ŠEDUKIS, 2018.04.19 15:44 IP: 85.206.12.194



VALSTYBINĖ MIŠKŲ TARNYBA
Pramonės pr. 11a, LT-51327, Kaunas. Tel.: (837)490292, faks.: (837)490251
El. paštas: vnti@amvmt.lt, svetainė internete: www.amvmt.lt



Sutartiniai ženklai

- | | | |
|---------------------------------|--|-----------------------------|
| Valdos | I grupė. Rezervatiniai miškai | Valstybinės reikšmės miškai |
| Taksacinių sklypų ribos | II A grupė. Ekosistemų apsaugos miškai | |
| Miško žemė | II B grupė. Rekreaciniai miškai | |
| Ne miško žemė | III grupė. Apsauginiai miškai | |
| Ne miško žemė apauganti mišku | IV grupė. Ūkiniai miškai | |
| Koreguojami taksaciniai sklypai | | |