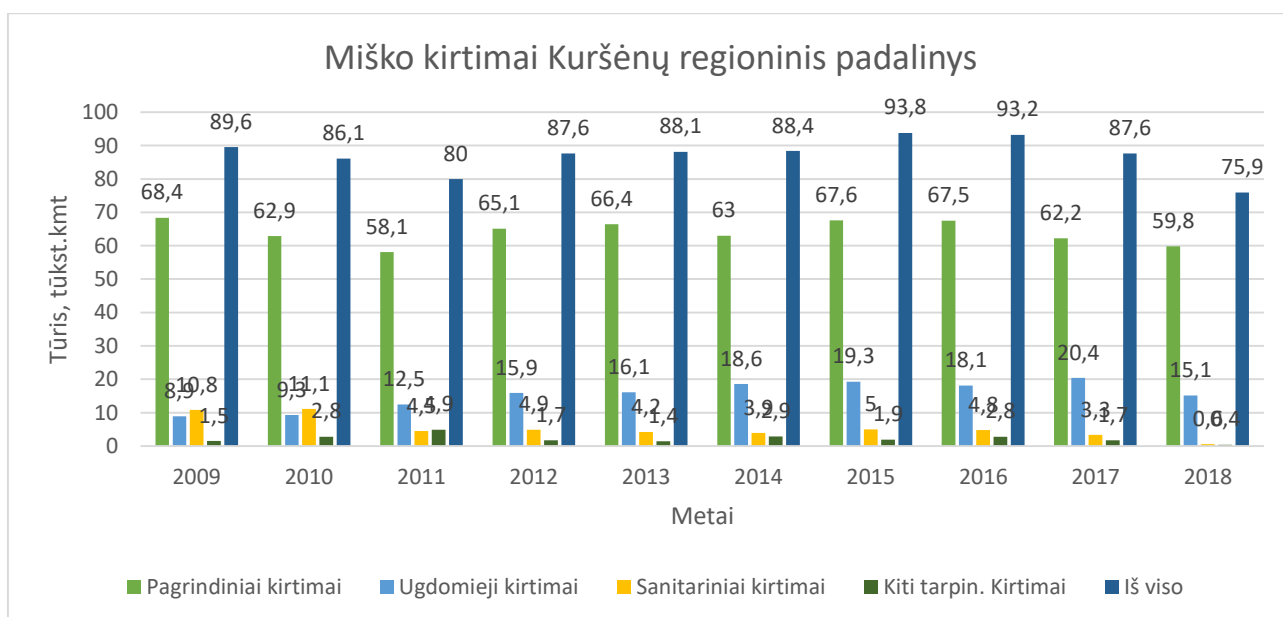


VI VALSTYBINIŲ MIŠKŲ URĖDIJOS KURŠĖNŲ REGIONINIO PADALINIO STEBĖSENOS

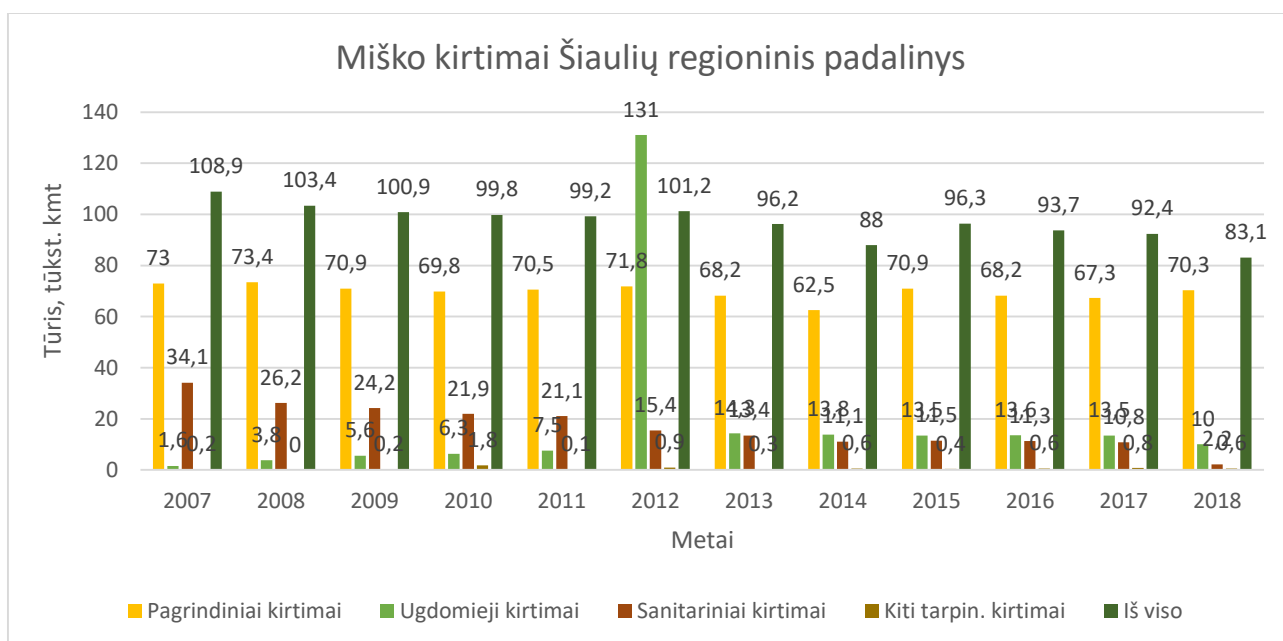
KURŠĖNŲ REGIONINIO PADALINIO KIRTIMŲ APIMTYS 2009–2018 METAIS

Metai	Pagrindiniai kirtimai	Ugdomieji kirtimai	Sanitariniai kirtimai	Kiti tarpin. Kirtimai	Iš viso
2009	68,4	8,9	10,8	1,5	89,6
2010	62,9	9,3	11,1	2,8	86,1
2011	58,1	12,5	4,5	4,9	80
2012	65,1	15,9	4,9	1,7	87,6
2013	66,4	16,1	4,2	1,4	88,1
2014	63	18,6	3,9	2,9	88,4
2015	67,6	19,3	5	1,9	93,8
2016	67,5	18,1	4,8	2,8	93,2
2017	62,2	20,4	3,3	1,7	87,6
2018	59,8	15,1	0,6	0,4	75,9



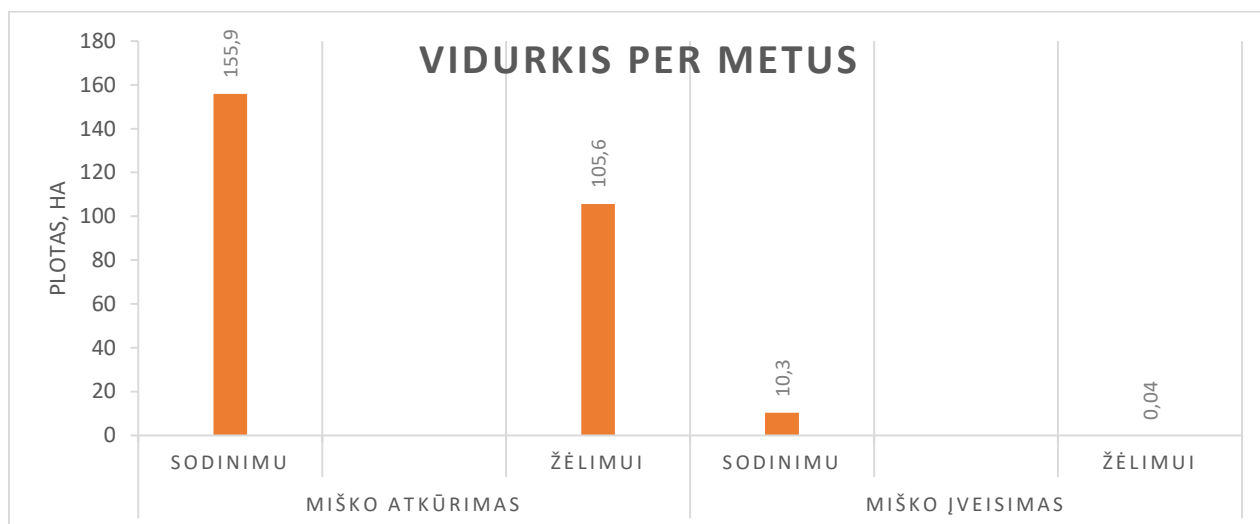
ŠIAULIŲ REGIONINIO PADALINIO KIRTIMŲ APIMTYS 2007–2018 METAIS

Metai	Pagrindiniai kirtimai	Ugdomieji kirtimai	Sanitariniai kirtimai	Kiti tarpin. Kirtimai	Iš viso
2007	73	1,6	34,1	0,2	108,9
2008	73,4	3,8	26,2	0	103,4
2009	70,9	5,6	24,2	0,2	100,9
2010	69,8	6,3	21,9	1,8	99,8
2011	70,5	7,5	21,1	0,1	99,2
2012	71,8	131	15,4	0,9	101,2
2013	68,2	14,3	13,4	0,3	96,2
2014	62,5	13,8	11,1	0,6	88
2015	70,9	13,5	11,5	0,4	96,3
2016	68,2	13,6	11,3	0,6	93,7
2017	67,3	13,5	10,8	0,8	92,4
2018	70,3	10	2,2	0,6	83,1



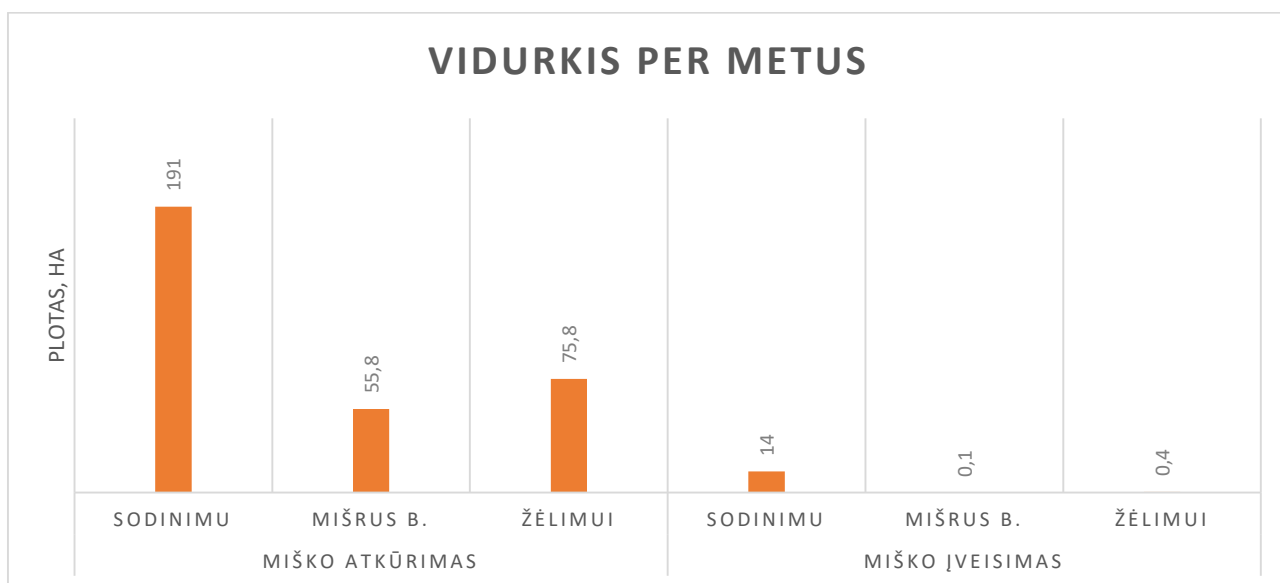
KURŠENŲ MIŠKO ATKŪRIMAS IR ĮVEISIMAS 2007–2018 PAGAL REGIONINIO PADALINIO ATASKAITAS

Metai	Miško atkūrimas		Miško įveisimas	
	sodinimu	žėlimu	sodinimu	žėlimu
2007	166	74	18	0
2008	160	70	20	0
2009	149,2	171,7	0	0
2010	186,2	150,5	23,1	0
2011	170,5	92,3	0,3	0
2012	149,5	126,9	13	0
2013	137,6	128,8	3,1	0
2014	126,6	58,1	4,8	0
2015	138,4	130,7	5,2	0
2016	137,4	118,4	5,1	0,4
2017	174,2	78,7	12,8	0,1
2018	175,7	66,9	17,9	0



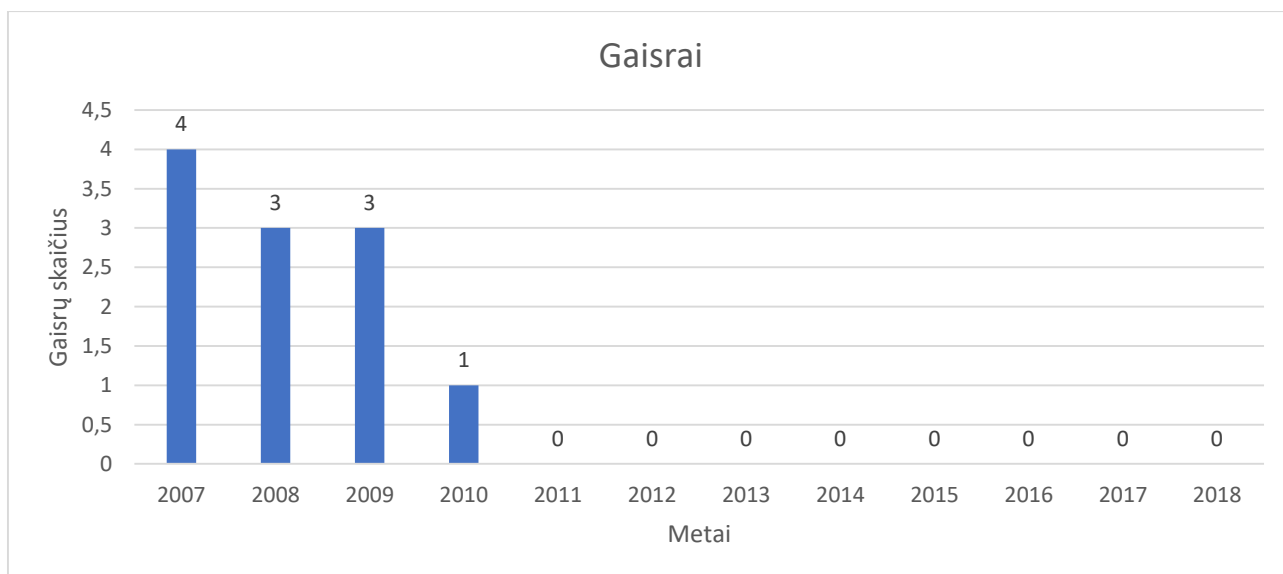
ŠIAULIŲ RP MIŠKO ATKŪRIMAS 2007-2018 PAGAL MIŠKŲ URĖDIJOS ATASKAITAS

Metai	Miško atkūrimas			Miško įveisimas		
	Sodinimu	Mišrus b.	Žėlimui	Sodinimu	Mišrus b.	Žėlimui
2007	221,1	0	194,6	10,6	0	0
2008	235,9	0	224,1	9,1	0	1,1
2009	224,4	0	173,2	17,8	0	0
2010	267,8	0	70,8	11,7	0	0
2011	207,8	145,6	37,8	17,5	1,5	0
2012	198,5	0	13,4	53,7	0	0
2013	143,3	118,3	20,4	6,6	0	3,2
2014	177	99,4	53,2	8,2	0	0
2015	130,6	96,1	37,6	7,8	0	0
2016	156,7	85,6	32,7	6,2	0	0
2017	156,1	53,2	18,9	7,9	0	0
2018	172,2	71,3	33,2	11,1	0	0



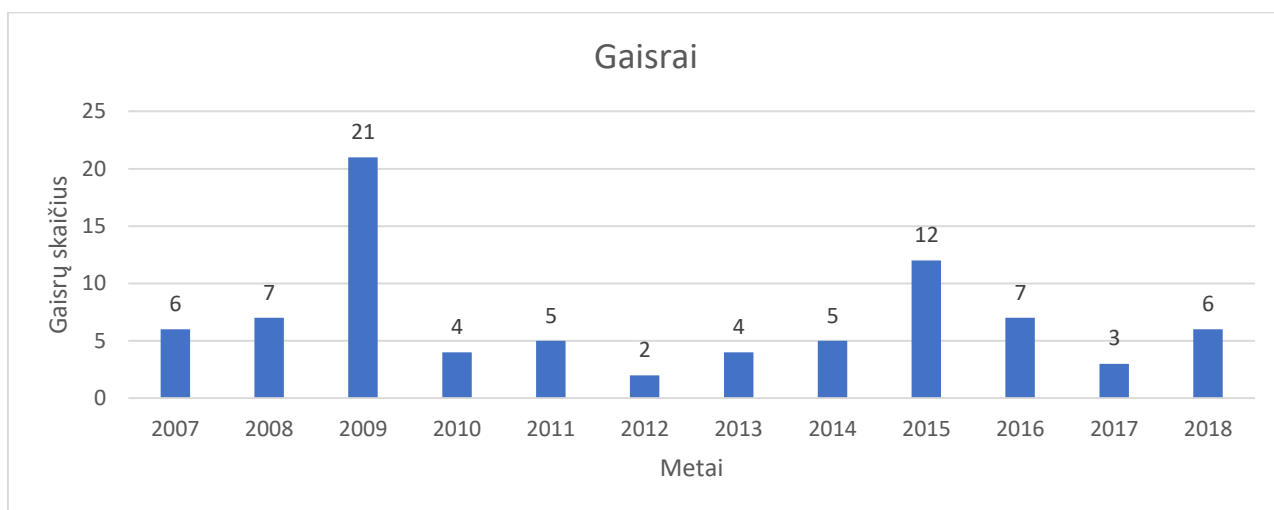
KURŠĖNŲ REGIONINIO PADALINIO VEIKLOS TERITORIJOJE KILUSIŲ MIŠKO GAISRŲ DUOMENYS

Metai	Gaisrų skaičius	iš jų kitų valdytojų miškuose	Gaisru apimtas plotas ha	iš jų kitų valdytojų miškuose ha	Vidutinis vienos gaisravietės plotas ha	iš jų kitų valdytojų miškuose ha
2007	4	3	0,95	0,89	0,24	0,30
2008	3	0	0,25	0	0,08	0
2009	3	2	0,12	0,1	0,04	0,05
2010	1	0	0,15	0	0,15	0
2011	0		0			
2012	0		0			
2013	0		0			
2014	0		0			
2015	0		0			
2016	0		0			
2017	0	0	0	0	0	0
2018	0	0	0	0	0	0



ŠIAULIAI REGIONINIO PADALINIO VEIKLOS TERITORIJOJE KILUSIŲ MIŠKO GAISRŲ DUOMENYS

Metai	Gaisrų skaičius	Iš jų privačiuose ir kt. valdytojų miškuose, ha	Gaisrų apimtas plotas, ha	Iš jų privačiuose ir kt. valdytojų miškuose, ha	Vidutinis vienos gaisravietės plotas, ha	Valstybinės reikšmės miškuose vidutinis vienos gaisravietės plotas, ha	Privačiuose vidutinis vienos gaisravietės plotas, ha
2007	6	3	0,85	0,80	0,142	0,017	0,267
2008	7	-	0,23	-	0,033	0,032	-
2009	21	4	42,69	34,17	2,033	0,501	8,54
2010	4	1	0,08	0,01	0,02	0,023	0,01
2011	5	-	0,29	-	0,058	0,058	-
2012	2	-	0,07	-	0,035	0,035	-
2013	4	-	0,04	-	0,010	0,01	-
2014	5	1	0,12	0,05	0,024	0,017	0,05
2015	12	1	1,64	0,01	0,137	0,15	0,01
2016	7	4	0,67	0,6	0,096	0,023	0,15
2017	3	-	0,51	0,48	0,17	0,01	0,16
2018	6	-	0,67	0,6	0,11	0,011	0,1



KANOPINIŲ ŽVĖRIŲ GAUSOS KITIMO IR SUMEDŽIOJIMO DINAMIKA 2009 – 2018 METAIS

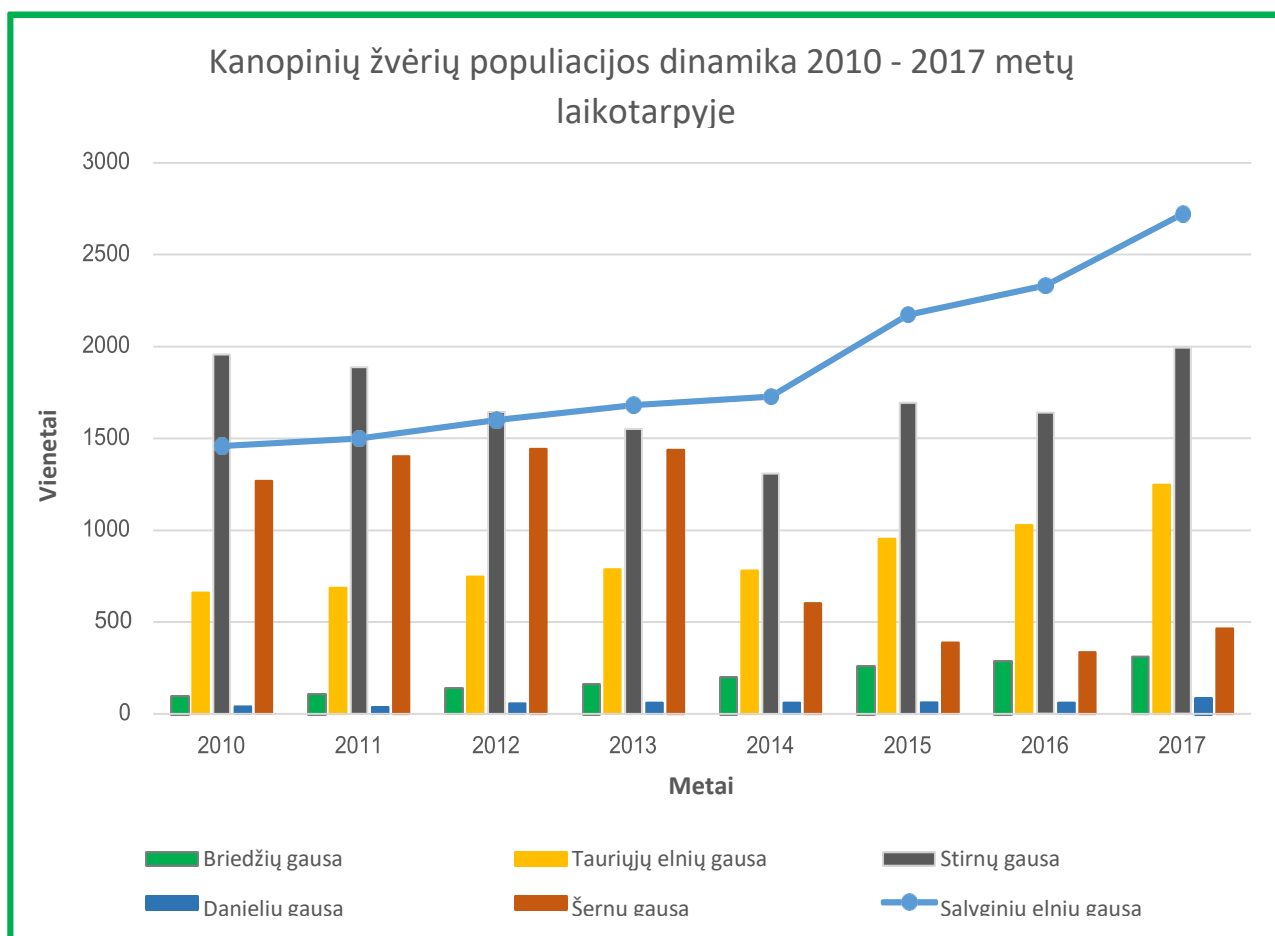
Medžioklės sezonas	Sąlyginiai elniai	Briedžiai			Elniai			Stirnos			Danieliai			Šernai		
		G	T	S	G	T	S	G	T	S	G	T	S	G	T	S
2009-2010	-	-	-	-	-	-	46	-	-	408	-	-	3	-	-	793
2010-2011	1458	96	2,4	-	661	16,5	45	1957	48,7	308	40	1,0	3	1268	31,6	660
2011-2012	1498	107	2,7	2	687	17,1	48	1887	47,0	195	37	0,9	3	1402	34,9	802
2012-2013	1599	137	3,4	4	748	18,6	58	1644	40,9	292	57	1,4	5	1443	35,9	801
2013-2014	1682	159	4,0	6	787	19,6	64	1550	38,6	233	60	1,5	4	1438	35,8	839
2014-2015	1726	196	4,9	17	781	19,4	94	1307	32,5	259	61	1,5	7	603	15,0	846
2015-2016	2173	255	6,3	18	954	23,8	109	1693	42,2	301	62	1,5	6	388	9,7	962
2016-2017	2332	288	7,2	34	1027	25,6	162	1640	40,8	389	61	1,5	6	336	8,4	758
2017-2018	2722	311	7,7	-	1248	31,1	-	1992	49,6	-	85	2,1	-	465	11,6	-

(G – gausa, T – tankis (1000 ha miško), S – sumedžiota)

Bendra elnių žvėrių gausa skaičiuojama sąlyginiais elniais pagal santykį: 1 tauris elniais = 4 stirnos;

1 tauris elniais = 2 danieliai;

1 briedis = 3 taurieji elniai.



LIETUVOS RESPUBLIKOS SAUGOMŲ GYVŪNŲ, AUGALŲ IR GRYBŲ RŪŠYS VĮ
VALSTYBINĖS MIŠKŲ URĖDIJOS KURŠĖNŲ REGIONINIAME PADALINYJE

Rūšies pavadinimas	
Gulbinų girininkija	
Paukščių lizdaviėtės	
Juodasis gandra (<i>Ciconia nigra</i> L.)	
Šaukėnų girininkija	
Paukščių lizdaviėtės	
Jūrinis erelis (<i>Haliaeetus albicilla</i>)	
Jūrinis erelis (<i>Haliaeetus albicilla</i>)	
Augalų rūšių radaviėtės	
Žalsvažiedė blandis (<i>Platanthera chlorantha</i>)	
Statusis atgiris (<i>Huperzia selago</i>)	
Siauralapė gegūnė (<i>Dactylorhiza traunsteineri</i>)	
Pūkuotoji apuokė (<i>Trichocolea tomentella</i>)	
Grybų ir kerpių rūšių radaviėtės	
Bohemiškasis aukšliavarpis (<i>Verpa bohemica</i>)	
Ilgšilio girininkija	
Paukščių rūšių perimviėtės	
Uldukas (<i>Columba oenas</i>)	
Juodoji meleta (<i>Dryocopus martius</i>)	
Pilkoji meleta (<i>Picus canus</i>)	
Žinduolių rūšių radaviėtės	
Baltasis kiškis (<i>Lepus timidus</i>)	
Augalų rūšių radaviėtės	
Aukštoji gegūnė (<i>Dactylorhiza fuchsii</i>)	
Statusis atgiris (<i>Huperzia selago</i>)	
Plunksninė plusnė (<i>Neckera pennata</i>)	
Grybų ir kerpių rūšių radaviėtės	
Skaisčioji raudonpintė (<i>Pycnoporellus fulgens</i>)	
Tryškių girininkija	
Paukščių rūšių perimviėtės	
Tetervinas (<i>Tetrao tetrix</i>)	
Augalų rūšių radaviėtės	
Aukštoji gegūnė (<i>Dactylorhiza fuchsii</i>)	
Statusis atgiris (<i>Huperzia selago</i>)	
Gedinčių girininkija	
Augalų rūšių radaviėtės	
Raudonoji gegūnė (<i>Dactylorhiza incarnata</i>)	
Baltijinė gegūnė (<i>Dactylorhiza longifolia</i>)	
Aukštoji gegūnė (<i>Dactylorhiza fuchsii</i>)	
Plunksninė plusnė (<i>Neckera pennata</i>)	
Raktažolė pelenėlė (<i>Neckera pennata</i>)	
Statusis atgiris (<i>Huperzia selago</i>)	
Paežerių girininkija	
Augalų rūšių radaviėtės	
Plunksninė plusnė (<i>Neckera pennata</i>)	
Aukštoji gegūnė (<i>Dactylorhiza fuchsii</i>)	
Pažiužmėlių girininkija	

Augalų rūšių radavietės
Beržas keružis (<i>Betula nana</i>)
Plunksninė plusnė (<i>Neckera pennata</i>)
Aukštoji gegūnė (<i>Neckera pennata</i>)
Statusis atgiris (<i>Huperzia selago</i>)
Gruzdžių girininkija
Paukščių lizdavietės
*Juodasis gandras (<i>Ciconia nigra</i> L.)
Vapsvaėdis (<i>Pernis apivorus</i>)
Mažasis erelis rėksnys (<i>Aquila pomarina</i>)
Mažasis erelis rėksnys (<i>Aquila pomarina</i>)
Mažasis erelis rėksnys (<i>Aquila pomarina</i>)
Mažasis erelis rėksnys (<i>Aquila pomarina</i>)
Mažasis erelis rėksnys (<i>Aquila pomarina</i>)
Augalų rūšių radavietės
Plunksninė plusnė (<i>Neckera pennata</i>)
Aukštoji gegūnė (<i>Dactylorhiza fuchsii</i>)
Raktažolė pelenėlė (<i>Primula farinosa</i>)
Paprastoji tuklė (<i>Pinguicula vulgaris</i>)
Pievinė gencijonėlė (<i>Gentianella amarella</i>)
Statusis atgiris (<i>Huperzia selago</i>)
Plačialapė klumpaitė (<i>Huperzia selago</i>)
Grybų ir kerpių rūšių radavietės
Plačioji platužė (<i>Lobaria pulmonaria</i>)
Meškuičių girininkija
Paukščių lizdavietės
Mažasis erelis rėksnys (<i>Aquila pomarina</i>)
Mažasis erelis rėksnys (<i>Aquila pomarina</i>)
Mažasis erelis rėksnys (<i>Aquila pomarina</i>)
Mažasis erelis rėksnys (<i>Aquila pomarina</i>)
Mažasis erelis rėksnys (<i>Aquila pomarina</i>)
Mažasis erelis rėksnys (<i>Aquila pomarina</i>)
Nenustatytos rūšies stambaus paukščio lizdavietė
Paprastasis suopis (<i>Buteo buteo</i> L.)
Vabalų rūšių radavietės
Tamsioji šaškytė (<i>Melitaea diamina</i>)
Augalų rūšių radavietės
Plunksninė plusnė (<i>Neckera pennata</i>)
Aukštoji gegūnė (<i>Dactylorhiza fuchsii</i>)
Raudonoji gegūnė (<i>Dactylorhiza incarnata</i>)
Stačioji dirvuolė (<i>Dactylorhiza incarnata</i>)
Šiurkštusis katilėlis (<i>Campanula cervicaria</i>)
Miškinė dirsuolė (<i>Bromopsis benekenii</i>)
Šiaulių girininkija
Paukščių lizdavietės
Mažasis erelis rėksnys (<i>Aquila pomarina</i>)
Mažasis erelis rėksnys (<i>Aquila pomarina</i>)
Mažasis erelis rėksnys (<i>Aquila pomarina</i>)
Mažasis erelis rėksnys (<i>Aquila pomarina</i>)
Nenustatytos rūšies stambaus paukščio lizdavietė
Nenustatytos rūšies stambaus paukščio lizdavietė

Paprastasis suopis (<i>Buteo buteo</i> L.)
Vabalų rūšių radavietės
Didysis auksinukas (<i>Lycaena dispar</i>)
Machaonas (<i>Papilio machaon</i>)
Augalų rūšių radavietės
Plunksninė plusnė (<i>Neckera pennata</i>)
Baltijinė gegūnė (<i>Dactylorhiza longifolia</i>)
Statusis atgiris (<i>Huperzia selago</i>)
Aukštoji gegūnė (<i>Dactylorhiza fuchsii</i>)
Miškinė dirsuolė (<i>Bromopsis benekenii</i>)
Grybų ir kerpių rūšių radavietės
Skaisčioji raudonpintė (<i>Pycnoporellus fulgens</i>)
Plunksninis raukšliagrybis (<i>Pycnoporellus fulgens</i>)
Lukšių girininkija
Paukščių lizdavietės
Nenustatytos rūšies stambaus paukščio lizdaviėtė
Nenustatytos rūšies stambaus paukščio lizdaviėtė
Mažasis erelis rėksnys (<i>Aquila pomarina</i>)
Vabalų rūšių radavietės
Didysis auksinukas (<i>Lycaena dispar</i>)
Baltajuostis melsvys (<i>Aricia eumedon</i>)
Rudakis satyriukas (<i>Coenonympha hero</i>)
Tamsioji šaškytė (<i>Melitaea diamina</i>)
Machaonas (<i>Papilio machaon</i>)
Akiuotasis satyras (<i>Lopinga achine</i>)
Augalų rūšių radavietės
Baltijinė gegūnė (<i>Dactylorhiza longifolia</i>)
Liekninis beržas (<i>Betula humilis</i>)
Juodgalvė bajorė (<i>Centaurea phrygia</i>)
Laiboji vyrskydė (<i>Androsace filiformis</i>)
Miškinė dirsuolė (<i>Bromopsis benekenii</i>)
Raktažolė pelenėlė (<i>Primula farinosa</i>)
Raudonoji gegūnė (<i>Dactylorhiza incarnata</i>)
Statusis atgiris (<i>Huperzia selago</i>)
Plunksninė plusnė (<i>Neckera pennata</i>)
Šiurkštusis katilėlis (<i>Campanula cervicaria</i>)
Aukštoji gegūnė (<i>Dactylorhiza fuchsii</i>)
Grybų ir kerpių rūšių radavietės
Skaisčioji raudonpintė (<i>Pycnoporellus fulgens</i>)
Plačioji platužė (<i>Pycnoporellus fulgens</i>)
Kurtuvėnų girininkija
Paukščių lizdavietės
Jūrinis erelis (<i>Haliaeetus albicilla</i> L.)
Jūrinis erelis (<i>Haliaeetus albicilla</i> L.)
Nenustatytos rūšies stambaus paukščio lizdaviėtė
Paukščių rūšių perimvietės
Uldukas (<i>Columba oenas</i>)
Juodoji meleta (<i>Dryocopus martius</i>)
Griežlė
Vabalų rūšių radavietės
Machaonas (<i>Papilio machaon</i>)
Auksuotoji šaškytė (<i>Euphydryas aurinia</i>)
Tamsioji šaškytė (<i>Melitaea diamina</i>)

Pievinis satyriukas (<i>Coenonympha tullia</i>)
Akiuotasis satyras (<i>Lopinga achine</i>)
Rudakis satyriukas (<i>Coenonympha hero</i>)
Žaliasis laumžirgis (<i>Aeshna viridis</i>)
Baltajuostis melsvys (<i>Aricia eumedon</i>)
Didysis auksinukas (<i>Lycaena dispar</i>)
Dvijuoostė nendriadusė (<i>Graphoderus ilineatus</i>)
Šarvuotoji skėtė (<i>Leucorrhinia pectoralis</i>)
Juodasis apolonas (<i>Parnassius mnemosyne</i>)
Žinduolių ir valiagyvių rūšių radavietės
Ūdra (<i>Lutra lutra</i>)
Augalų rūšių radavietės
Baltijinė gegūnė (<i>Dactylorhiza longifolia</i>)
Raudonoji gegūnė (<i>Dactylorhiza incarnata</i>)
Daugiametis patvenis (<i>Swertia perennis</i>)
Raktažolė pelenėlė (<i>Primula farinosa</i>)
Statusis atgiris (<i>Huperzia selago</i>)
Dvilapis purvuolis (<i>Liparis loeselii</i>)
Pelkinė raistenė (<i>Hydrocotyle vulgaris</i>)
Karoklinė skliautenė (<i>Antitrichia curtipendula</i>)
Raiboji gegūnė (<i>Dactylorhiza cruenta</i>)
Gelsvoji gegūnė (<i>Dactylorhiza ochroleuca</i>)
Siauralapė gegūnė (<i>Dactylorhiza traunsteineri</i>)
Aukštoji gegūnė (<i>Dactylorhiza traunsteineri</i>)
Pūkuotoji apuokė (<i>Trichocolea tomentella</i>)
Paprastoji tuklė (<i>Pinguicula vulgaris</i>)
Plunksninė plusnė (<i>Neckera pennata</i>)
Liekninis beržas (<i>Betula humilis</i>)
Vyninė artonija (<i>Arthonia vinosa</i>)
Lieknasis švylys (<i>Eriophorum gracile</i>)
Pelkinė raistenė (<i>Hydrocotyle vulgaris</i>)
Melsvasis mėlitas (<i>Sesleria caerulea</i>)
Blyškioji džioveklė (<i>Orobancha pallidiflora</i>)
Grybų ir kerpių rūšių radavietės
Skaisčioji raudonpintė (<i>Pycnoporellus fulgens</i>)
Plačioji platužė (<i>Lobaria pulmonaria</i>)
Vainagių girininkija
Paukščių lizdaviėtės
Jūrinis erelis (<i>Haliaeetus albicilla</i> L.)
Nenustatytos rūšies stambaus paukščio lizdaviėtė
Lututė (<i>Aegolius funereus</i>)
Paukščių rūšių perimvietės
Pilkoji antis
Rudakaklis kragas (<i>Podiceps griseigena</i>)
Rudakaklis kragas
Rudakaklis kragas (<i>Podiceps griseigena</i>)
Rudakaklis kragas (<i>Podiceps griseigena</i>)
Rudakaklis kragas (<i>Podiceps griseigena</i>)
Rudakaklis kragas (<i>Podiceps griseigena</i>)
Vabalų rūšių radavietės
Akiuotasis satyras (<i>Lopinga achine</i>)
Šarvuotoji skėtė (<i>Leucorrhinia pectoralis</i>)
Plačioji dusia (<i>Dytiscus latissimus</i>)

Didysis baublys (<i>Botaurus stellaris</i>)
Didysis baublys (<i>Botaurus stellaris</i>)
Didysis baublys (<i>Botaurus stellaris</i>)
Didysis baublys (<i>Botaurus stellaris</i>)
Didysis baublys (<i>Botaurus stellaris</i>)
Didysis baublys (<i>Botaurus stellaris</i>)
Didysis baublys (<i>Botaurus stellaris</i>)
Didysis baublys (<i>Botaurus stellaris</i>)
Didysis baublys (<i>Botaurus stellaris</i>)
Didysis baublys (<i>Botaurus stellaris</i>)
Didysis baublys (<i>Botaurus stellaris</i>)
Didysis baublys (<i>Botaurus stellaris</i>)
Raudonkojis tulikas (<i>Tringa totanus</i>)
Švygžda (<i>Porzana porzana</i>)
Švygžda (<i>Porzana porzana</i>)
Švygžda (<i>Porzana porzana</i>)
Švygžda (<i>Porzana porzana</i>)
Švygžda (<i>Porzana porzana</i>)
Švygžda (<i>Porzana porzana</i>)
Švygžda (<i>Porzana porzana</i>)
Švygžda (<i>Porzana porzana</i>)
Švygžda (<i>Porzana porzana</i>)
Švygžda (<i>Porzana porzana</i>)
Švygžda (<i>Porzana porzana</i>)
Švygžda (<i>Porzana porzana</i>)
Švygžda (<i>Porzana porzana</i>)
Švygžda (<i>Porzana porzana</i>)
Švygžda (<i>Porzana porzana</i>)
Juodoji meleta (<i>Dryocopus martius</i>)
Juodoji meleta (<i>Dryocopus martius</i>)
Juodoji meleta (<i>Dryocopus martius</i>)
Pilkoji meleta (<i>Picus canus</i>)
Pilkoji meleta (<i>Picus canus</i>)
Pilkoji meleta (<i>Picus canus</i>)
Pilkoji meleta (<i>Picus canus</i>)
Plovinė vištelė (<i>Porzana parva</i>)
Plovinė vištelė (<i>Porzana parva</i>)
Lėlys (<i>Caprimulgus europaeus</i>)
Vabalų rūšių radavietės
Šarvuotoji skėtė (<i>Leucorrhinia pectoralis</i>)
Baltakaktė skėtė (<i>Leucorrhinia albifrons</i>)
Žalvarinis puošniažygis (<i>Carabus nitens</i>)
Mažoji nehalenija (<i>Nehalennia speciosa</i>)
Augalų rūšių radavietės
Baltijinė gegūnė (<i>Dactylorhiza longifolia</i>)
Statusis atgiris (<i>Dactylorhiza maculata</i>)