

PATVIRTINTA

VĮ Valstybinių miškų urėdijos direktoriaus
2019-05-13 įsakymu Nr. ĮS-140

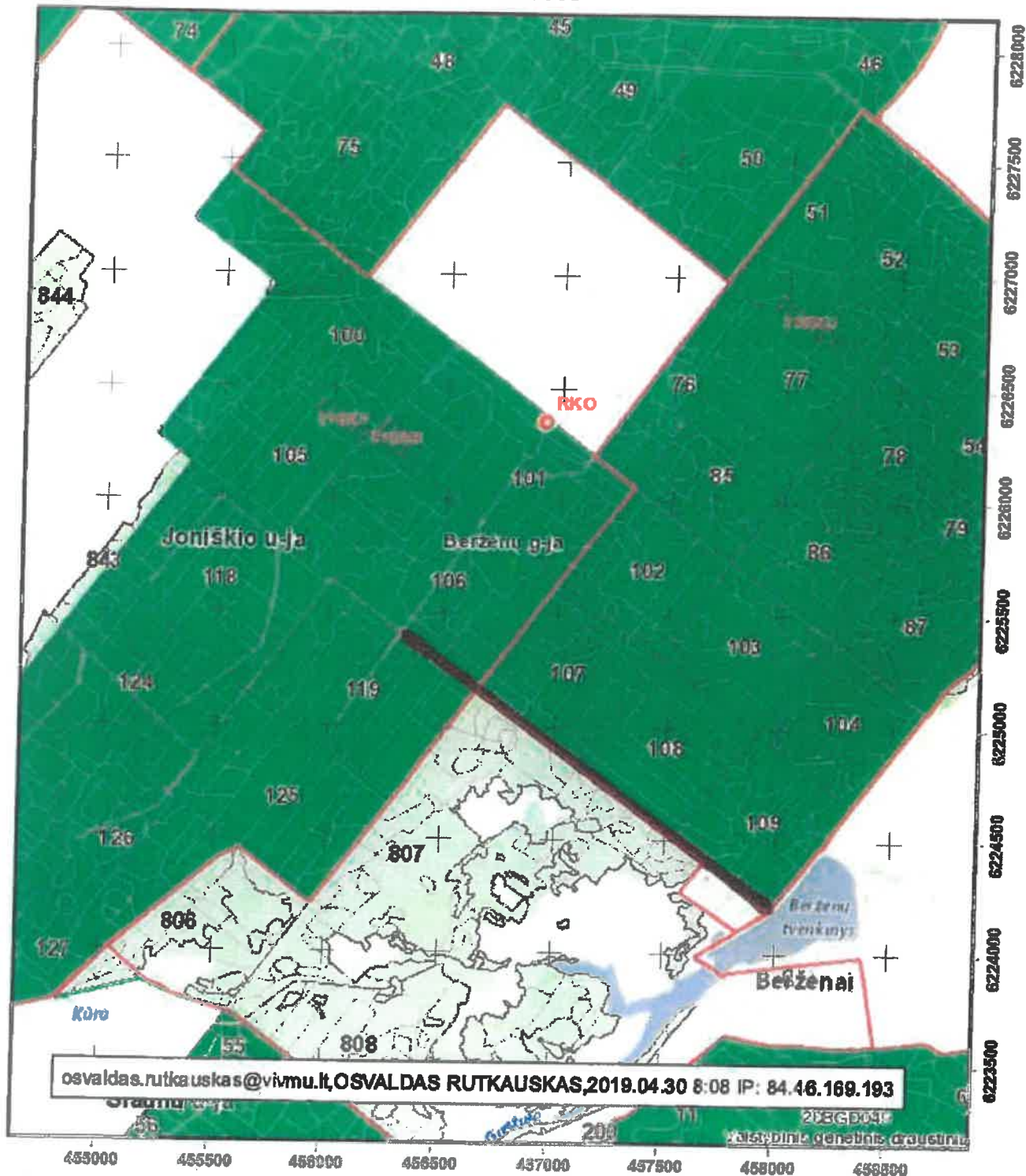
VĮ VALSTYBINIŲ MIŠKŲ URĖDIJOS JONIŠKIO REGIONINIO PADALINIO PRIORITETINIŲ MIŠKO KELIŲ, KURIŲ PRIEŽIŪROS IR TAISYMO (REMONTO) DARBUS 2019 METAIS SIŪLOMA ATLIKTI, SARAŠAS

Eil. Nr.	Objekto pavadinimas (girainkija, kelio (ruožo) pradžia Kv. ir skl. Nr. bei pabaiga Kv. ir skl. Nr.)*	Kelio (ruožo) ilgis, km	Darbų rūšis: priežiūra / taisymas	Miško kelias ar jo ruožas eina vien per privačias miško valdas (skiriama 30 balų)	Miško kelias ar jo ruožas eina per privačias miško valdas ir valstybinių miškų valdas (skiriama 20 balų)	Miško kelias ar jo ruožas eina per valstybinių miškų valdas (skiriama 10 balų)	Miško kelias ar jo ruožas eina per užmirkusių (L, U ir P hidrotopų) augaviečių miškus (skiriama 20 balų)	Miško kelias ar jo ruožas eina per didelės miško gaisrų rizikos laipsnio miškus (skiriama 20 balų)	Miško kelias ar jo ruožas eina per rekreacinius miškus ir/ar miško kelias yra vienintelis privažiavimo kelias iki gyvenamųjų namų (skiriama 15 balų)	Miško kelias ar jo ruožas yra Kuršių nerijos teritorijoje (skiriama 20 balų)	Balų suma	Privačių miško valdų skaičius kelio ruože
1	Beržėnų g - ja 106 Kv. 21 skl. 109 Kv. 24 skl.	2,1	Taisymas	20	20						40	4
2	Suknedžio g - ja 523 Kv. 73 skl. 33 Kv. 15 skl.	2,2	Taisymas	20							40	2
3	Gedžiūnų g - ja 587 Kv. 18 skl. 27 Kv. 19 skl.	2,1	Taisymas	20							40	2
4	Mikaitių g - ja 181 Kv. 11 skl. 183 Kv. 22 skl.	1,7	Taisymas			10	20				30	
5	Joniškio g - ja 10 Kv. 19 skl. 11 Kv. 26 skl.	1,4	Taisymas			10	20				30	
6	Linkuvos g - ja 36 Kv. 15 skl. 39 Kv. 9 skl.	1,4	Taisymas			10	20				30	

7	Mikaičių g - ja 28 Kv. 16 skl. 30Kv. 14 skl.	1,2	Taisymas					10	20				30	
8	Sukmedžio g- ja 29 Kv. 15 skl.25 Kv. 8 skl.	1	Taisymas					10	20				30	
9	Sukmedžio g- ja 24 Kv. 7 skl.24 Kv.4 skl.	0,6	Taisymas					10	20				30	
	Iš viso:	13,7												

* Objektai išdėstyti eilės tvarka pagal gautų balų skaičių ir kitus pirmumo kriterijus.

LIETUVOS RESPUBLIKOS MIŠKŲ VALSTYBĖS KADASTRAS
KARTOGRAFINĖS DUOMENŲ BAZĖS FRAGMENTAS
M 1:25000



VALSTYBINĖ MIŠKŲ TARNYBA
 Pramonės pr. 11a, LT-51327, Kaunas, Tel.: (837)490292, faks.: (837)490251
 El. paštas: vzt@vivmu.lt, svetainė internete: www.vivmu.lt



Beržėnų girininkija

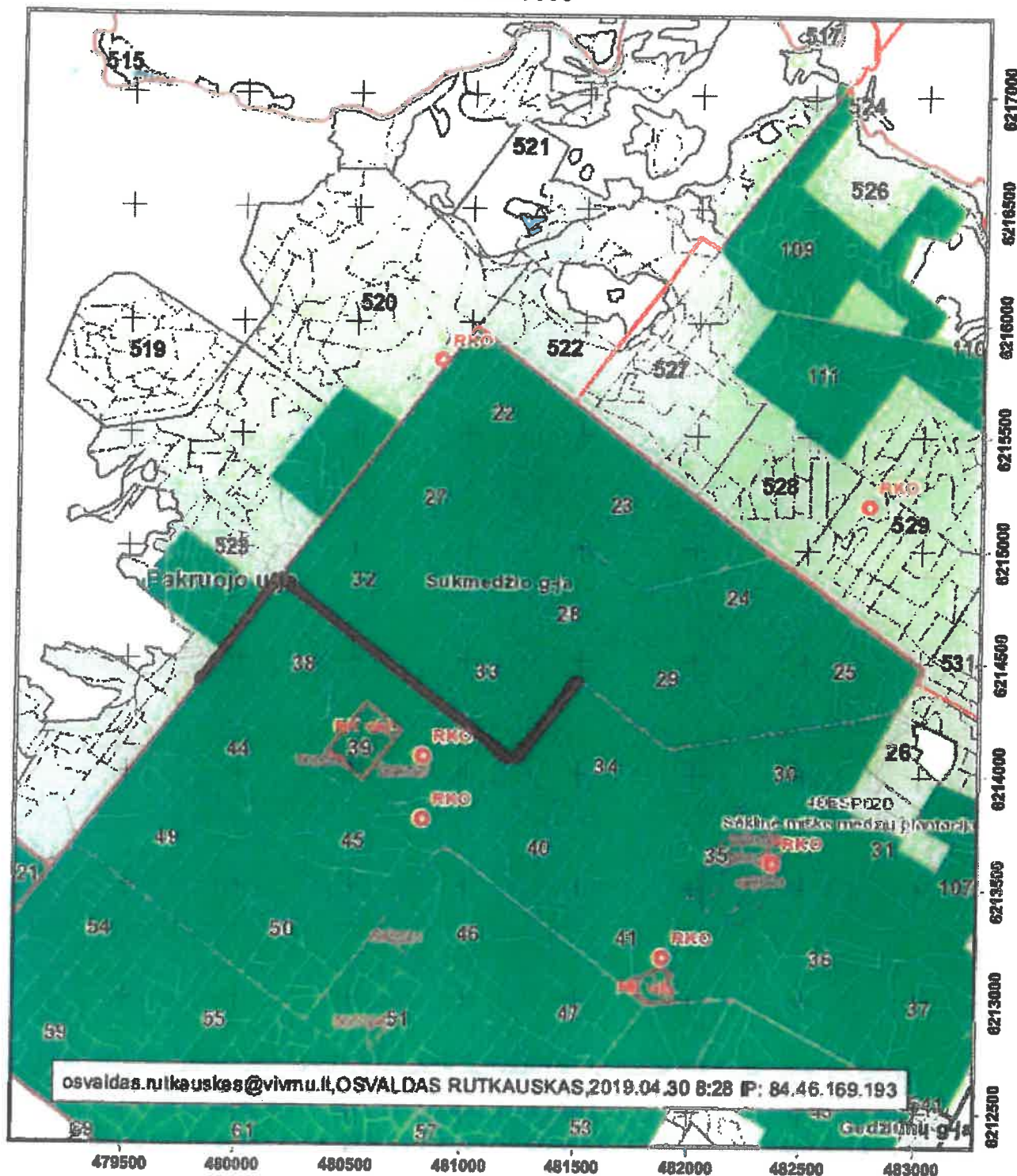
Valstybinės reikšmės miškai

106 kv. 119 kv. ; 107 kv. 807 kv. ; 108 kv 807 kv. ; 109 kv. 807 kv.

Remontuojamo kelio ruožo atstumas pagal valdytoją:

Valstybinės reikšmės miškuose : 780 m.
 Privačiuose miškuose: 1270 m.
 Viso : 2050 m.

LIETUVOS RESPUBLIKOS MIŠKŲ VALSTYBĖS KADASTRAS
KARTOGRAFINĖS DUOMENŲ BAZĖS FRAGMENTAS
M 1:25000



 VALSTYBINĖ MIŠKŲ TARNYBA
Pramonės pr. 11a, LT-51327, Kaunas. Tel.: (837)490292, faks.: (837)490251
El.paštas: vnt@amvmt.lt, svetainė interneto: www.amvmt.lt



Sukmedžio girininkija

523 kv. 38 kv. ; 32 kv. 38 kv. ; 33 kv. 39 kv. ; 33 kv. 3 kv. ;

Remontuojamo kelio ruožo atstumas pagal valdytoją:

Valstybinės reikšmės miškuose : 2090 m.

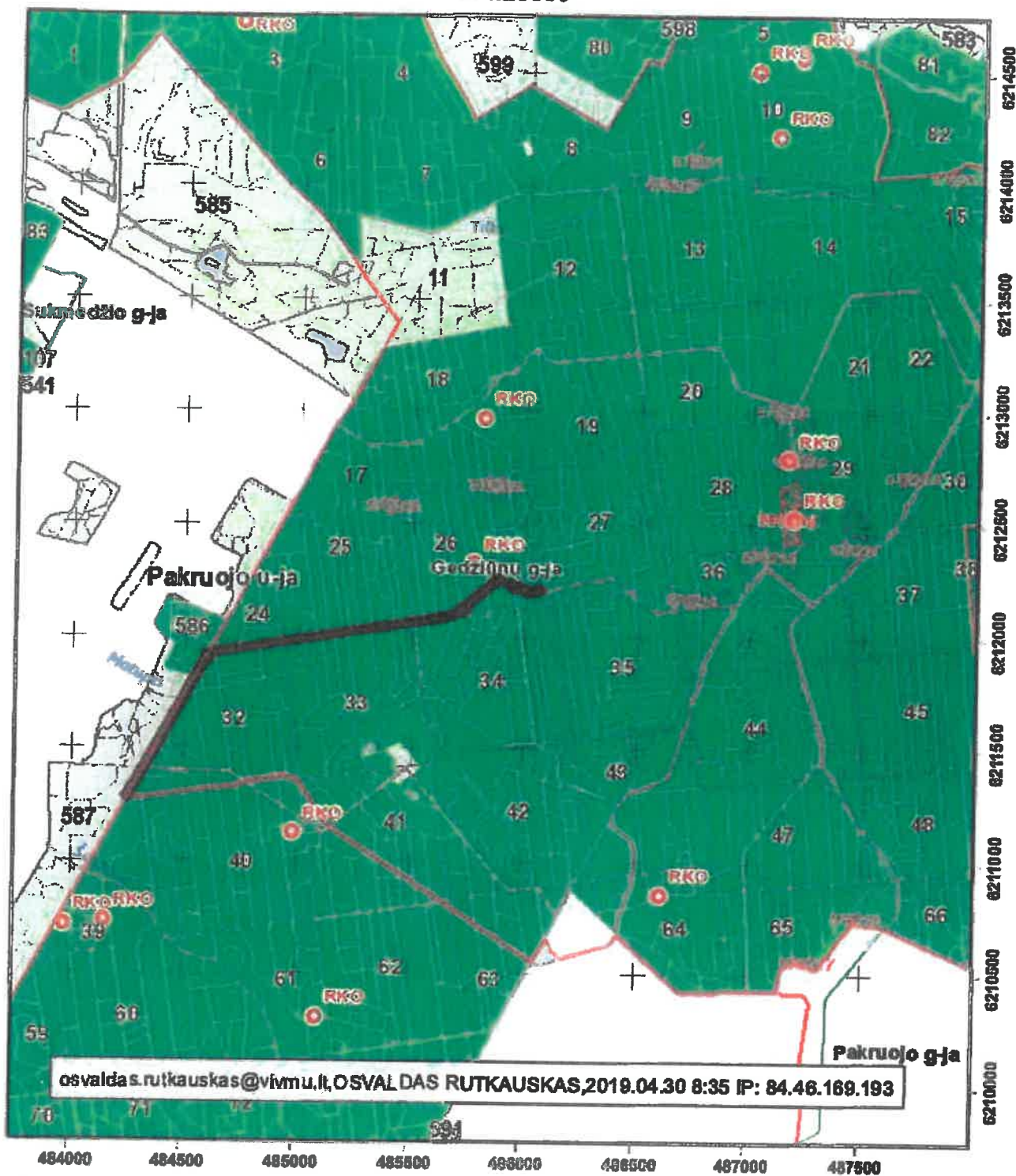
Privačiuose miškuose : 140 m.

Viso : 2230 m.

 Valstybinės reikšmės miškai

LIETUVOS RESPUBLIKOS MIŠKŲ VALSTYBĖS KADASTRAS
KARTOGRAFINĖS DUOMENŲ BAZĖS FRAGMENTAS

M 1:25000



VALSTYBINĖ MIŠKŲ TARNYBA
Framonės pr. 11a, LT-51327, Kaunas. Tel.: (837)490292, faks.: (837)490251
El. paštas: vmt@govnet.lt, svetainės internete: www.smvnet.lt

0 400
Metrai

Gedžiūnų girininkija

 Valstybinės reikšmės miškai

587 kv. 32 kv. ; 586 kv. 32 kv. ; 24 kv. 32kv. ; 25 kv. 33 kv. ; 26 Kv. 34 kv.

Remontuojamo kello ruožo atstumas pagal valdytoją:

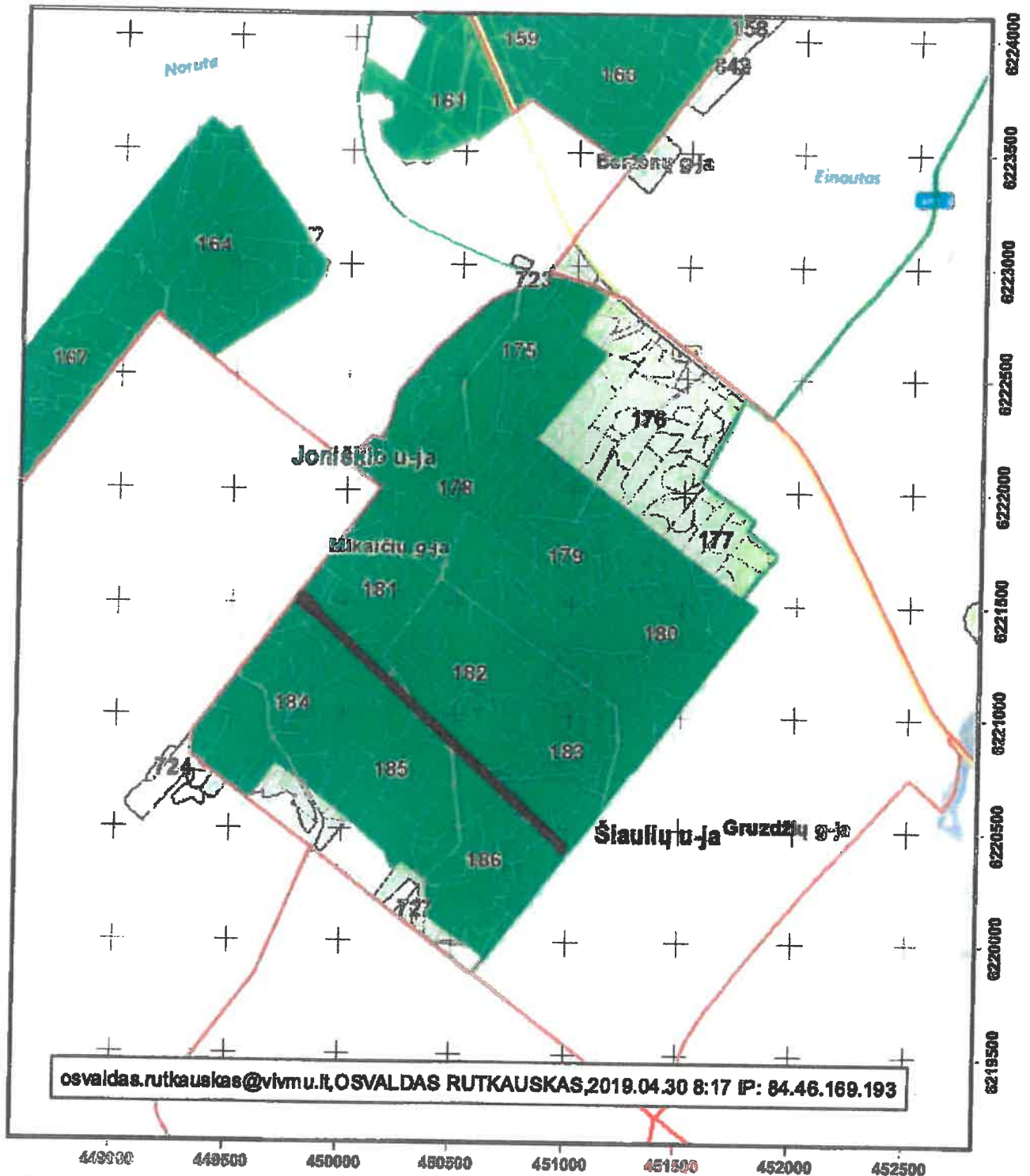
Valstybinės reikšmės miškuose : 1690 m.

Privačiuose miškuose : 450 m.

Viso : 2140 m.

LITUOVOS RESPUBLIKOS MIŠKŲ VALSTYBĖS KADASTRAS
KARTOGRAFINĖS DUOMENŲ BAZĖS FRAGMENTAS
M 1:25000

4



VALSTYBINĖ MIŠKŲ TARNYBA
Pramonės pr. 11a, LT-91327, Kaunas. Tel.: (837)490292, faks.: (837)490251
El. paštas: vym@smvmt.lt, svetainė internete: www.smvmt.lt

0 400
Metrai

Mikaičių girininkija

181 kv. 184 kv. ; 182 kv. 185 kv. ; 183 kv 186 kv.

Remontuojamo kelio ruožo atstumas pagal valdytoją:

Valstybinės reikšmės miškuose : 1660 m.

Privačiuose miškuose: 0 m.

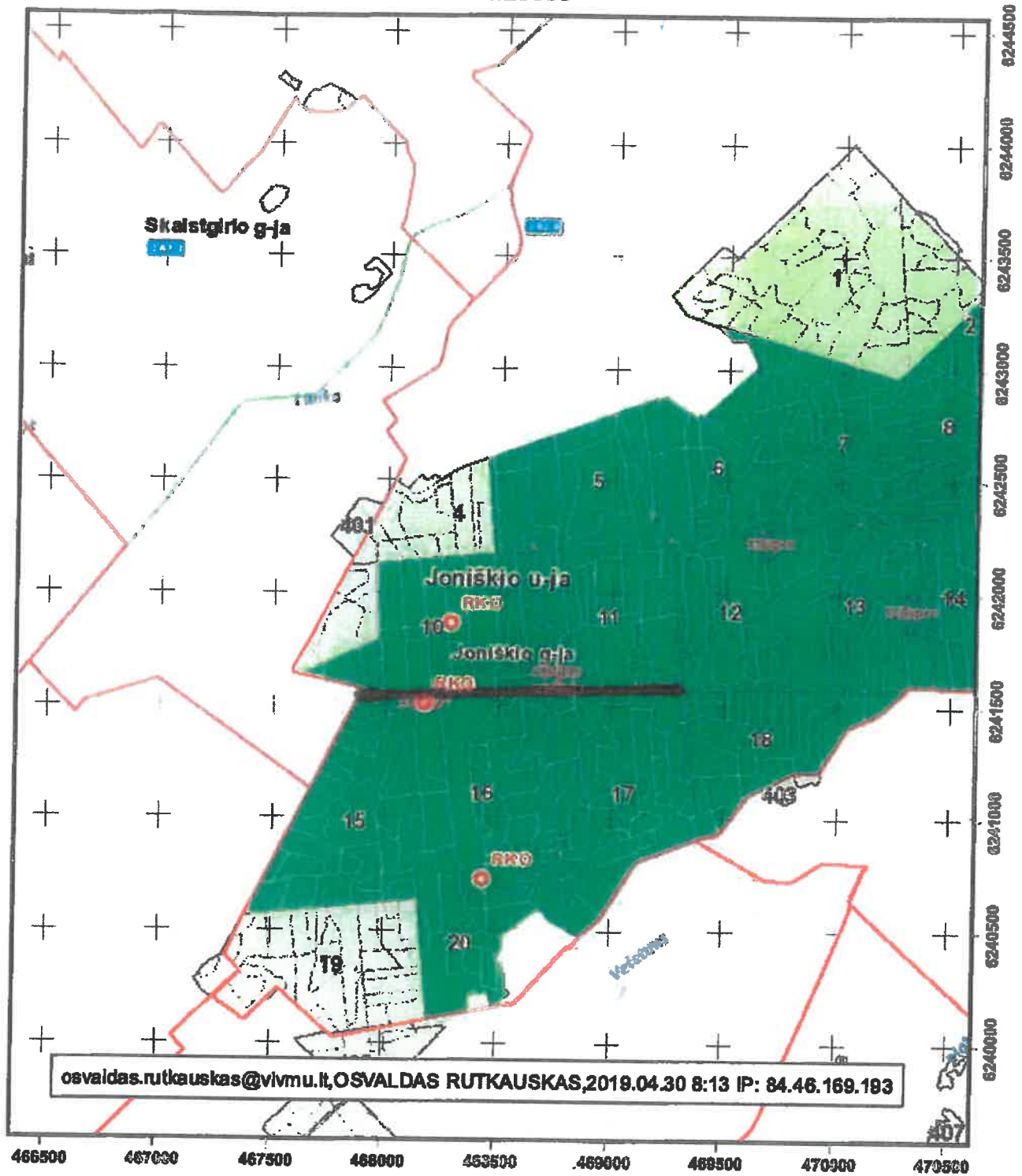
Viso : 1660 m.

 Valstybinės reikšmės miškai

LIETUVOS RESPUBLIKOS MIŠKŲ VALSTYBĖS KADASTRAS
KARTOGRAFINĖS DUOMENŲ BAZĖS FRAGMENTAS

5

M 1:25000



 VALSTYBINĖ MIŠKŲ TARNYBA
Pramonės pr. 11a, LT-51327, Kaunas, Tel.: (837)490292, faks.: (837)490251
El. paštas: vmis@amvmt.lt, svetainė internete: www.amvmt.lt

0 400
Metrai

Joniškio girininkija

 Valstybinės reikšmės miškai

10 kv.15 kv. ; 10 kv. 16 kv. ; 108 kv 807 kv. ; 11 kv. 17 kv.

Remontuojamo kelio ruožo atstumas pagal valdytoją:

Valstybinės reikšmės miškuose : 1440 m.

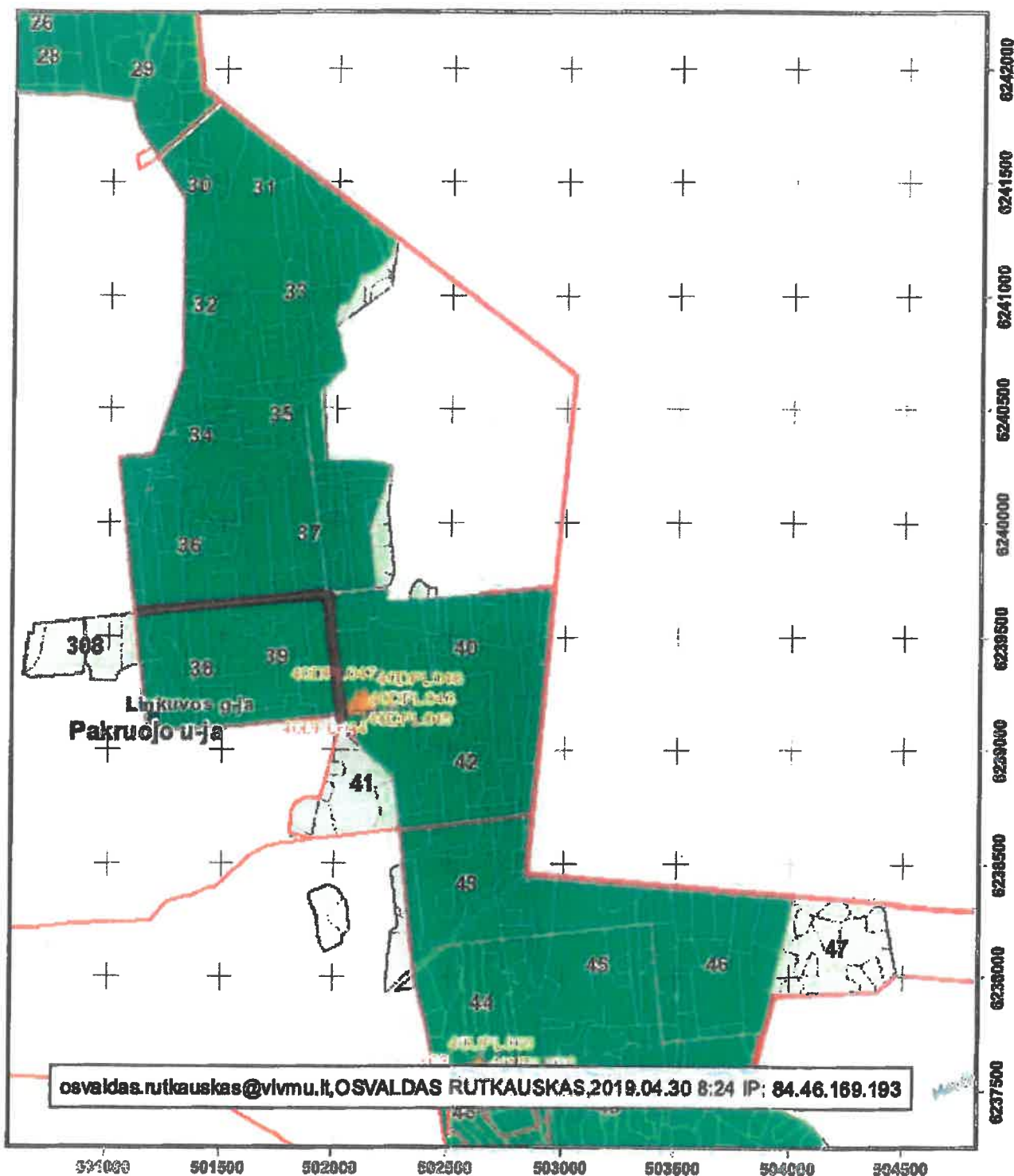
Privačiuose miškuose: 0 m.

Viso : 1440 m.

LIETUVOS RESPUBLIKOS MIŠKŲ VALSTYBĖS KADASTRAS
KARTOGRAFINĖS DUOMENŲ BAZĖS FRAGMENTAS

6

M 1:25000



VALSTYBINĖ MIŠKŲ TARNYBA
Pramonės pr. 11a, LT-51327, Kaunas. Tel.: (837)490292, faks.: (837)490251
El. paštas: vnt@amvmt.lt, svetainė internete: www.amvmt.lt



Linkuvos girininkija

 Valstybinės reikšmės miškai

36 kv. 38 kv. ; 37 kv. 39 kv. ; 39kv. 40kv.

Remontuojamo kelio ruožo atstumas pagal valdytoją:

Valstybinės reikšmės miškuose : 1390 m.

Privačiuose miškuose: 0 m.

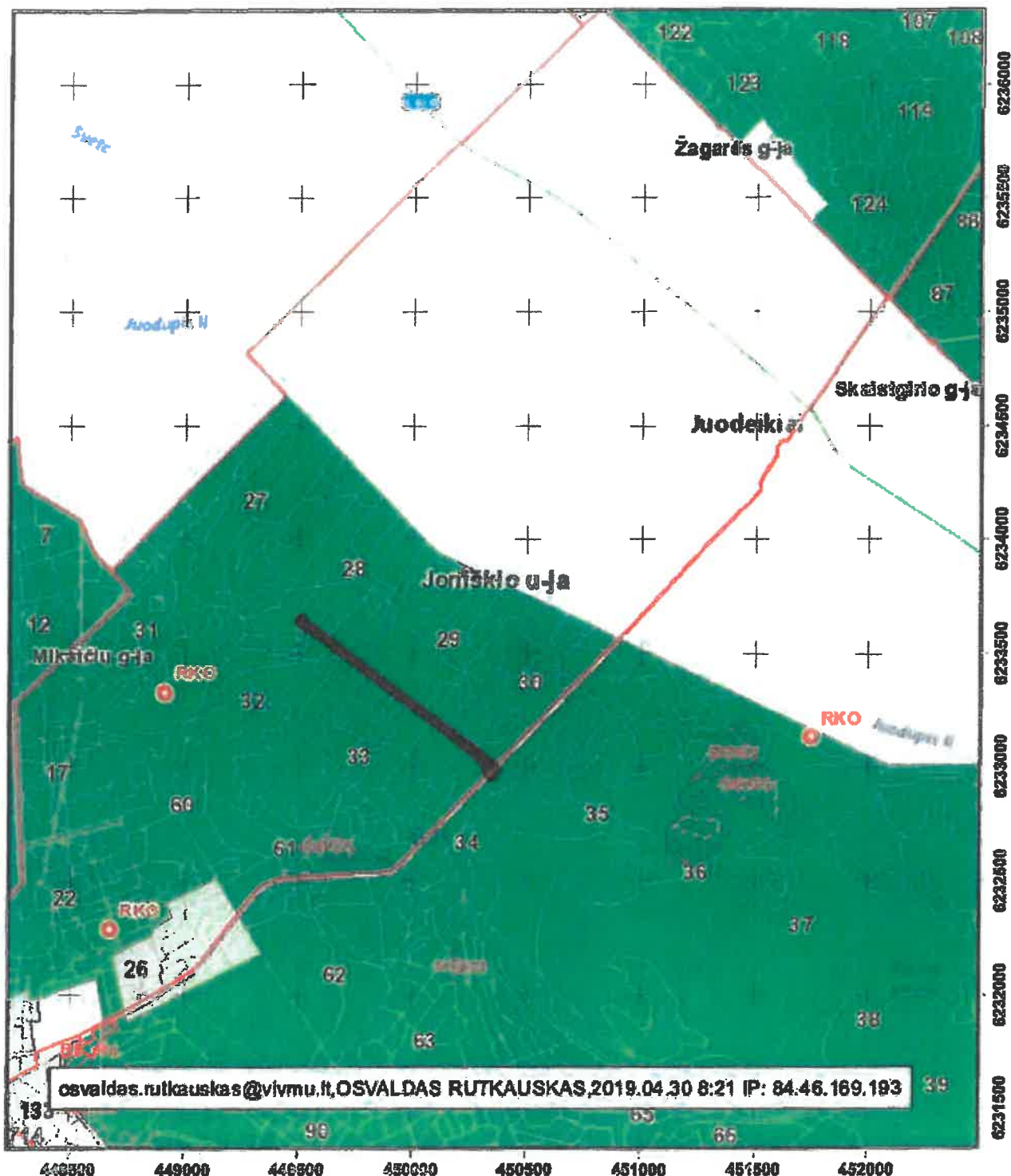
Viso : 1390 m.

Pralaidos remontas

LIETUVOS RESPUBLIKOS MIŠKŲ VALSTYBĖS KADASTRAS
KARTOGRAFINĖS DUOMENŲ BAZĖS FRAGMENTAS

M 1:25000

7



VALSTYBINĖ MIŠKŲ TARNYBA
Pramonės pr. 11a, LT-51327, Kaunas. Tel.: (837)490292, faks.: (837)490251
El. paštas: ymt@gov.lt, svetainė interneto: www.suvmt.lt

0 400
Metrai

Mikaičių girininkija

 Valstybinės reikšmės miškai

28 kv. 32 kv. ; 29 kv. 33 kv. ; 30 kv. 34 kv.

Remontuojamo kelio ruožo atstumas pagal valdytoją:

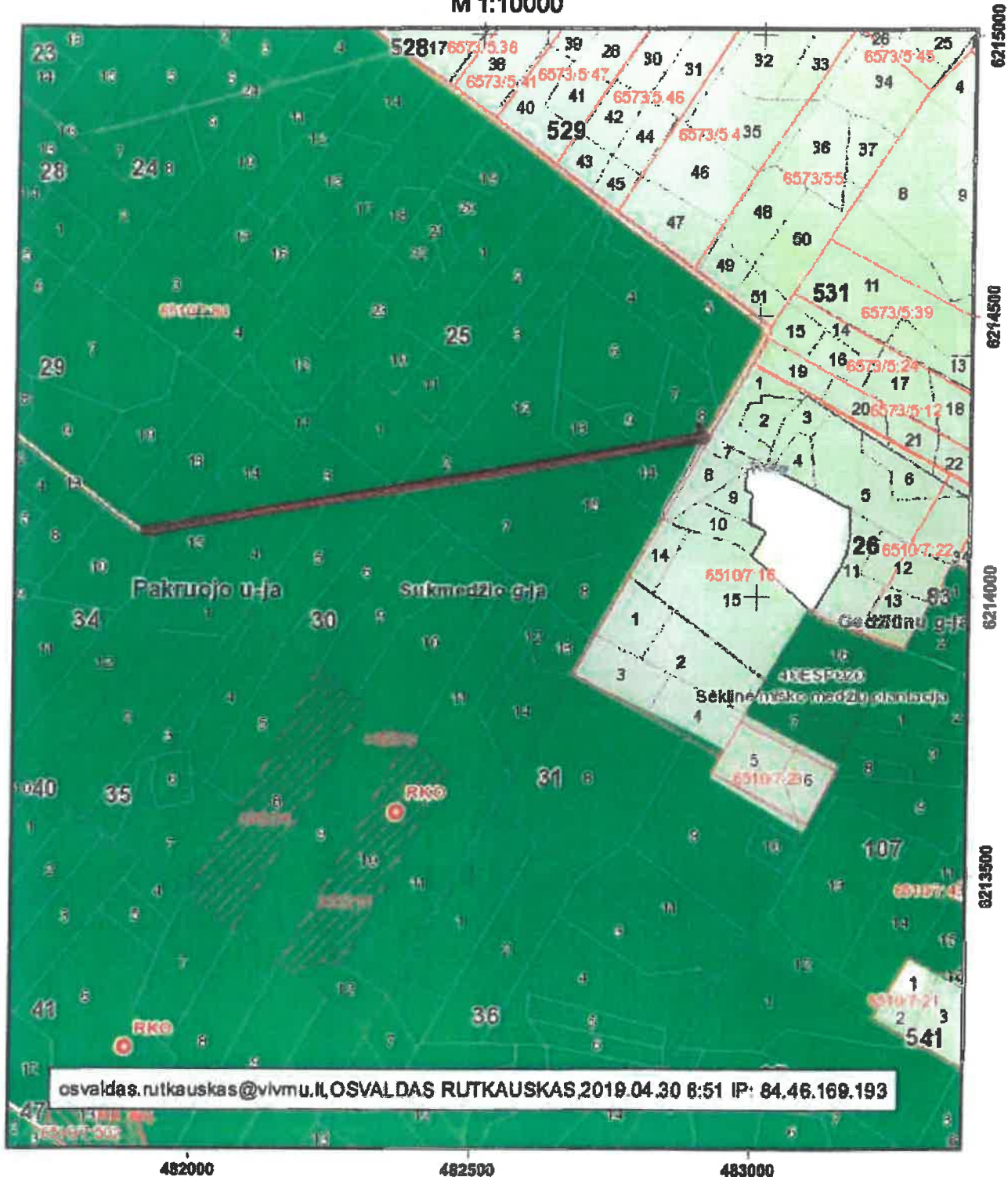
Valstybinės reikšmės miškuose : 1200 m.

Privačiuose miškuose : 0 m.

Viso : 1200 m.

LIETUVOS RESPUBLIKOS MIŠKŲ VALSTYBĖS KADASTRAS
KARTOGRAFINĖS DUOMENŲ BAZĖS FRAGMENTAS

M 1:10000



 VALSTYBINĖ MIŠKŲ TARNYBA
 Pramonės pr. 11a, LT-51327, Kaunas. Tel.: (837)490292, faks.: (837)490251
 El.paštas: vnt@amvmt.lt, svetainė interneto: www.amvmt.lt

0 100
 Metrai

Sukmedžio girininkija

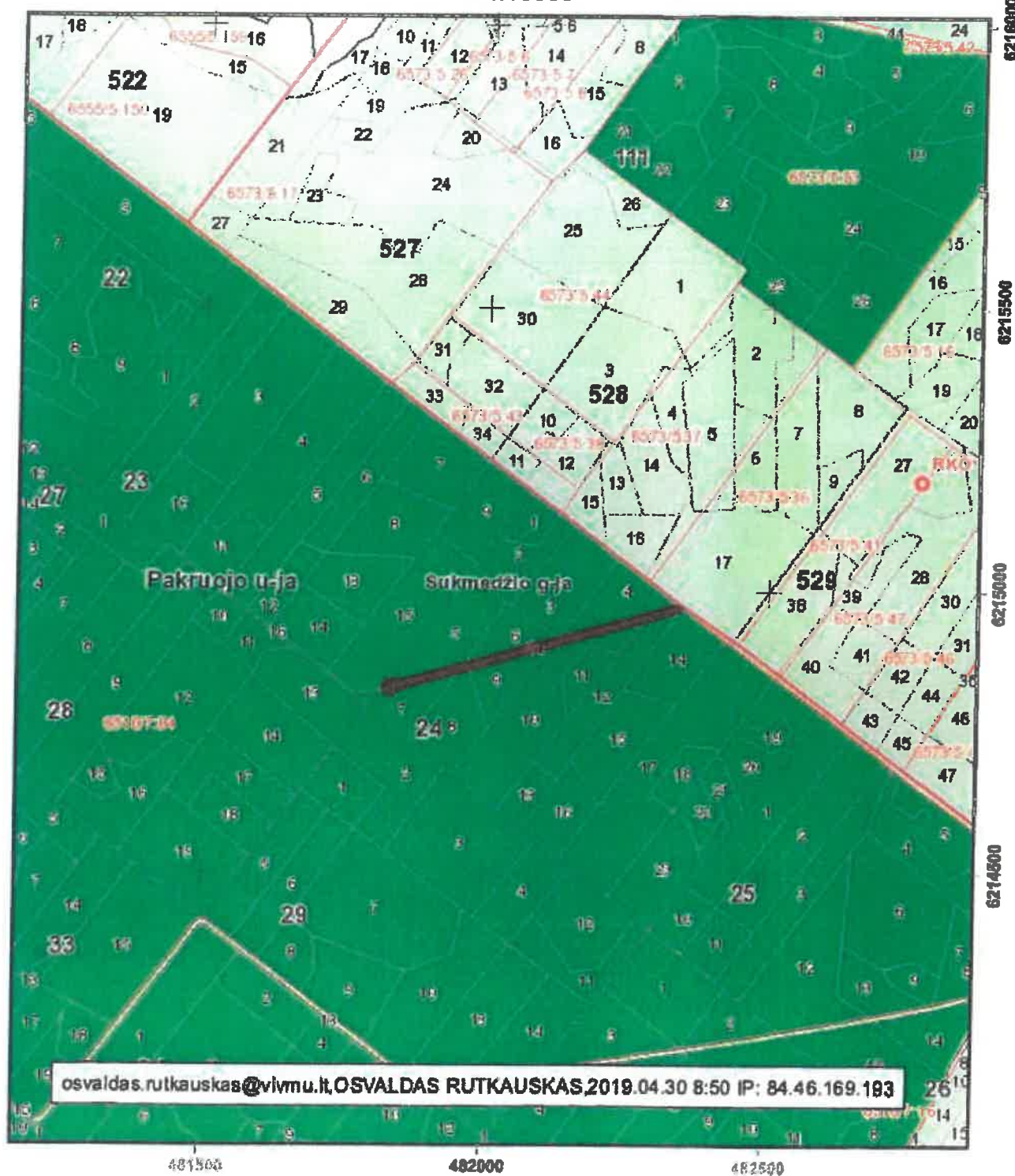
 Valstybinės reikšmės miškai

25 kv. 30 kv. ;

Remontuojamo kelio ruožo atstumas pagal valdytoją:

- Valstybinės reikšmės miškuose : 980 m.
- Privačiuose miškuose : 0 m.
- Viso : 980 m.

LIETUVOS RESPUBLIKOS MIŠKŲ VALSTYBĖS KADASTRAS
KARTOGRAFINĖS DUOMENŲ BAZĖS FRAGMENTAS
M 1:10000



 VALSTYBINĖ MIŠKŲ TARNYBA
Pramonės pr. 11a, LT-51327, Kaunas. Tel.: (837)490292, faks.: (837)490251
El. paštas: vnt@smvnt.lt, svetainė internete: www.smvnt.lt

0 100
Metrai

Sukmedžio girininkija

 Valstybinės reikšmės miškai

24 kv.

Remontuojamo kelio ruožo atstumas pagal valdytoją:

- Valstybinės reikšmės miškuose : 550 m.
- Privačiuose miškuose : 0 m.
- Viso : 550 m.