

PATVIRTINTA

VĮ Valstybinių miškų urėdijos direktoriaus
2019 m. spalio 9 d. įsakymu Nr. ĮS-454

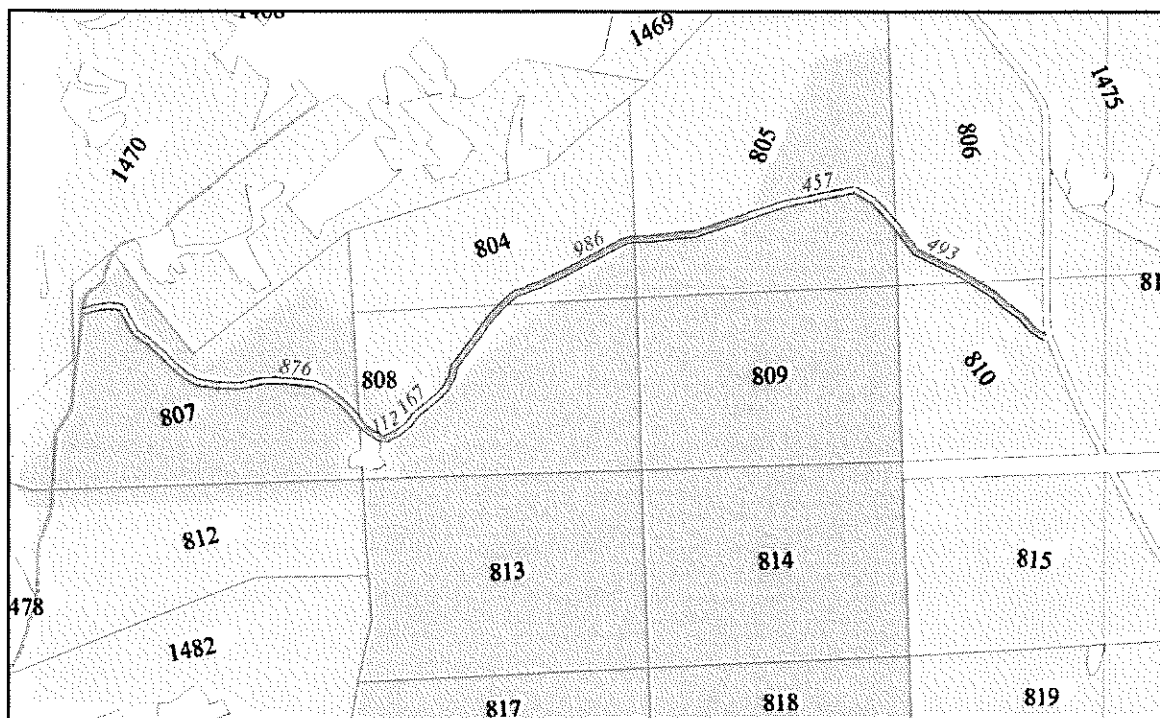
VĮ VALSTYBINIŲ MIŠKŲ URĖDIJOS ANYKŠČIŲ REGIONINIO PADALNIO VEIKLOS TERITORIJOJE ESANČIŲ PRIORITETINIŲ MIŠKO KELIŲ, KURIŲ
PRIEŽIŪROS IR TAISYMO (REMONTO) DARBUS NUMATOMA ATLIKTI VISŲ NUOSAVYBĖS FORMŲ MIŠKUOSE 2019 M., PAPILDOMAS SĄRAŠAS

Eil. Nr.	Objekto pavadinimas (girininkija, kelio (ruožo) pradžia Kv. ir skl. Nr. bei pabaiga Kv. ir skl. Nr.)	Kelio (ruožo) ilgis, m	Darbų rūšis: priežiūra/taisymas	Miško kelias ar jo ruožas eina vien per privačias miško valdas (skiriama 30 balų)	Miško kelias ar jo ruožas eina per privačias miško valdas ir valstybinių miškų valdas (skiriama 20 balų)	Miško kelias ar jo ruožas eina per užmirkusių (L, U ir P hidrotopų) augaviečių miškų (skiriama 20 balų)	Miško kelias ar jo ruožas eina per didelės miško gaisrų rizikos laipsnio miškus (skiriama 20 balų)	Miško kelias ar jo ruožas eina per rekreacinius miškus ir/ar miško kelias yra vienintelis privažiavimo kelias iki gyvenamųjų namų (skiriama 15 balų)	Balų suma	Privatų miško valdų skaičius kelio ruože
1	Pavarių g-ja, 807/5-810/3	3091	taisymas	20	20	20	20	15	75	11
2	Kuktiškių g-ja, 23/36-25/15	1744	taisymas	20	20	20	20	15	75	3
3	Troškūnų g-ja, 356/4-362/8	797	taisymas	30		20		15	65	2
4	Kuktiškių g-ja, 94/4; 709/70-141/8; 119/11	4881	taisymas	20		20	20		60	30
5	Kuktiškių g-ja, 11/31-12/32	1231	taisymas	20		20	20		60	7
6	Videniškių g-ja, 5/44-5/58	726	taisymas	20		20		15	55	9
7	Svėdasų g-ja, 1217/58-1222/19	3976	taisymas	30		20			50	56
8	Balčių g-ja, 94/9,94/10-94/22,95/16	1445	taisymas	30		20			50	12
9	Balčių g-ja, 90/20-93/8	1896	taisymas	30		20			50	9
10	Balčių g-ja, 68/28-69/13	511	taisymas	30		20			50	4
11	Balčių g-ja, 95/17-95/23	516	taisymas	30		20			50	3
12	Troškūnų g-ja, 359/5-360/26	662	taisymas	30		20			50	2
13	Pavarių g-ja, 1465/60- Mickūnų g-ja, 742/16	3659	taisymas	20			20		40	15
14	Pavarių g-ja, 867/3-864/22	733	taisymas	20		20			40	5
15	Svėdasų g-ja, 160/15, 173/6-1194/38, 94/10	4477	taisymas	20			20		40	2
		30345	Viso:							

* Objektai išdėstyti eilės tvarka pagal gautų balų skaičių ir kitus pirmumo kriterijus.

Planas Nr. 1

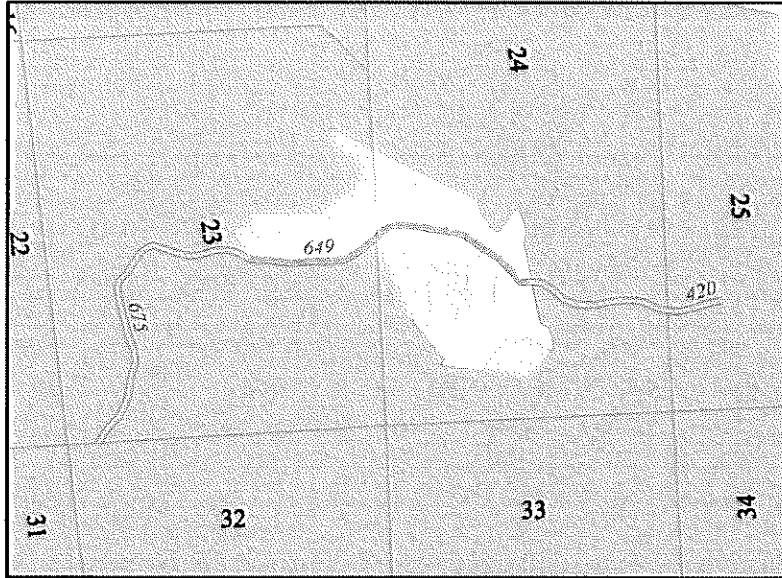
Kelio ruožas Pavarių girininkijoje (pradžia – kv. Nr. 807, skl. Nr. 5, pabaiga – kv. Nr. 810, skl. Nr. 3)



- Kėlias, einantis per privačius miškus
- Kėlias, einantis per VRM
- VRM plotai
- Privačių miškų plotai

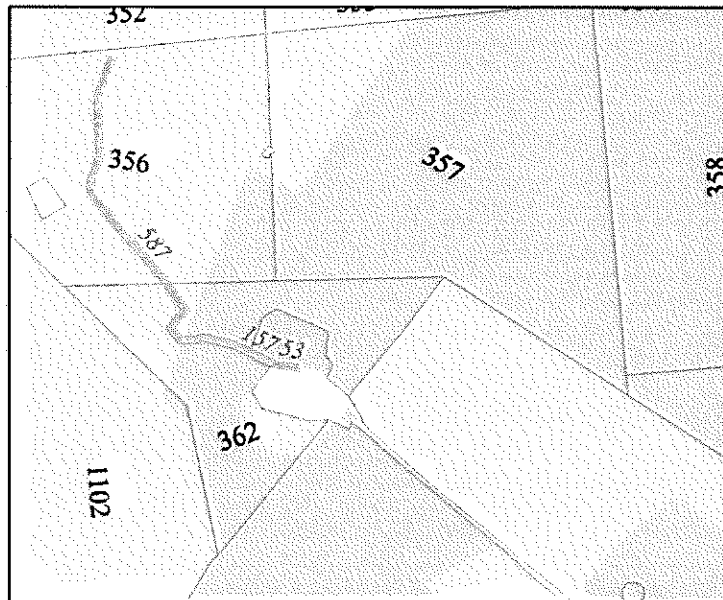
Planas Nr. 2

Kelio ruožas Kuktiškių girininkijoje (pradžia – kv. Nr. 23, skl. Nr. 36, pabaiga – kv. Nr. 25, skl. Nr. 15)



Planas Nr. 3

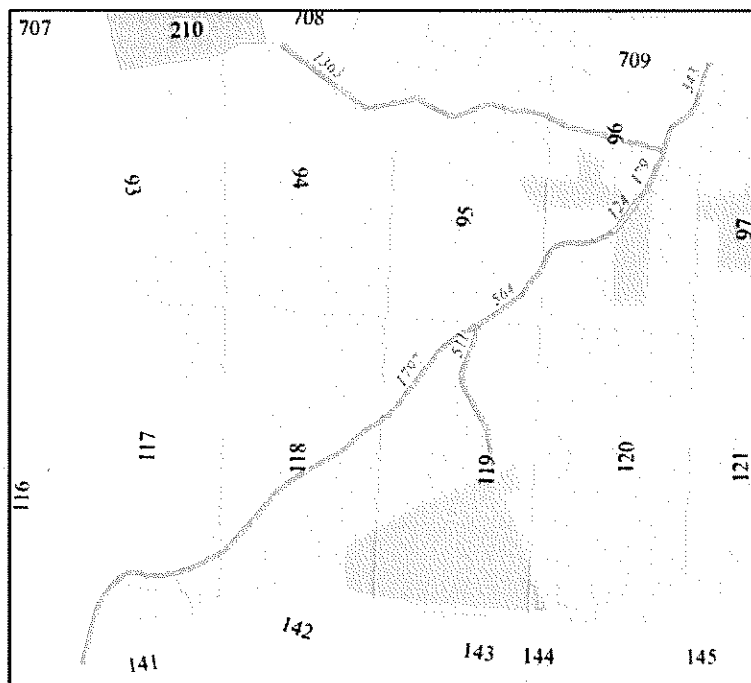
Kelio ruožas Troškūnų girininkijoje (pradžia – kv. Nr. 356, skl. Nr. 4, pabaiga – kv. Nr. 362, skl. Nr. 8)



- Kėlias, einantis per privačius miškus
- Kėlias, einantis per VRM
- VRM plotai
- Privačių miškų plotai

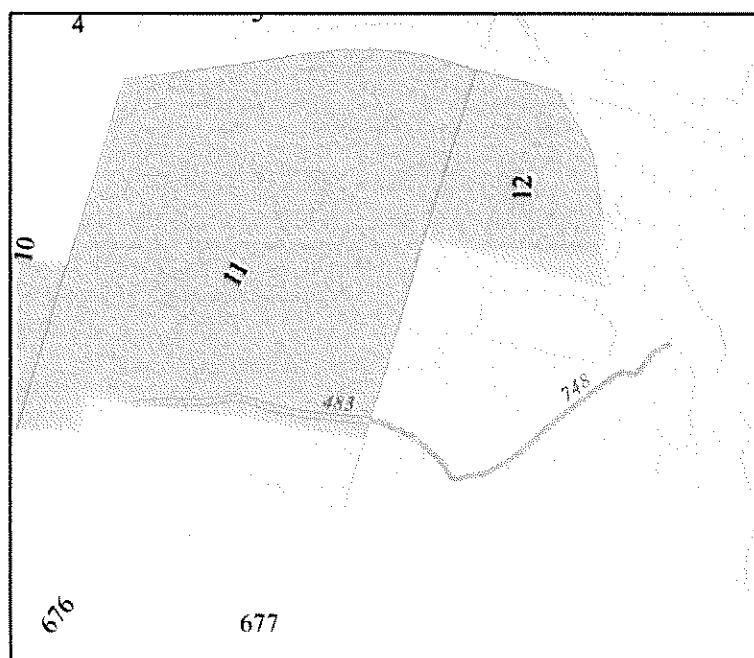
Planas Nr. 4

Kelio ruožas Kuktiškių girininkijoje (pradžią – kv. Nr. 94, skl. Nr. 4; kv. Nr. 709, skl. Nr. 70 pabaiga – kv. Nr. 141, skl. Nr. 8; kv. Nr. 119, skl. Nr. 11)



Planas Nr. 5

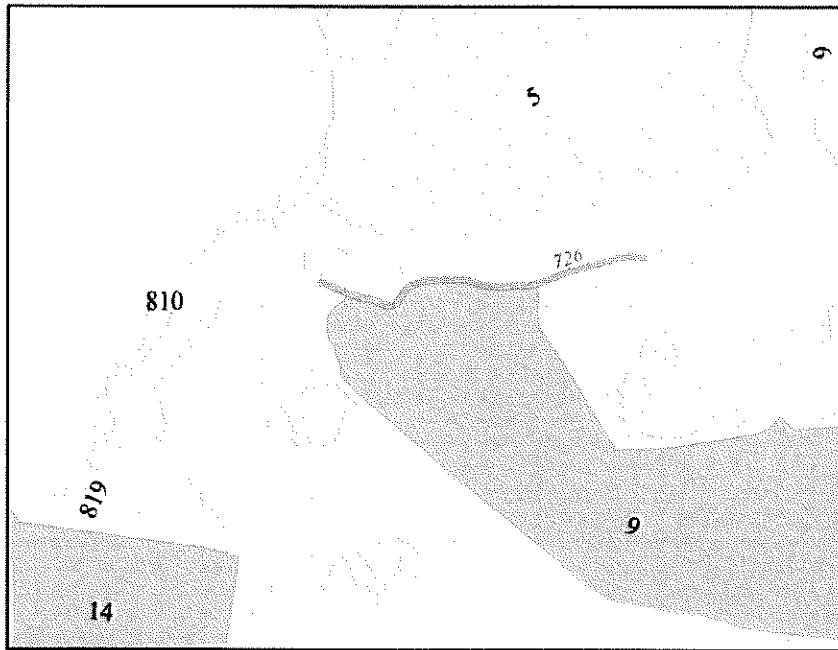
Kelio ruožas Kuktiškių girininkijoje (pradžią – kv. Nr. 11, skl. Nr. 31, pabaiga – kv. Nr. 12, skl. Nr. 32)



- Kėlias, einantis per privačius miškus
- Kėlias, einantis per VRM
- VRM plotai
- Privačių miškų plotai

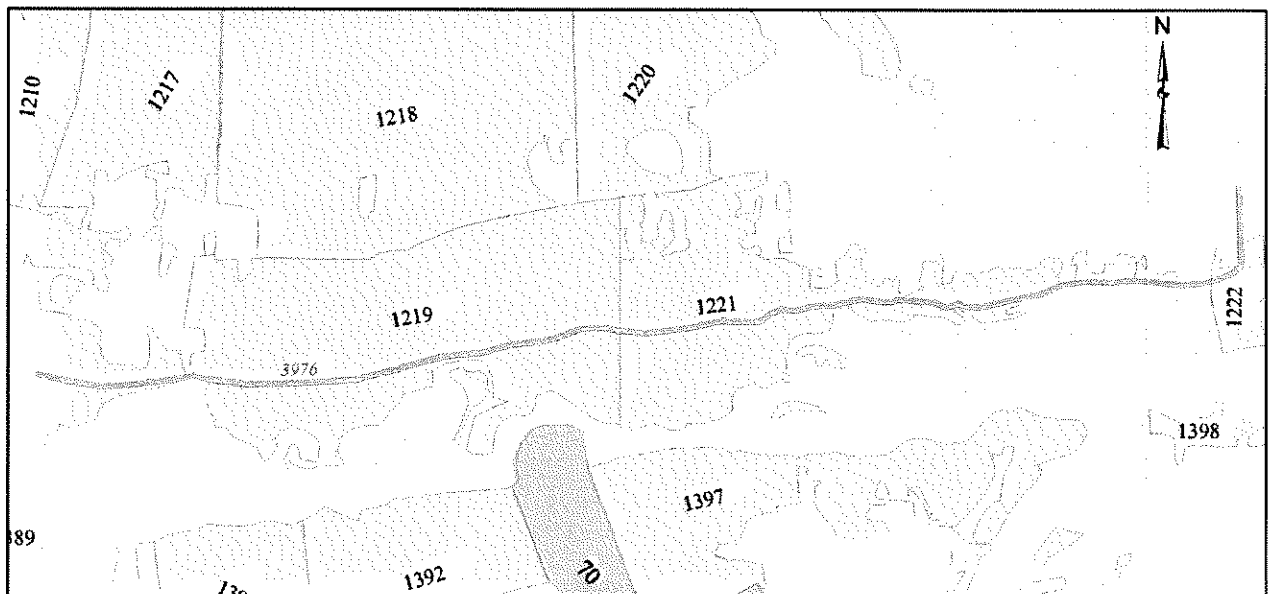
Planas Nr. 6

Kelio ruožas Videniškių girininkijoje (pradžia – kv. Nr. 5, skl. Nr. 44, pabaiga – kv. Nr. 5, skl. Nr. 58)



Planas Nr. 7

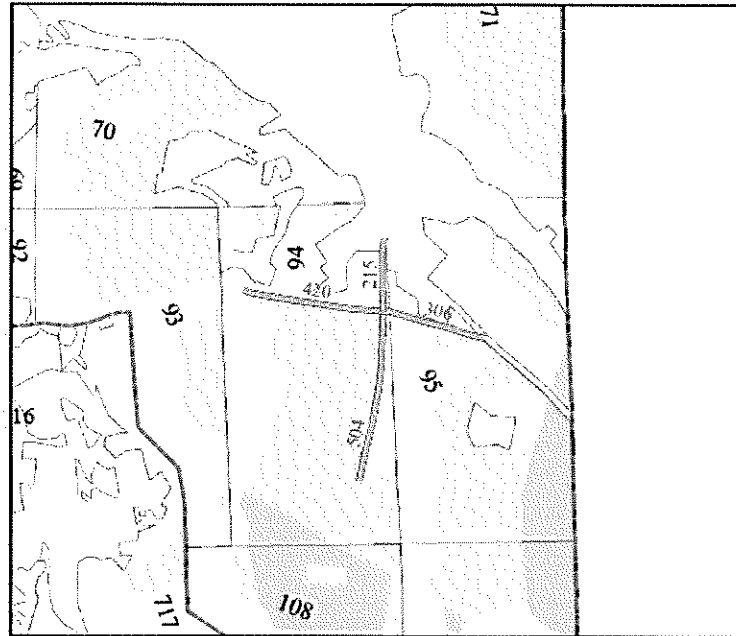
Kelio ruožas Svėdasų girininkijoje (pradžia – kv. Nr. 1217, skl. Nr. 58, pabaiga – kv. Nr. 1222, skl. Nr. 19)



- Kėlias, einantis per privačius miškus
- - - Kėlias, einantis per VRM
- ▨ VRM plotai
- ▨ Privačių miškų plotai

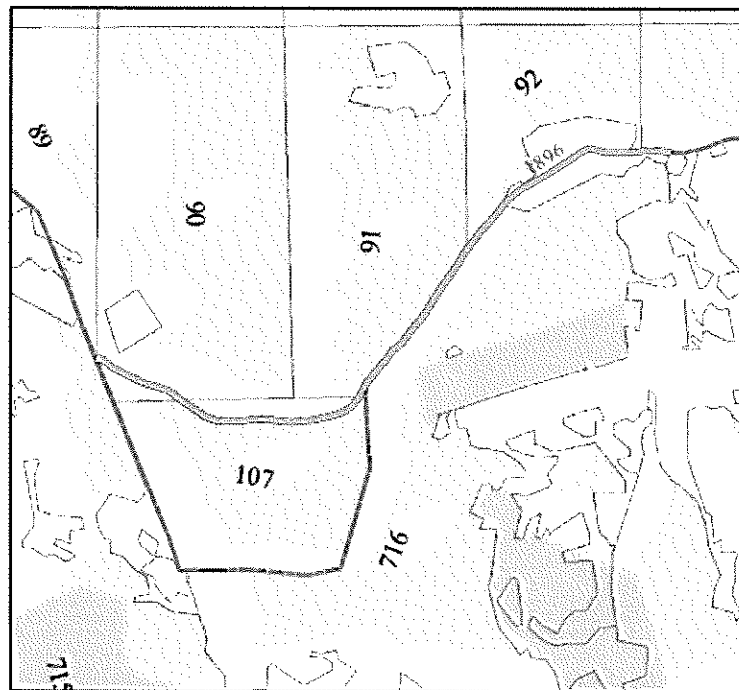
Planas Nr. 8

Kelio ruožas Balčių girininkijoje (pradžia – kv. Nr. 94, skl. Nr. 9 ir kv. Nr. 94, skl. Nr. 10, pabaiga – kv. Nr. 94, skl. Nr. 22 ir kv. Nr. 95, skl. Nr. 16)



Planas Nr. 9

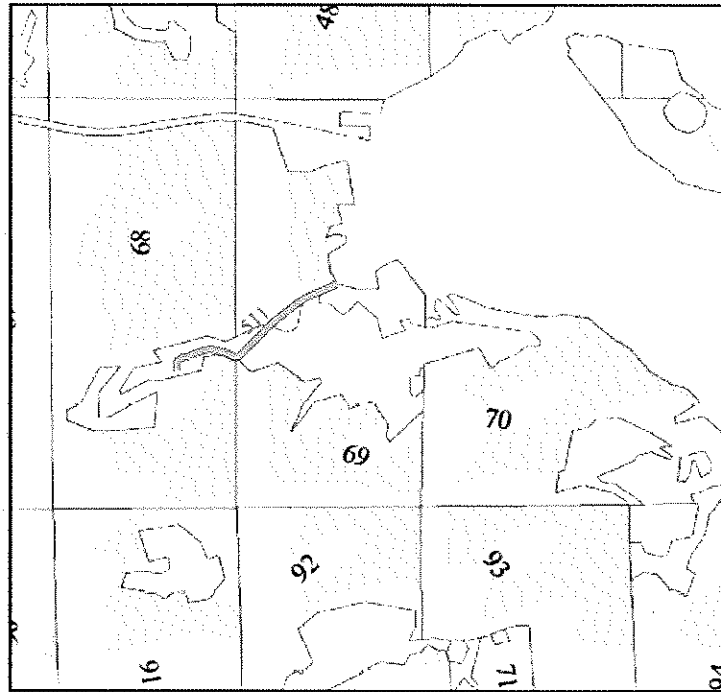
Kelio ruožas Balčių girininkijoje (pradžia – kv. Nr. 90, skl. Nr.20, pabaiga – kv. Nr. 93, skl. Nr. 8)



- Kėlias, einantis per privačius miškus
- - - Kėlias, einantis per VRM
- ▨ VRM plotai
- ▨ Privačių miškų plotai

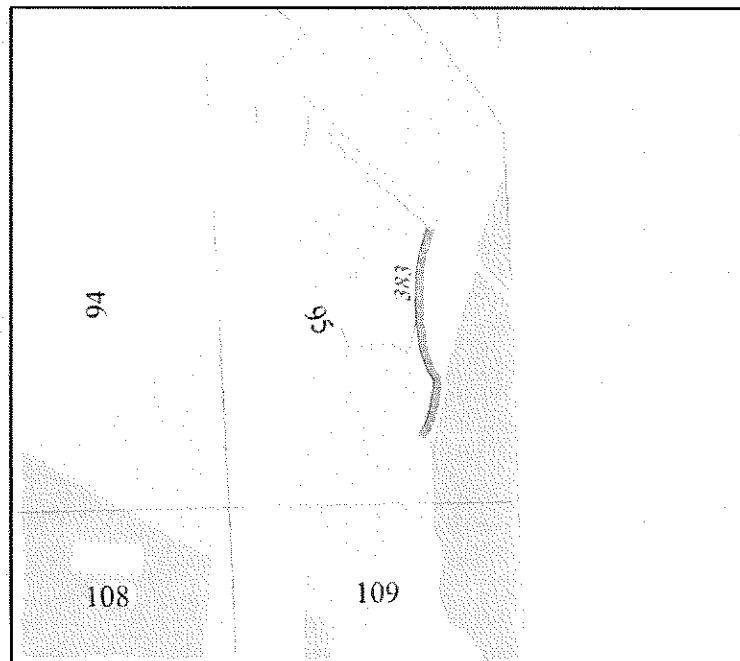
Planas Nr. 10

Kelio ruožas Balčių girininkijoje (pradžia – kv. Nr. 68, skl. Nr. 28, pabaiga – kv. Nr. 69, skl. Nr. 13)



Planas Nr. 11

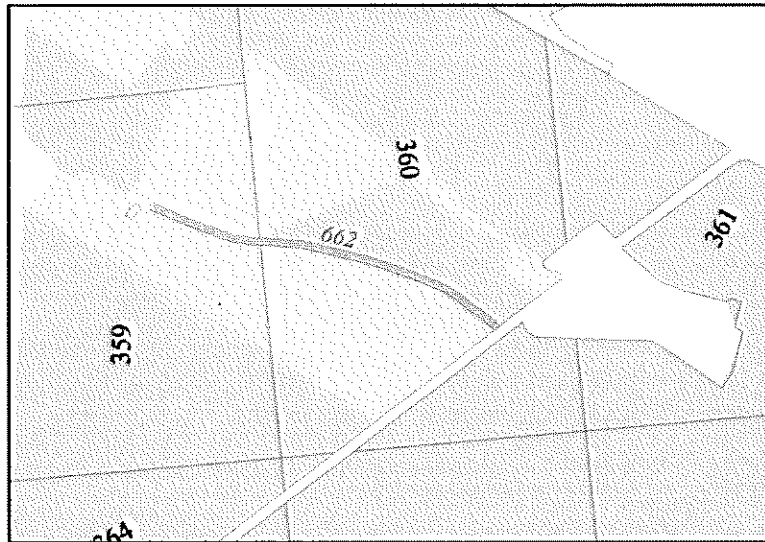
Kelio ruožas Balčių girininkijoje (pradžia – kv. Nr. 95, skl. Nr. 17, pabaiga – kv. Nr. 95, skl. Nr. 23)



- Keltas, einantis per privačius miškus
- Keltas, einantis per VRM
- VRM plotai
- Privačių miškų plotai

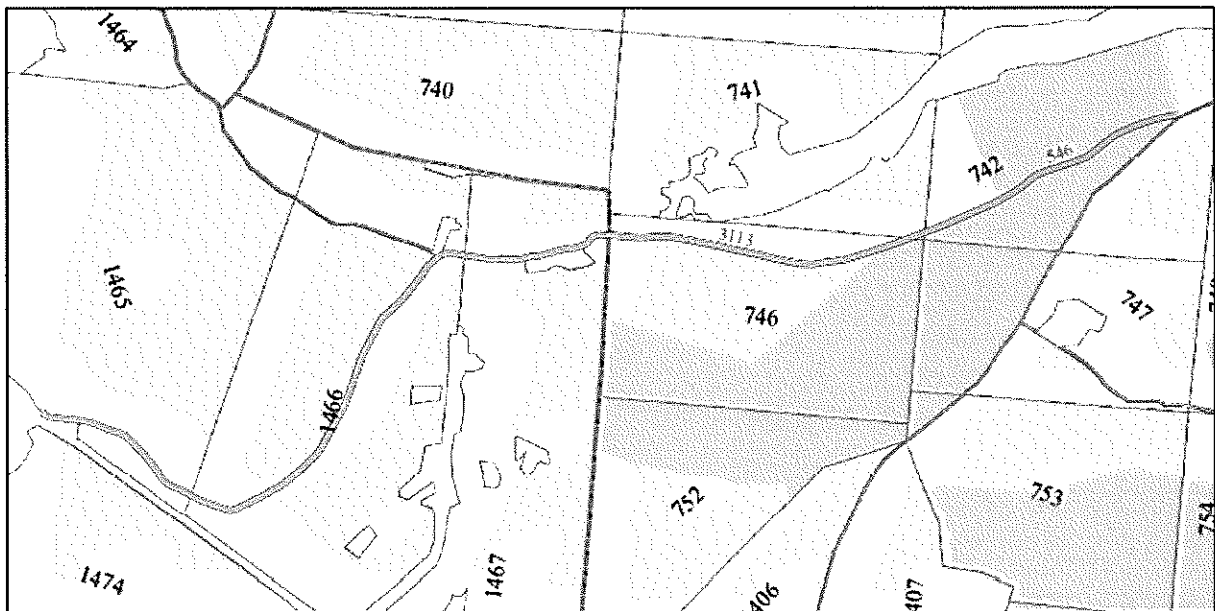
Planas Nr. 12


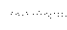

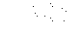
Kelio ruožas Troškūnų girininkijoje (pradžia – kv. Nr. 359, skl. Nr. 5, pabaiga – kv. Nr. 360, skl. Nr. 26)



Planas Nr. 13

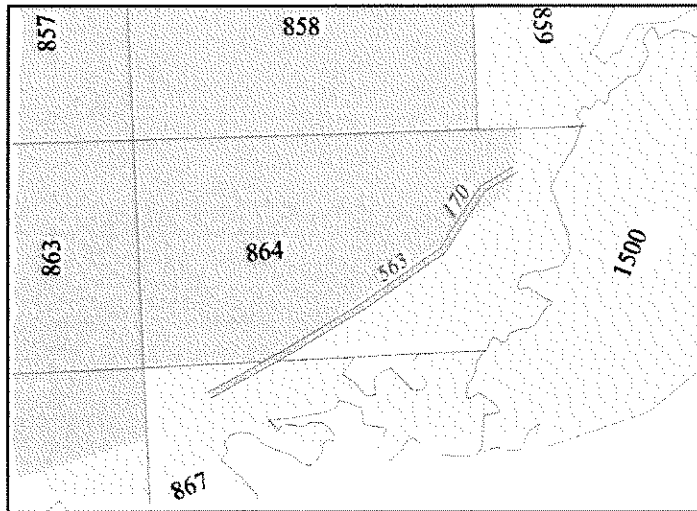
Kelio ruožas Pavarių ir Mickūnų girininkijose (pradžia – Pavarių g-ja, kv. Nr. 1465, skl. Nr. 60, pabaiga – Mickūnų g-ja, kv. Nr. 742, skl. Nr. 16)



-  Kelias, einantis per privačius miškus
-  Kelias, einantis per VRM
-  VRM plotai
-  Privačių miškų plotai

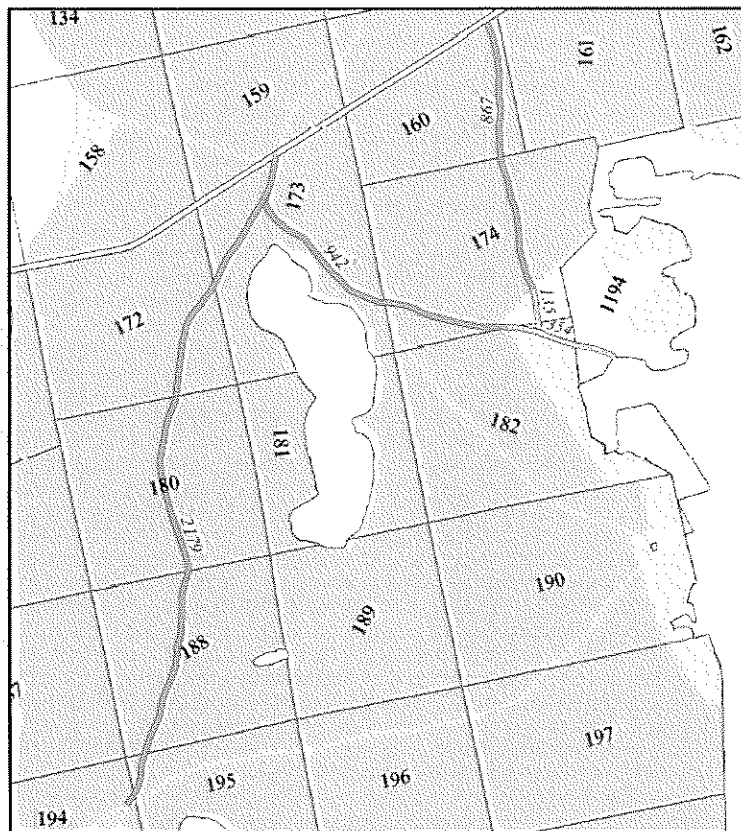
Planas Nr. 14

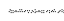



Kelio ruožas Pavarių girininkijoje (pradžia – kv. Nr. 867, skl. Nr. 3, pabaiga – kv. Nr. 864, skl. Nr. 22)



Planas Nr. 15

Kelio ruožas Svėdasų girininkijoje (pradžia – kv. Nr. 160, skl. Nr. 15 ir kv. Nr. 173, skl. Nr. 6, pabaiga – kv. Nr. 1194, skl. Nr. 38 ir kv. Nr. 94, skl. Nr. 10)



-  Kelias, einantis per privačius miškus
-  Kelias, einantis per VRM
-  VRM plotai
-  Privačių miškų plotai