

**PATVIRTINTA**  
 VĮ Valstybinių miškų urėdijos direktoriaus  
 2020 m. gegužės 18 d. įsakymu Nr. JS-80-1/15

**VĮ VALSTYBINIŲ MIŠKŲ URĖDIJOS JONIŠKIO REGIONINIO PADALINIO PRIORITETINIŲ MIŠKO KELIŲ, KURIŲ PRIEŽIŪROS IR TAISYMO  
 (REMONTO) DARBUS 2020 METAIS SIŪLOMA ATLIKTI, SARAŠAS**

Eil. Nr.	Objekto pavadinimas (girininkija, kello (ruožo) pradžia Kv. ir skl. Nr. bei pabaiga Kv. ir skl. Nr.)*	Kello (ruožo) ilgis, km	Darbų rūšis: priežiūra / taisymas	Miško kelias ar jo ruožas eina per privačias miško valdas ir valstybinių miškų valdas (skiriama 30 balų)	Miško kelias ar jo ruožas eina per valstybinių miškų valdas (skiriama 20 balų)	Miško kelias ar jo ruožas eina per užmirkusių (L, U ir P hidrotopų) augaviečių miškų (skiriama 20 balų)	Miško kelias ar jo ruožas eina per didelės rizikos laipsnio miškų (skiriama 20 balų)	Miško kelias ar jo ruožas eina per rekreacinius miškus ir/ar miško kelias yra vienintelis privažiavimo kelias iki gyvenamųjų namų (skiriama 15 balų)	Balų suma	Privačių miško valdų skaičius kello ruože
1	Rozalimo girininkija, pradžia Kv. 127, skl. 2; pabaiga Kv. 133 skl. 8	1,64	taisymas	20		20		15	55	4
2	Mikaičių girininkija pradžia Kv. 26, skl. 19; pabaiga Kv. 158, skl. 22	7,03	taisymas	20		20			40	14
3	Sukmedžio girininkija pradžia Kv. 526, skl. 28; pabaiga Kv. 109, skl. 36	1,24	taisymas	20		20			40	7
4	Beržėnų girininkija, pradžia Kv. 821, skl. 22; pabaiga Kv. 144, skl. 4	6,53	taisymas	20		20			40	5
5	Skaistgirio girininkija, pradžia Kv. 4, skl. 9; pabaiga Kv. 43, skl. 12	3,7	taisymas	20		20			40	1

6	Linkuvos girininkija, pradžia Kv. 55, skl. 10; pabaiga Kv. 73, skl. 20	4,44	taisymas				10	20			30	
7	Satkūnų girininkija, pradžia Kv. 50, skl. 12; pabaiga Kv. 30, skl. 1	3,72	taisymas				10	20			30	
8	Satkūnų girininkija, pradžia Kv. 21, skl. 1; pabaiga Kv. 25, skl. 15	2,38	taisymas				10	20			30	
		iš viso:	30,68									

\* Objektai išdėstyti eiles tvarka pagal gautų balų skaičių ir kitus pirmumo kriterijus.

LIETUVOS RESPUBLIKOS MIŠKŲ VALSTYBĖS KADASTRAS  
KARTOGRAFINĖS DUOMENŲ BAZĖS FRAGMENTAS

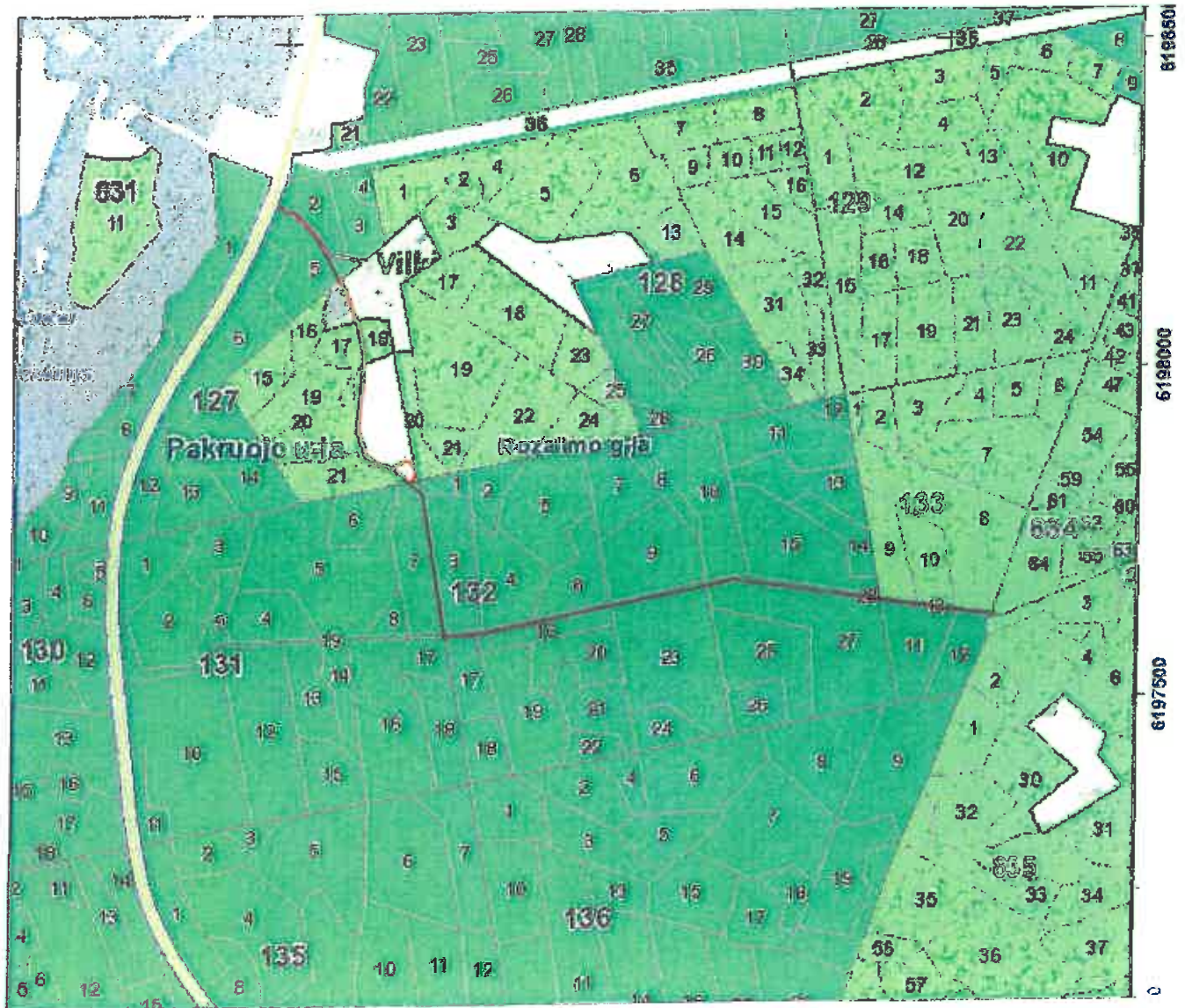
M 1:10000

Kelio eilės Nr. 1

**Joniškio regioninis padalinys Rozalimo girininkija**

Taisomo (remontuojamo) kelio ilgis 1,64 km

Kelio pradžia 127 kv. 2 skl., kelio pabaiga 133 kv. 8 skl.



— Taisomas (remontuojamas) kelias

LIETUVOS RESPUBLIKOS MIŠKŲ VALSTYBĖS KADASTRAS  
KARTOGRAFINĖS DUOMENŲ BAZĖS FRAGMENTAS

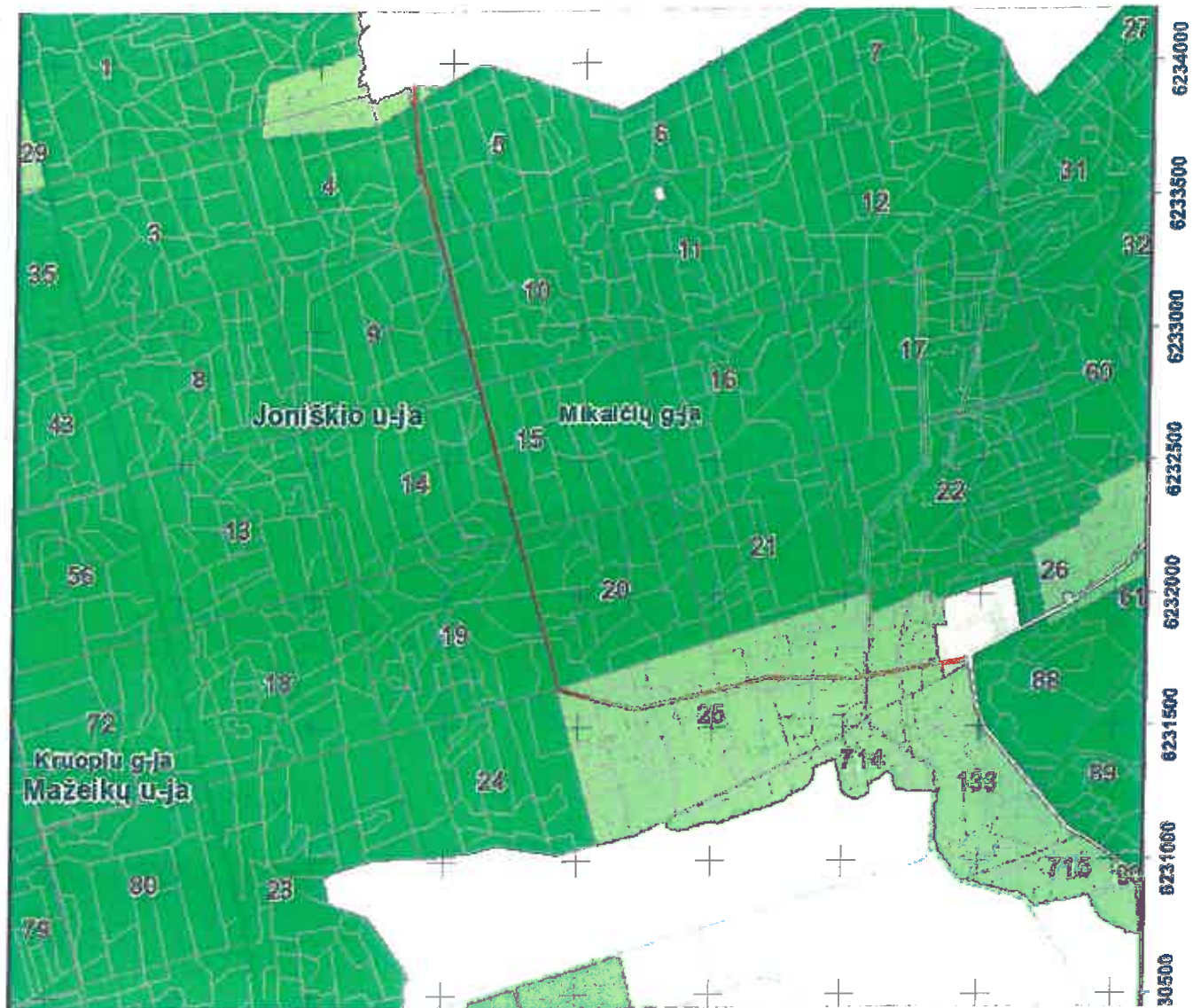
M 1:25000

Kelio eilės Nr. 2

**Joniškio regioninis padalinys Mikaičių girininkija**

Taisomo (remontuojamo) kelio ilgis 7,03 km

Kelio pradžia 26 kv. 22 skl., kelio pabaiga 158 kv. 22 skl.

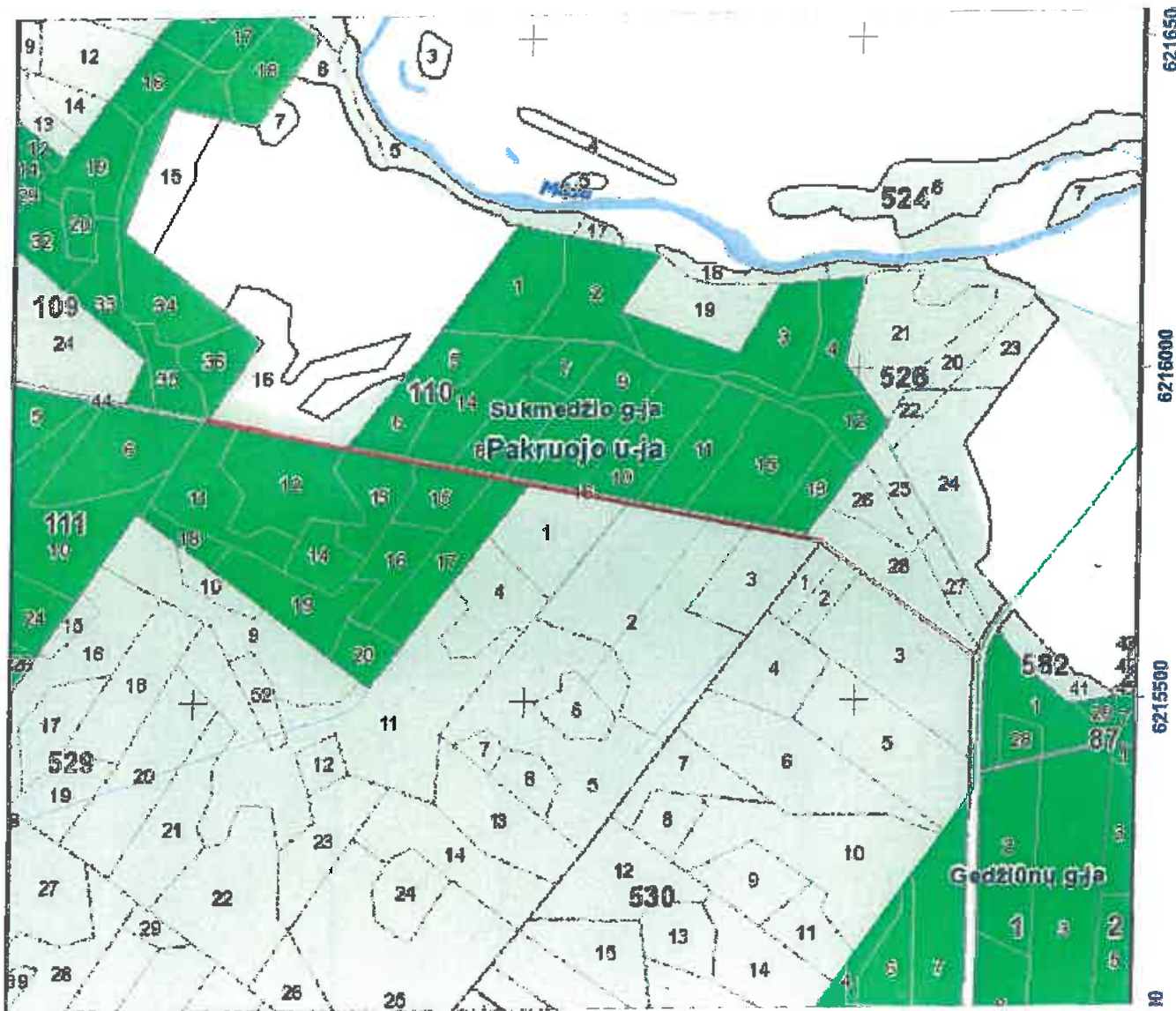


———— Taisomas (remontuojamas) kelias

**Joniškio regioninis padalinys Sukmedžio girininkija**

Taisomo (remontuojamo) kelio ilgis 1,24 km

Kelio pradžia 526 kv. 28 skl., kelio pabaiga 109 kv. 36 skl.



— Taisomas (remontuojamas) kelias

LIETUVOS RESPUBLIKOS MIŠKŲ VALSTYBĖS KADASTRAS  
KARTOGRAFINĖS DUOMENŲ BAZĖS FRAGMENTAS

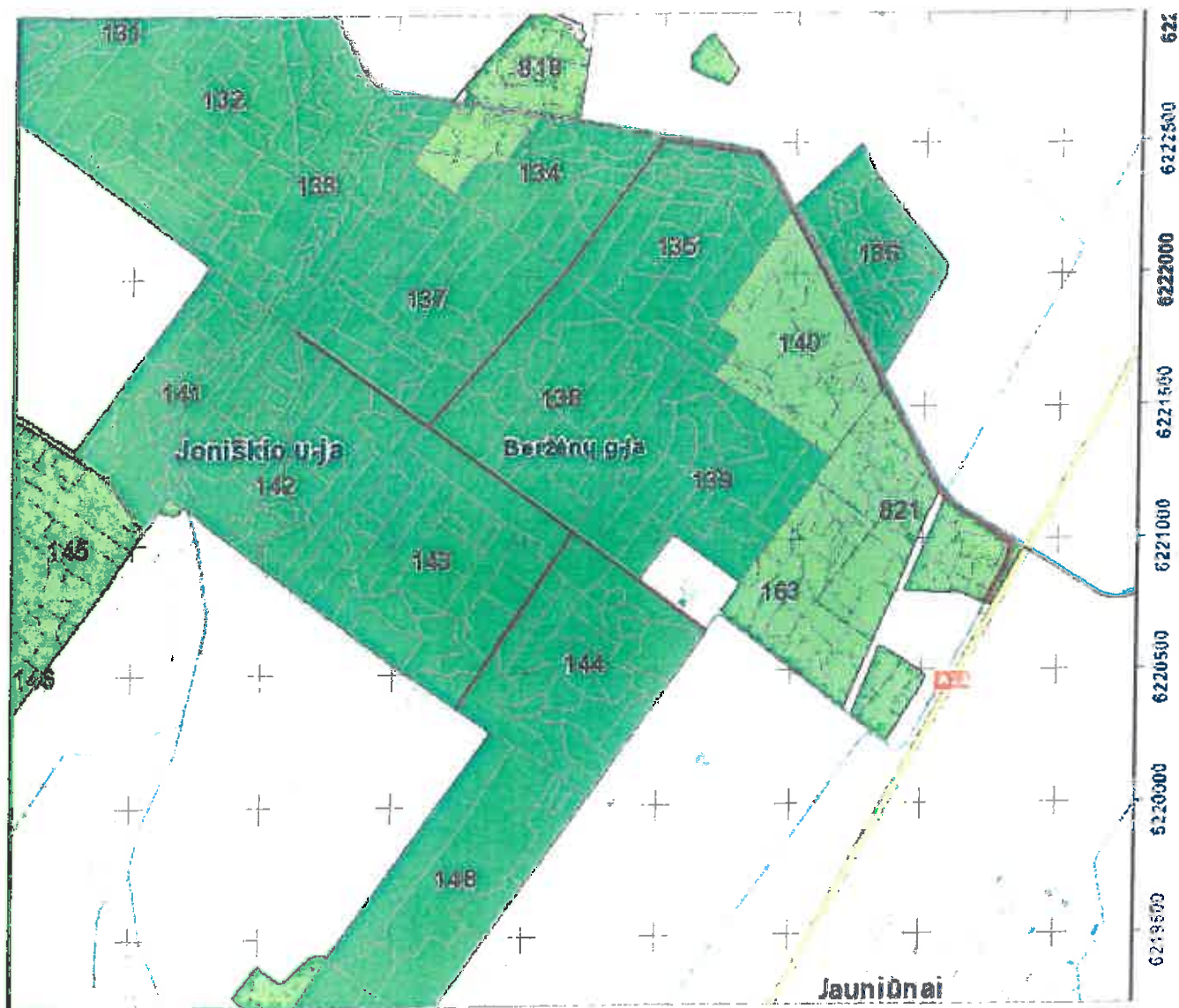
M 1:25000

Kelio eilės Nr. 4

**Joniškio regioninis padalinys Beržėnų girininkija**

Taisomo (remontuojamo) kelio ilgis 6,53 km

Kelio pradžia 821 kv. 22 skl., kelio pabaiga 144 kv. 4 skl.



— Taisomas (remontuojamas) kelias

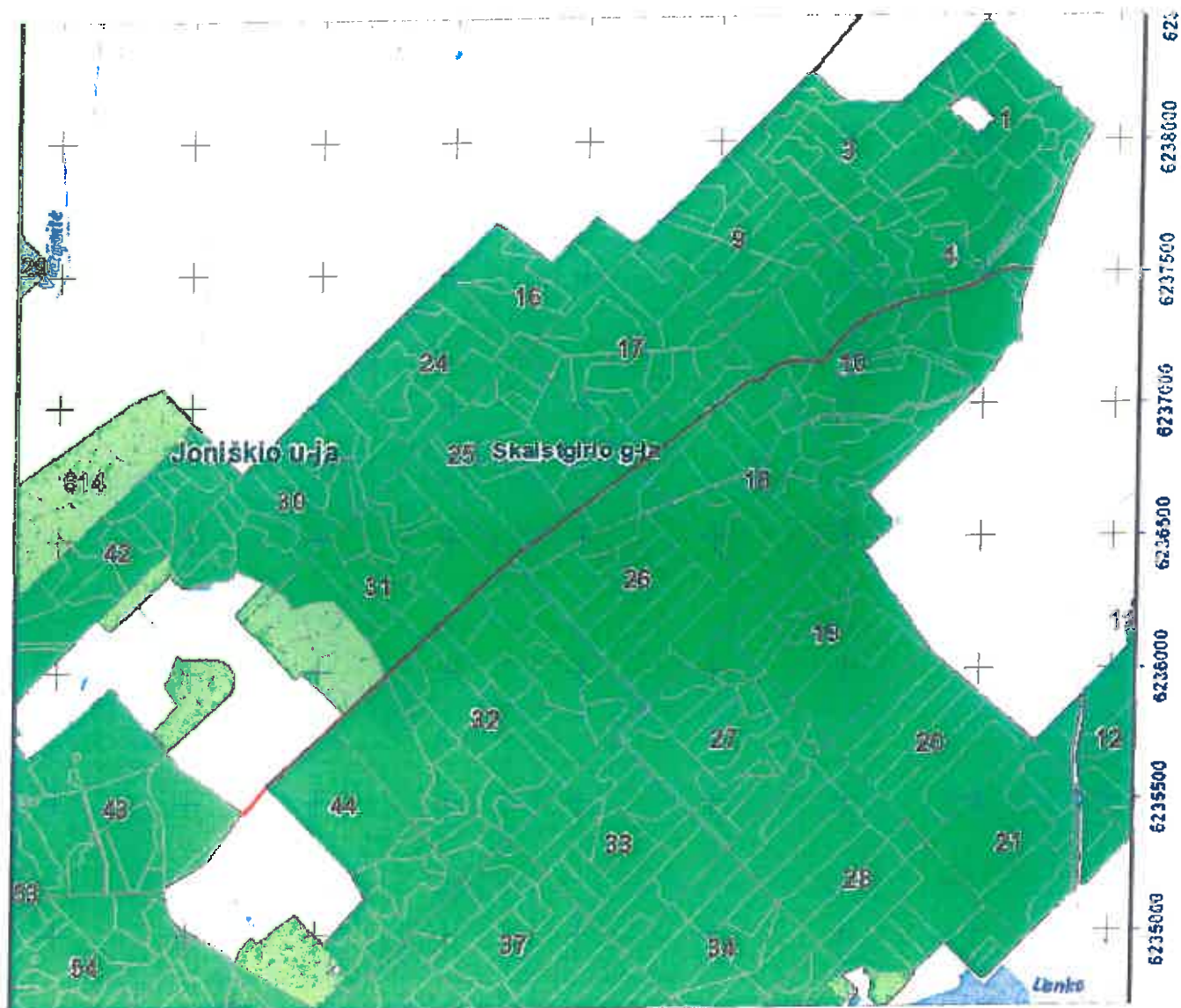
LIETUVOS RESPUBLIKOS MIŠKŲ VALSTYBĖS KADASTRAS  
KARTOGRAFINĖS DUOMENŲ BAZĖS FRAGMENTAS

M 1:25000

Kelio eilės Nr. 5

**Joniškio regioninis padalinys Skaistgirio girininkija**

Taisomo (remontuojamo) kelio ilgis 3,70 km  
Kelio pradžia 4 kv. 9 skl., kelio pabaiga 43 kv. 12 skl.



— Taisomas (remontuojamas) kelias

LIETUVOS RESPUBLIKOS MIŠKŲ VALSTYBĖS KADASTRAS  
KARTOGRAFINĖS DUOMENŲ BAZĖS FRAGMENTAS

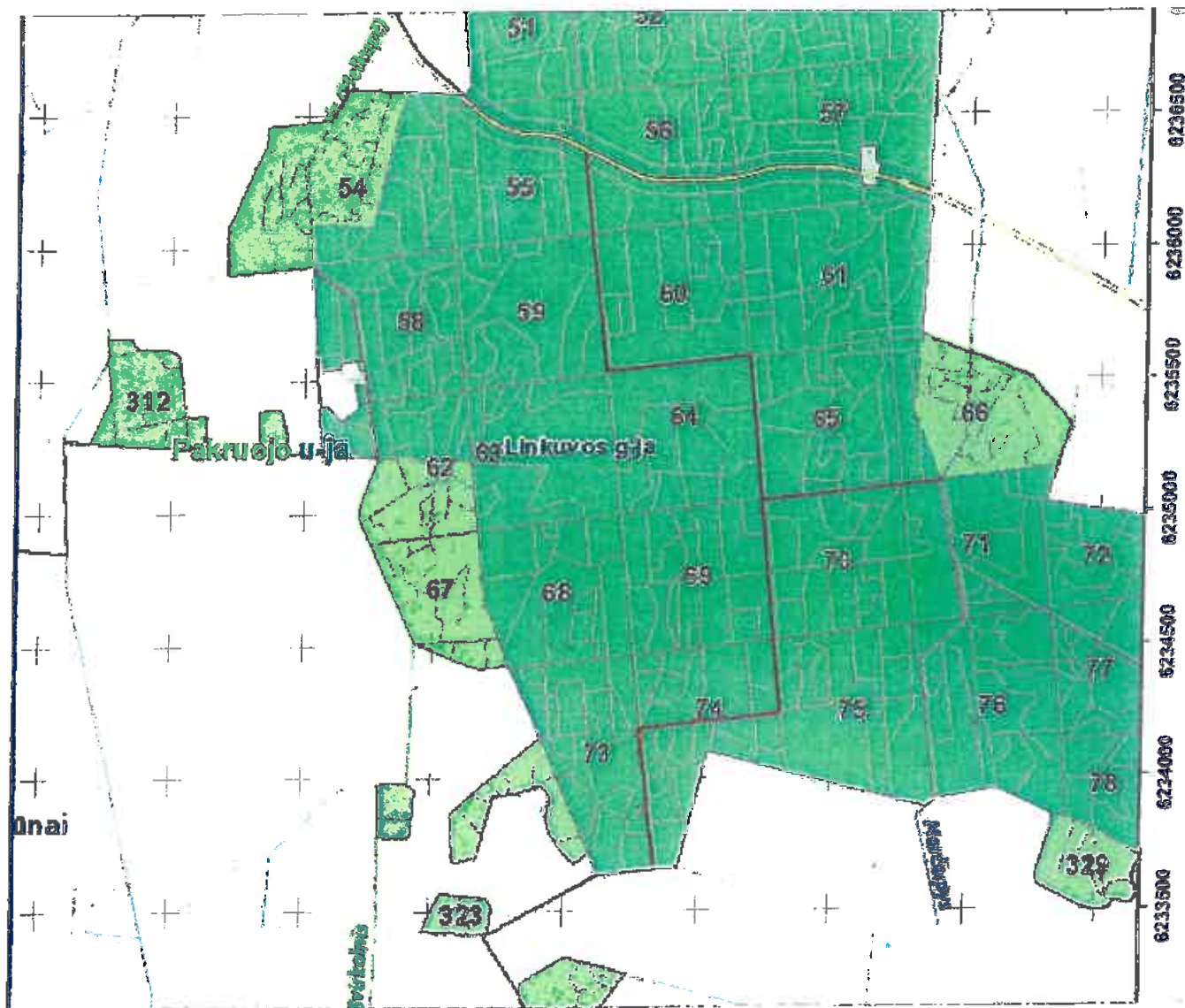
M 1:25000

Kelio eilės Nr. 6

**Joniškio regioninis padalinys Linkuvos girininkija**

Taisomo (remontuojamo) kelio ilgis 4,44 km

Kelio pradžia 55 kv. 10 skl., kelio pabaiga 73 kv. 20 skl.



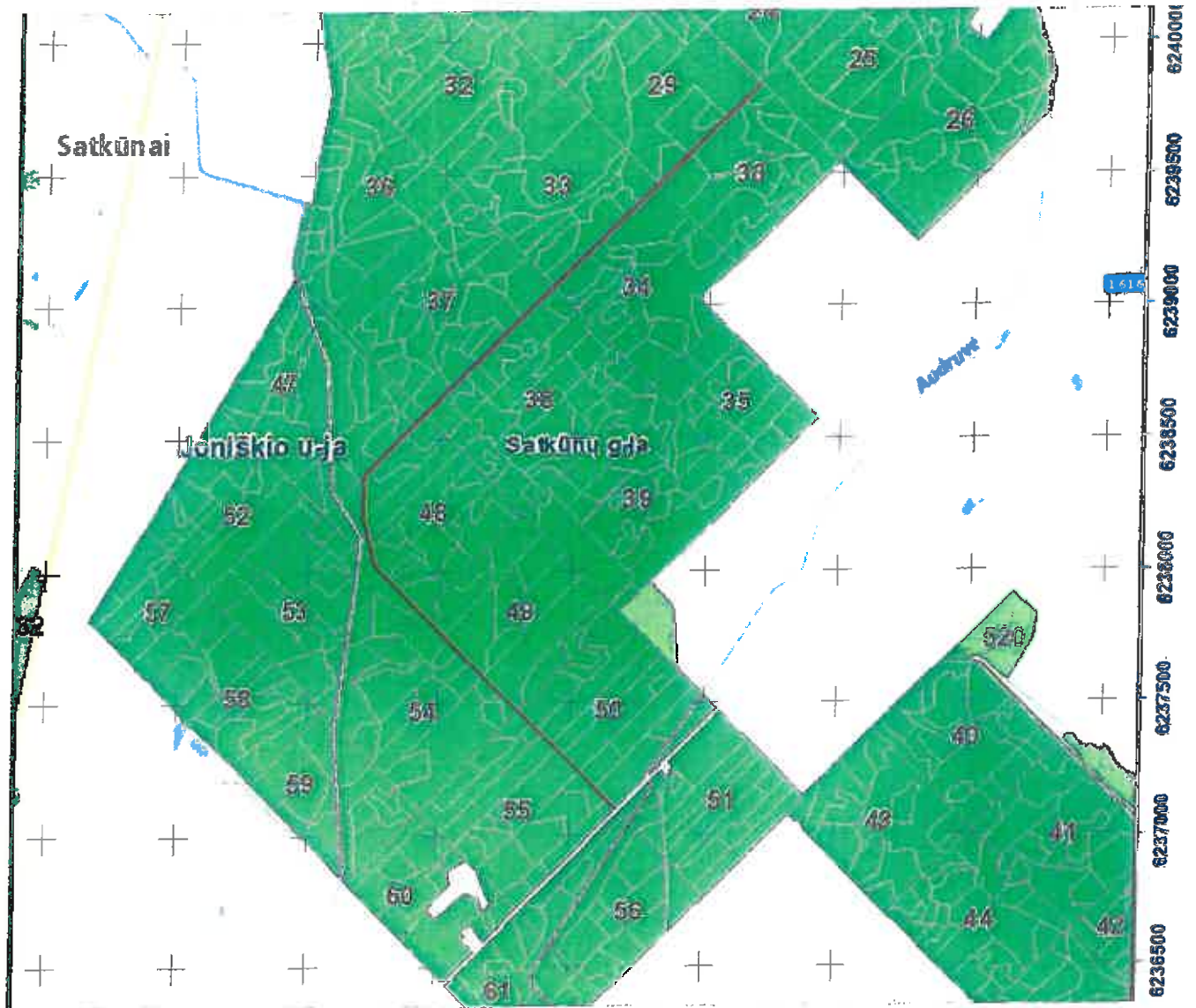
— Taisomas (remontuojamas) kelias



LITUOVOS RESPUBLIKOS MIŠKŲ VALSTYBĖS KADASTRAS  
KARTOGRAFINĖS DUOMENŲ BAZĖS FRAGMENTAS  
M 1:25000

Kelio eilės Nr. 7

**Joniškio regioninis padalinys Satkūnų girininkija**  
Taisomo (remontuojamo) kelio ilgis 3,72 km  
Kelio pradžia 50 kv. 12 skl., kelio pabaiga 30 kv. 1 skl.

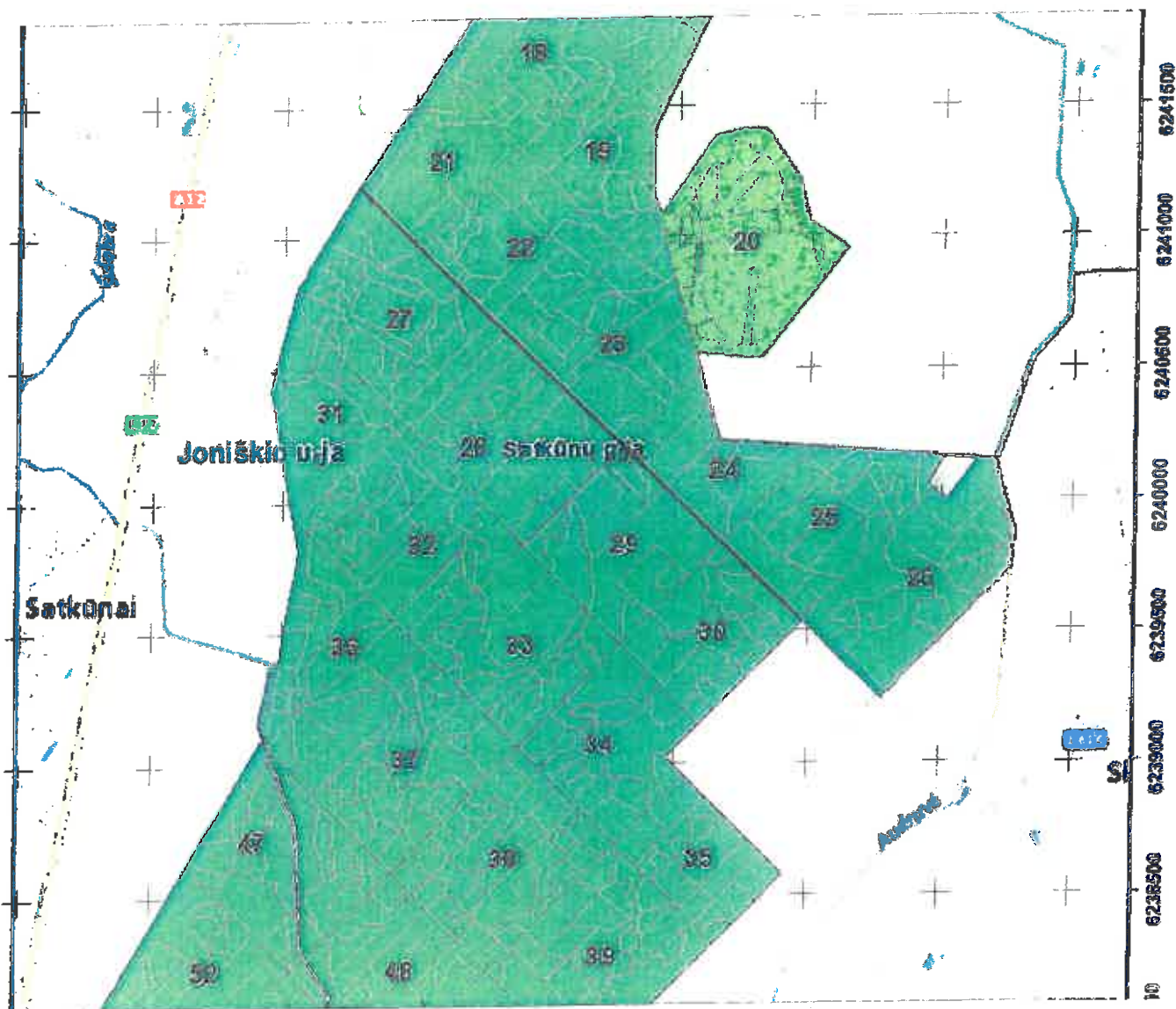


— Taisomas (remontuojamas) kelias

**Joniškio regioninis padalinys Satkūnų girininkija**

Taisomo (remontuojamo) kelio ilgis 2,38 km

Kelio pradžia 21 kv. 1 skl., kelio pabaiga 25 kv. 15 skl.



— Taisomas (remontuojamas) kelias