

PATVIRTINTA

VĮ Valstybinių miškų urėdijos direktoriaus
2020 m. gegužės 18 d. įsakymu Nr. ĮS-20-115

(VĮ Valstybinių miškų urėdijos direktoriaus
2020 m. rugpjūčio 19 d. įsakymo Nr. ĮS-20-81 redakcija)

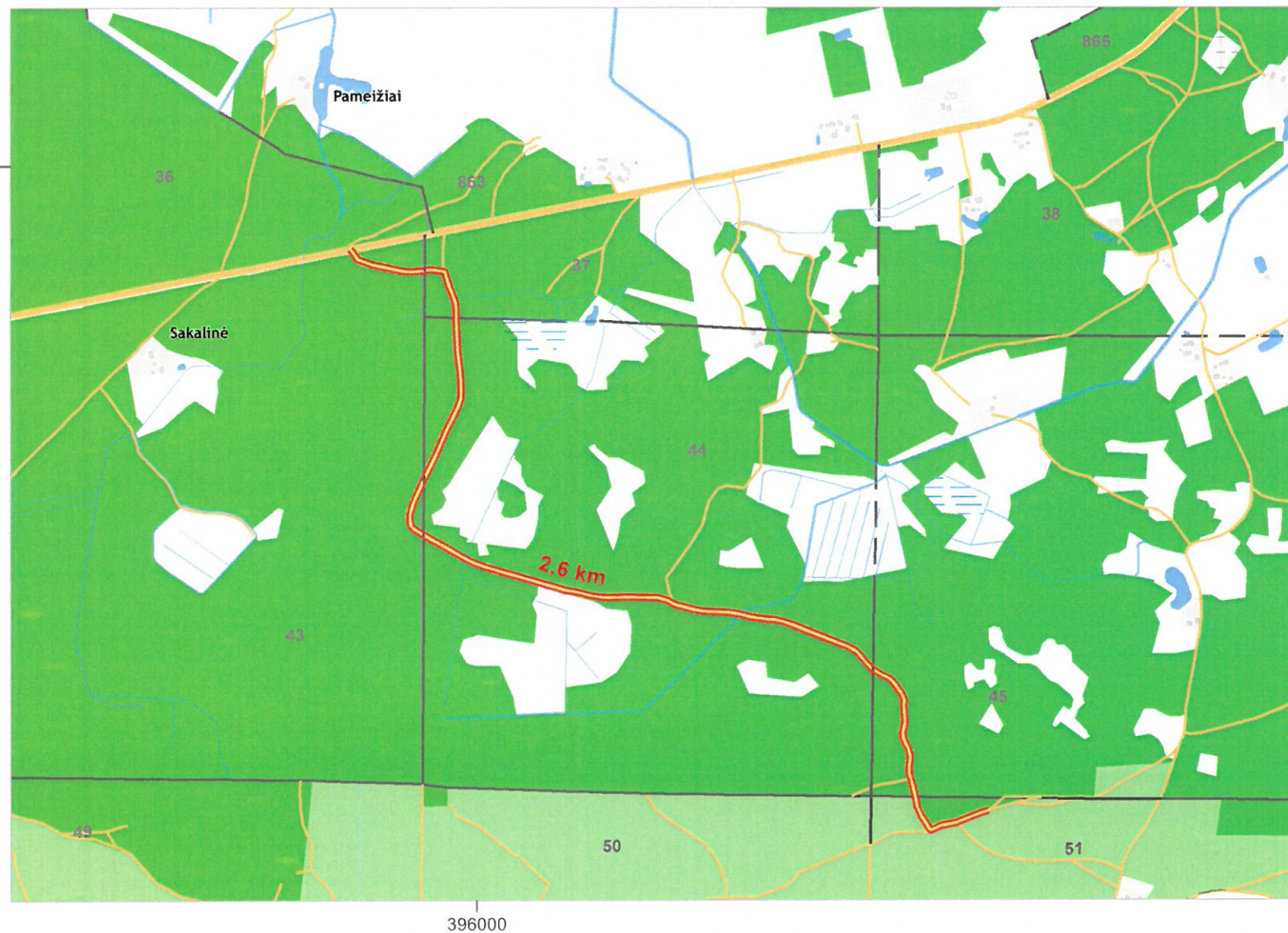
VĮ VALSTYBINIŲ MIŠKŲ URĖDIJOS TAURAGĖS REGIONINIO PADALINIO PRIORITETINIŲ MIŠKO KELIŲ, KURIŲ PRIEŽIŪROS IR TAISYMO (REMONTO) DARBUS 2020 METAIS NUMATOMA ATLIKTI, SĄRAŠAS

Eil. Nr.	Objekto pavadinimas (girininkija, kelio (ruožo) pradžia Kv. ir skl. Nr. bei pabaiga Kv. ir skl.Nr.)	Kelio (ruožo) ilgis, km	Darbų rūšis: priežiūra / taisymas	Miško kelias ar jo ruožas eina vien per privačias miško valdas (skiriama 30 balų)	Miško kelias ar jo ruožas eina per privačias miško valdas ir valstybinių miškų valdas (skiriama 20 balų)	Miško kelias ar jo ruožas eina vien per valstybinių miškų valdas (skiriama 10 balų)	Miško kelias ar jo ruožas eina per užmirkusių (L, U ir P hidrotopų) augaviečių miškus(skiriama 20 balų)	Miško kelias ar jo ruožas eina per didelės miško gaisrų rizikos laipsnio miškus (skiriama 20 balų)	Miško kelias ar jo ruožas eina per rekreacinius miškus ir/ar miško kelias yra vienintelis privažiavimo kelias iki gyvenamųjų namų (skiriama 15 balų)	Balų suma	Privačių miško valdų skaičius kelio ruože
1	Šilinės g-ja kv.43 skl.9 – kv.51 skl.4	2,6	taisymas	30			20	20		70	19
2	Šilinės g-ja kv.866 skl.28 – Eičių g-ja kv.7 skl.75	7,0	taisymas		20		20	20		60	53
3	Tauragės g-ja kv.36 skl.24 – Pužiškės g-ja kv.1 skl.1	3,3	taisymas		20		20	20		60	11
4	Ringių g-ja kv.4 skl.10 – kv.2 skl.7	3,0	taisymas		20		20		15	55	6
5	Obelyno g-ja kv.60 skl.9 – kv.59 skl.1	1,8	taisymas		20		20		15	55	5
6	Pužiškės g-ja kv.4 skl.65 – kv.7 skl.7	3,9	taisymas		20		20			40	26
7	Balskų g-ja kv.74 skl.18 – kv.53 skl.15	1,4	taisymas		20		20			40	18
8	Pajūrio g-ja kv.23 skl.8 – kv.24 skl.20	2,3	taisymas		20		20			40	11

9	Eičių g-ja kv.18 skl.50 – 68	1,0	taisymas		20		20			40	5
10	Pajūrio g-ja kv.21 skl.2 – kv.327 skl.40	2,3	taisymas		20		20			40	4
11	Pajūrio g-ja kv.13 skl.72 – kv.19 skl.15	1,9	taisymas		20		20			40	2
12	Ringių g-ja kv.14 skl.26 – 27	0,5	taisymas		20		20			40	1
13	Pagramančio g-ja kv.40 skl.1 – kv.45 skl.55	4,1	taisymas			10	20			30	
Iš viso:		35,1									

* Objektai išdėstyti eilės tvarka pagal gautų balų skaičių ir kitus pirmumo kriterijus.


SĄRAŠO PRIEDAS NR. 1





Taisomo kelio ruožas:

Šilinės g-ja kv.43 skl.9 – kv.51 skl.4

Sutartiniai ženklai:

2,6 km
 Taisomas kelias, ruožo ilgis

 VĮ Valstybinių miškų urėdijos valdomi miškai

 Privatūs miškai